

El Instituto de Hidrología, Meteorología y Estudios Ambientales – Ideam, informa al Sistema Nacional de Gestión del Riesgo de Desastres (SNGRD) y al Sistema Nacional Ambiental (SINA)

Se advierten condiciones nubosas con lluvias acompañadas en algunos casos por descargas eléctricas, en gran parte de las regiones Pacífica y Amazónica. Mientras que las regiones Caribe, Andina y Orinoquia registrarán, lluvias aisladas en horas de la tarde.

Lunes 26 de febrero de 2024

Para la jornada de hoy, se estima cielo entre parcial a mayormente nublado con posibilidad de precipitaciones sobre las regiones Pacífica y Amazonia; los mayores volúmenes de lluvia se esperan en zonas del sur de Chocó, Valle del Cauca, Cauca, Nariño, así como en Guainía, Putumayo, Caquetá, Guaviare, Vaupés y Amazonas. Por otro lado, se prevé persistencia de tiempo seco en las regiones Caribe, gran parte de la Orinoquia y en algunos sectores del norte de la Andina mientras que, al centro y sur de esta última región, no se descartan algunas precipitaciones de baja intensidad. (figura 1).

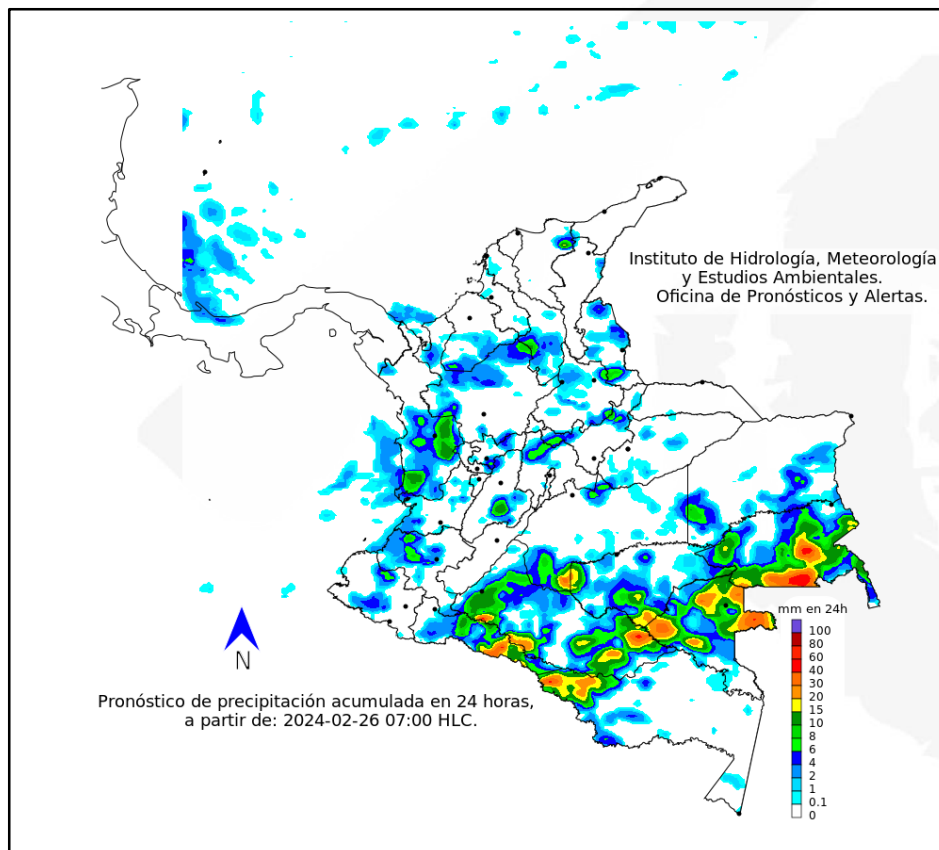


Figura 1. Pronóstico precipitación acumulada en 24 horas, para el día lunes 26 de febrero de 2024. Fuente IDEAM.

El Instituto de Hidrología, Meteorología y Estudios Ambientales – Ideam, informa al Sistema Nacional de Gestión del Riesgo de Desastres (SNGRD) y al Sistema Nacional Ambiental (SINA)

Martes 27 de febrero de 2024:

En las regiones de la Orinoquia y Caribe, se prevén condiciones de cielo entre ligera y parcialmente nublado, con predominio de tiempo seco. En los departamentos andinos se estima nubosidad variada con lluvias en sectores de Antioquia, Santander, Boyacá, Cundinamarca y Tolima. Para las regiones Pacífica y Amazonia, se espera la persistencia de cielo mayormente nublado con posibilidad de lluvias de intensidad moderada en zonas de Nariño, Cauca, Valle del Cauca, Guaviare, Guainía, Vaupés, Caquetá, Putumayo y el Amazonas. (figura 2).

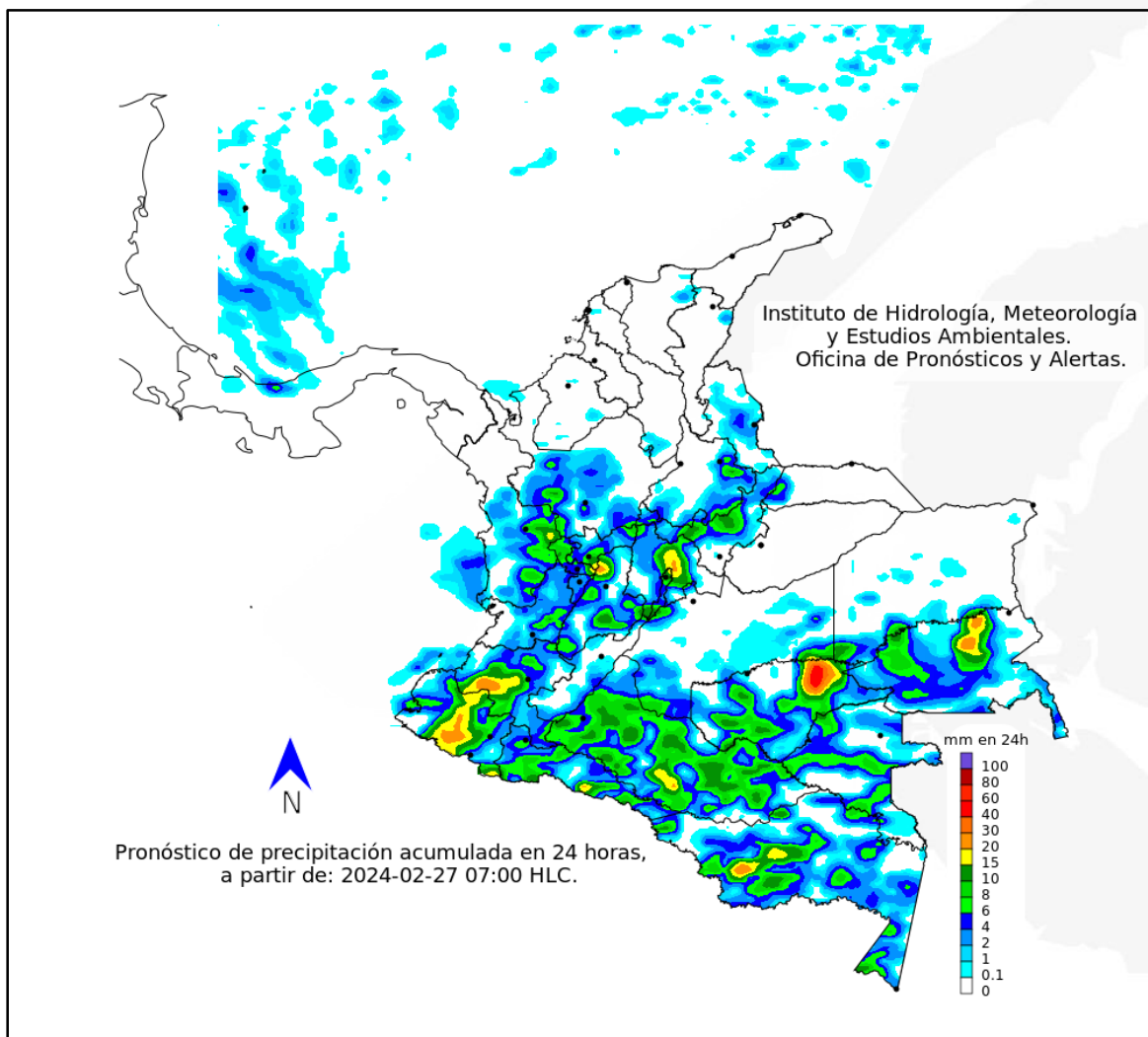


Figura 2. Pronóstico de precipitación acumulada en 24 horas, para el día martes 27 de febrero de 2024. Fuente IDEAM.

El Instituto de Hidrología, Meteorología y Estudios Ambientales – Ideam, informa al Sistema Nacional de Gestión del Riesgo de Desastres (SNGRD) y al Sistema Nacional Ambiental (SINA)

Miércoles 28 de febrero de 2024:

Para el día miércoles se prevén condiciones predominantemente secas en las regiones Orinoquia y Caribe incluido el archipiélago de San Andrés, Providencia y Santa Catalina, mientras que, en gran parte de las regiones Andina, Pacífica y Amazónica, persistirán el cielo nublado con probabilidad de lluvias de ligeras a moderadas en horas de la tarde y/o noche. (figura 3).

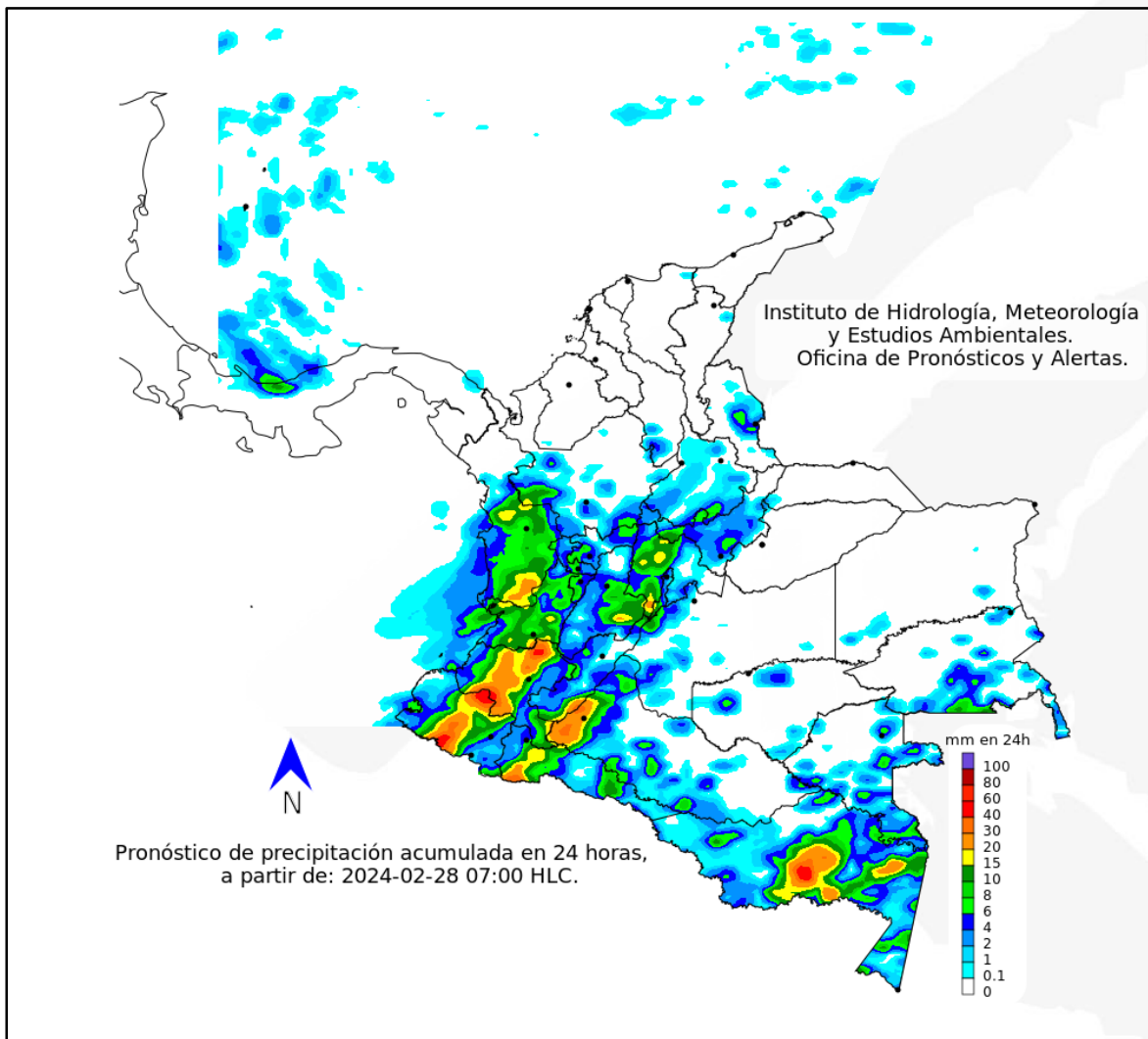


Figura 3. Pronóstico de precipitación acumulada en 24 horas, para el día miércoles 28 de febrero de 2024. Fuente IDEAM.

El Instituto de Hidrología, Meteorología y Estudios Ambientales – Ideam, informa al Sistema Nacional de Gestión del Riesgo de Desastres (SNGRD) y al Sistema Nacional Ambiental (SINA)

Jueves 22 de febrero de 2024:

Lluvias ligeras a moderadas son probables en sectores del centro y sur de la región Pacífica y en zonas puntuales del occidente de la Andina. Por su parte, las regiones Orinoquia y Amazonia persistirán con tiempo seco y posibilidad de largos intervalos solados. La región Caribe mantendrá condiciones secas con cielo entre ligera y parcialmente cubierto, salvo en las estribaciones de la sierra nevada de Santa Marta y en sectores puntuales de Bolívar y Córdoba, donde no se descartan lluvias ligeras (figura 4).

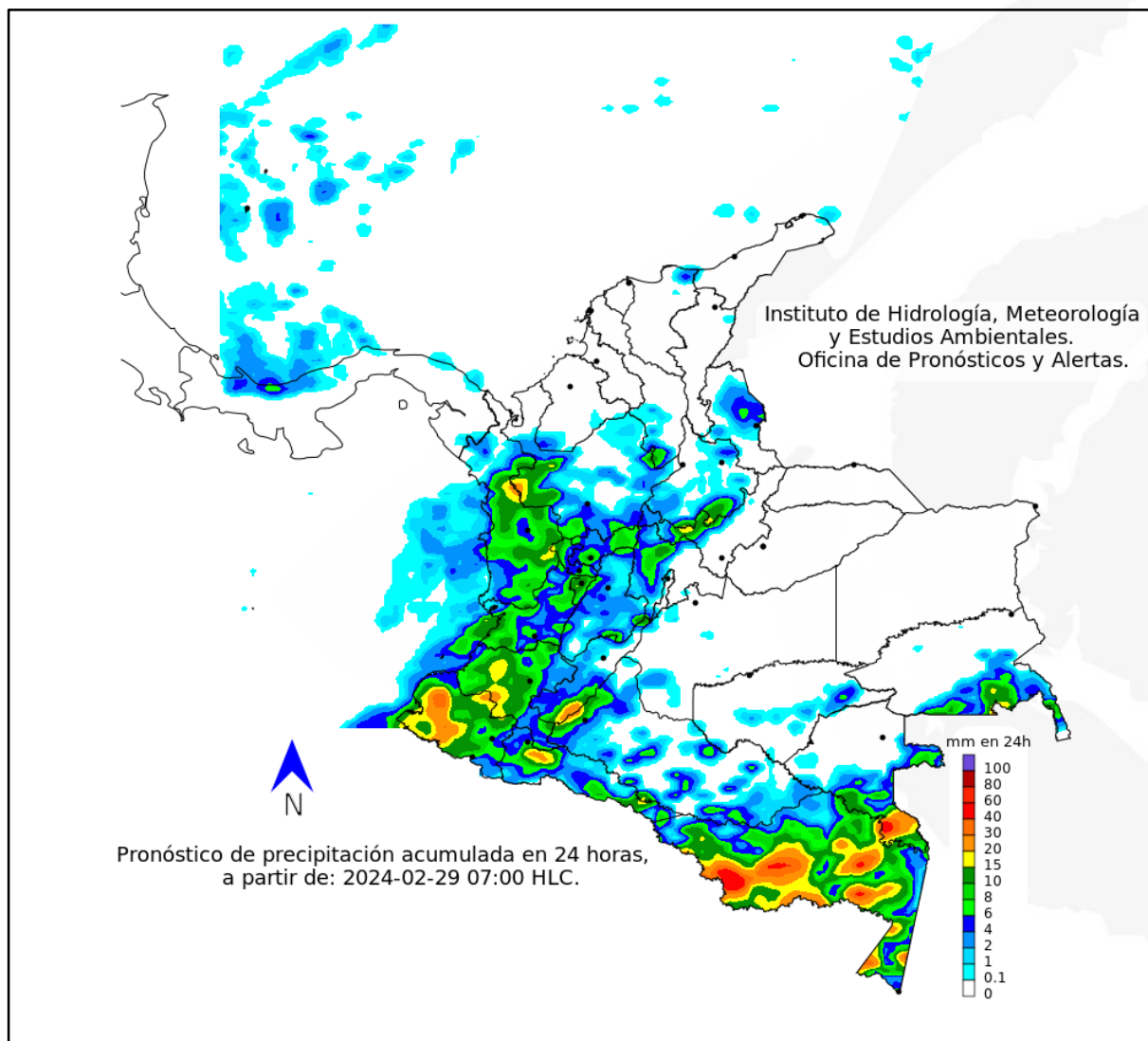


Figura 4. Pronóstico de precipitación acumulada en 24 horas, para el día jueves 29 de febrero de 2024. Fuente IDEAM.

El Instituto de Hidrología, Meteorología y Estudios Ambientales – Ideam, informa al Sistema Nacional de Gestión del Riesgo de Desastres (SNGRD) y al Sistema Nacional Ambiental (SINA)

Viernes 01 de marzo de 2024:

Para este día se prevén condiciones predominantemente secas en las regiones Orinoquia y Amazonia, mientras que en gran parte de la región Pacífica y occidente de la Andina persistirá la nubosidad con probabilidad de lluvias. La región Caribe, incluido el archipiélago de San Andrés, Providencia y Santa Catalina, con cielo seminublado y predominio de tiempo seco

SUGERENCIAS PARA LA COMUNIDAD ANTE LAS ALERTAS POR INCENDIOS DE LA COBERTURA VEGETAL

- A la comunidad en general, a turistas y caminantes, apagar debidamente las fogatas y no dejar residuos tipo vidrio, envases químicos, material combustible que sirvan como elementos concentradores de la radiación solar e igualmente reportar a las autoridades en caso de ocurrencia de incendios.
- A los Consejos Departamentales y Municipales, las autoridades ambientales regionales y locales, mantener activos los planes de prevención y atención de incendios con el fin de evitar la ocurrencia y propagación de estos especialmente en áreas de reserva forestal y del Sistema Nacional de Parques Nacionales Naturales.
- A los sistemas regionales y locales de bomberos disponer de los elementos necesarios para la atención oportuna de eventos de incendio de la cobertura vegetal.

SUGERENCIAS PARA LA COMUNIDAD ANTE LAS ALERTAS POR DESLIZAMIENTOS

- Importante estar atentos/as al estado de las vías, principalmente, en áreas de los departamentos con alerta roja donde la amenaza es alta a causa de la orografía.
- Así mismo, se aconseja realizar recorridos preferiblemente en el día e identificar las áreas con amenazas por deslizamientos o derrumbes.
- En este sentido, se sugiere a la comunidad un monitoreo permanente en días muy lluviosos y buscar refugio en zonas seguras.
- Si el deslizamiento es en una carretera, es necesario informar a las autoridades y conductores para ponerles en alerta.
- También es importante evitar el tránsito en zonas de alta pendiente. Conforme a lo anterior, les invitamos a consultar la información disponible en las herramientas interactivas como: **VI@JERO SEGURO, #767, X @numeral767** y la **página web www.invias.gov.co** para conocer cómo se están comportando los diferentes corredores del país.

El Instituto de Hidrología, Meteorología y Estudios Ambientales – Ideam, informa al Sistema Nacional de Gestión del Riesgo de Desastres (SNGRD) y al Sistema Nacional Ambiental (SINA)

SUGERENCIAS PARA LA COMUNIDAD

- No arrojar basuras ni escombros en quebradas, ríos y calles de centros urbanos.
- Estar atentos/as durante los próximos días a los comunicados e información emitida por el Ideam y las demás autoridades locales y municipales de emergencia.
- Atender las indicaciones y recomendaciones de las entidades de control, organismos de emergencia y de respuesta.
- Monitorear el estado de los acueductos veredales y realizar su mantenimiento preventivo.
- Tener a la mano un maletín con copia de los documentos de identidad de cada uno/a de los integrantes del núcleo familiar, prendas de vestir de recambio, alimentos enlatados, agua, silbato, un radio con pilas y una linterna.
- Protegerse de la lluvia con paraguas o impermeable y salir abrigado para evitar resfriados.
- Protegerse ante los niveles de radiación.
- Tener en cuenta las recomendaciones de las Capitanías de Puerto, particularmente para embarcaciones menores, al transitar en la zona marítima, tanto en el mar Caribe como sectores del océano Pacífico colombiano.
- A bañistas y habitantes costeros, se recomienda estar atentos/as a la evolución de las condiciones meteorológicas y a los avisos de las autoridades locales.
- Conocer y revisar los planes de emergencia, las rutas de evacuación y los puntos de encuentro.

ANTE LA POSIBILIDAD DE TORMENTAS ELÉCTRICAS, VIENTOS FUERTES O VENDAVALES

- Buscar un refugio seguro. No exponerse en zonas abiertas, debajo de árboles y estructuras metálicas altas, ya que podrían ser objeto de descargas.
- Evitar actividades deportivas en áreas abiertas en el momento de tempestades.
- Asegurar y revisar el estado de los tejados y de estructuras elevadas que puedan colapsar en un momento dado, por encima de lo normal, a causa de vientos fuertes.
- Adelantar labores de limpieza de techos, canales bajantes y sumideros.

El Ideam continuará monitoreando las condiciones atmosféricas y recomienda a las entidades del Sistema Nacional para la Gestión del Riesgo de Desastres y al Sistema Nacional Ambiental, estar atentos a la información que emita el Instituto, con el fin de activar en caso de ser necesario los planes de contingencia. El pronóstico del tiempo muestra la condición de mayor probabilidad, y puede variar dependiendo de la dinámica atmosférica en el país. Para mayor información con respecto al pronóstico y las alertas hidrometeorológicas vigentes les sugerimos consultar el siguiente enlace:

<http://www.pronosticosyalertas.gov.co/boletines-e-informes-tecnicos>