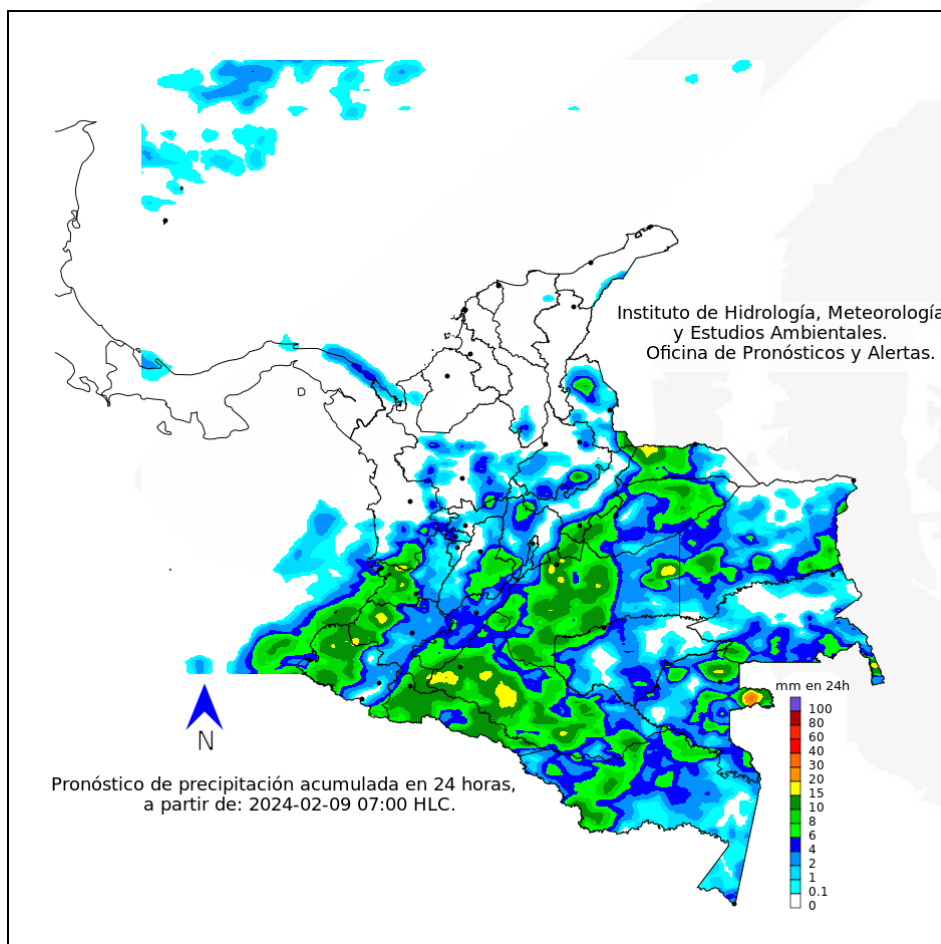


El Instituto de Hidrología, Meteorología y Estudios Ambientales – Ideam, informa al Sistema Nacional de Gestión del Riesgo de Desastres (SNGRD) y al Sistema Nacional Ambiental (SINA)

**Disminuye la probabilidad de ocurrencia de lluvias en las regiones Caribe y Orinoquia, así como en amplios sectores de la región Andina; continúan las lluvias en las regiones Pacífica y Amazonia.**

**Viernes 09 de febrero de 2024**

Cielos entre ligera y parcialmente nublados predominarán en la región Caribe, así como al norte de las regiones Andina y Pacífica; las lluvias seguirán presentándose en el centro y sur de las regiones Pacífica y Andina, así como en sectores dispersos de la Orinoquia y Amazonia. Los departamentos con mayor probabilidad de ocurrencia de lluvia (precipitaciones de mayor intensidad) son Valle del Cauca, Cauca, Nariño, Vichada, Arauca, Meta, Caquetá y Putumayo; precipitaciones de menor intensidad se esperan al oriente de Tolima, zonas dispersas de Huila, Vichada, Guainía, Amazonas, Vaupés y Guaviare. Condiciones secas predominarán en el archipiélago de San Andrés, Providencia y Santa Catalina (figura 1).

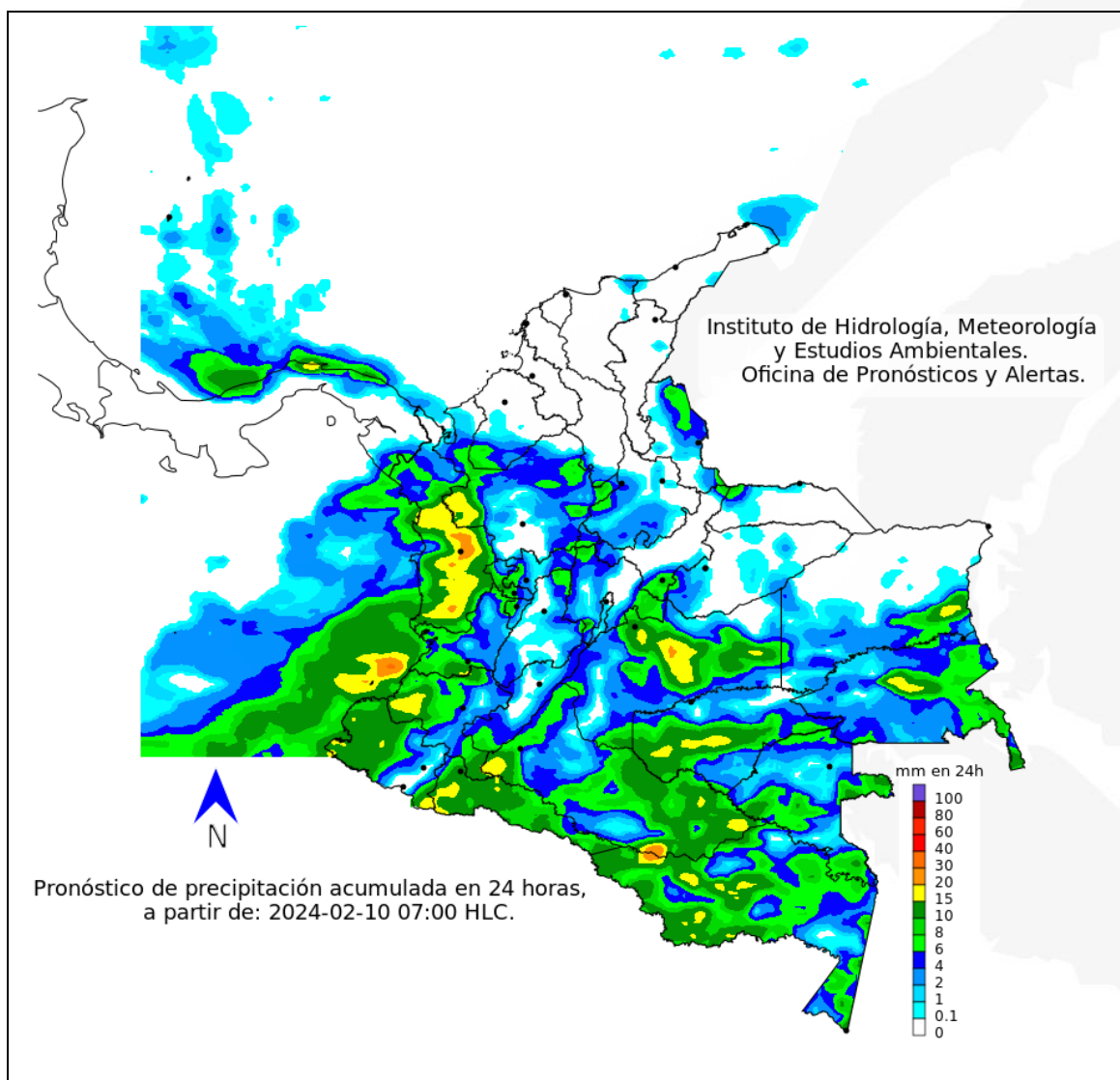


**Figura 1. Pronóstico de precipitación acumulada en 24 horas, para el día viernes 09 de febrero de 2024. Fuente IDEAM.**

**El Instituto de Hidrología, Meteorología y Estudios Ambientales – Ideam, informa al Sistema Nacional de Gestión del Riesgo de Desastres (SNGRD) y al Sistema Nacional Ambiental (SINA)**

**Sábado 10 de febrero de 2024:**

Las lluvias se intensificarán en la región Pacífica (Chocó, Valle del Cauca, Cauca y occidente de Nariño), en la Amazonia y al sur de la Orinoquia (Meta y sur de Vichada), mientras que serán esporádicas y de poca intensidad, en la región Andina (Antioquia, norte de Tolima, norte y occidente de Boyacá y Cundinamarca, sectores dispersos del eje cafetero). Predominarán las condiciones mayormente secas en las regiones Caribe y Orinoquia. Para San Andrés, Providencia y Santa Catalina se espera que persistan las condiciones secas con cielo parcialmente nublado (figura2).

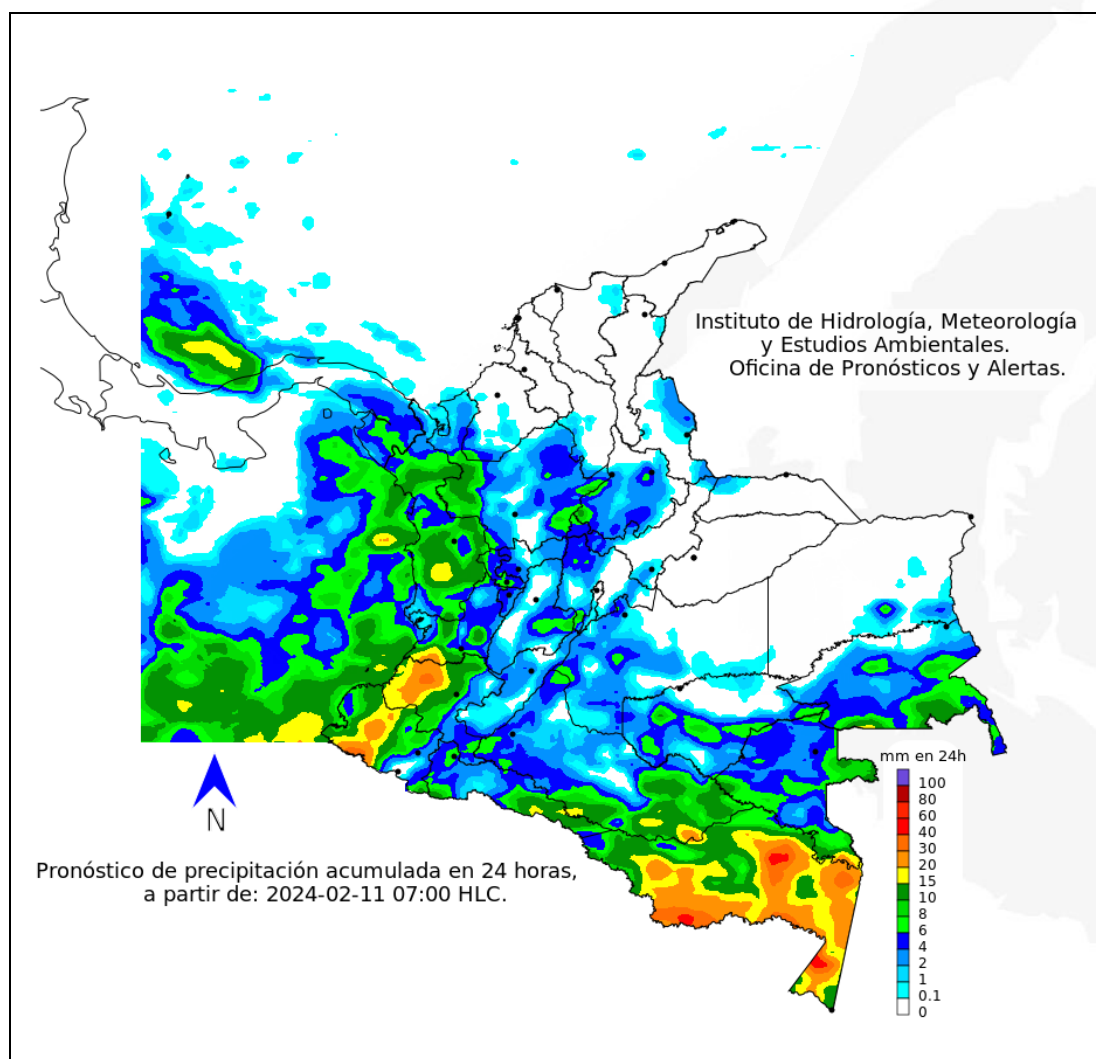


**Figura 2. Pronóstico de precipitación acumulada en 24 horas, para el día sábado 10 de febrero de 2024. Fuente IDEAM.**

**El Instituto de Hidrología, Meteorología y Estudios Ambientales – Ideam, informa al Sistema Nacional de Gestión del Riesgo de Desastres (SNGRD) y al Sistema Nacional Ambiental (SINA)**

**Domingo 11 de febrero de 2024:**

Se prevé disminución significativa tanto en la intensidad como en la probabilidad de ocurrencia de lluvias sobre el país; precipitaciones de moderada intensidad se esperan al centro y sur de la región Pacífica (Chocó y sectores de Valle del Cauca, Cauca y Nariño), sur de la Amazonia (Amazonas) y sectores puntuales del centro de la Andina (zonas dispersas de Antioquia, oriente de Tolima, sur de Santander y occidente de Caldas y Risaralda). Predominarán las condiciones secas en amplios sectores de las regiones Caribe, Orinoquia y Andina. En el archipiélago de San Andrés, Providencia y Santa Catalina, son probables algunas lluvias esporádicas, con cielo parcialmente nublado (figura 3).



**Figura 3. Pronóstico de precipitación acumulada en 24 horas, para el día domingo 11 de febrero de 2024. Fuente IDEAM.**

El Instituto de Hidrología, Meteorología y Estudios Ambientales – Ideam, informa al Sistema Nacional de Gestión del Riesgo de Desastres (SNGRD) y al Sistema Nacional Ambiental (SINA)

## Sugerencias para la comunidad ante las alertas por incendios de la cobertura vegetal

- A la comunidad en general, a turistas y caminantes, apagar debidamente las fogatas y no dejar residuos tipo vidrio, envases químicos, material combustible que sirvan como elementos concentradores de la radiación solar e igualmente reportar a las autoridades en caso de ocurrencia de incendios.
- A los Consejos Departamentales y Municipales, las autoridades ambientales regionales y locales, mantener activos los planes de prevención y atención de incendios con el fin de evitar la ocurrencia y propagación de estos especialmente en áreas de reserva forestal y del Sistema Nacional de Parques Nacionales Naturales.
- A los sistemas regionales y locales de bomberos disponer de los elementos necesarios para la atención oportuna de eventos de incendio de la cobertura vegetal

## Sugerencias para la comunidad ante las alertas por deslizamientos

- Importante estar atentos/as al estado de las vías, principalmente, en áreas de los departamentos con alerta roja donde la amenaza es alta a causa de la orografía.
- Así mismo, se aconseja realizar recorridos preferiblemente en el día e identificar las áreas con amenazas por deslizamientos o derrumbes.
- En este sentido, se sugiere a la comunidad un monitoreo permanente en días muy lluviosos y buscar refugio en zonas seguras.
- Si el deslizamiento es en una carretera, es necesario informar a las autoridades y conductores para ponerles en alerta.
- También es importante evitar el tránsito en zonas de alta pendiente. Conforme a lo anterior, les invitamos a consultar la información disponible en las herramientas interactivas como: VI@JERO SEGURO, #767, Twitter @numeral767 y la página web [www.invias.gov.co](http://www.invias.gov.co), para conocer cómo se están comportando los diferentes corredores del país.

## Sugerencias para la comunidad

- No arrojar basuras ni escombros en quebradas, ríos y calles de centros urbanos.
- Estar atentos/as durante los próximos días a los comunicados e información emitida por el Ideam y las demás autoridades locales y municipales de emergencia.
- Atender las indicaciones y recomendaciones de las entidades de control, organismos de emergencia y de respuesta.

**El Instituto de Hidrología, Meteorología y Estudios Ambientales – Ideam, informa al Sistema Nacional de Gestión del Riesgo de Desastres (SNGRD) y al Sistema Nacional Ambiental (SINA)**

- Disponer y compartir con familiares y vecinos los números telefónicos de los organismos de respuesta municipales.
- Monitorear el estado de los acueductos veredales y realizar su mantenimiento preventivo.
- Tener a la mano un maletín con copia de los documentos de identidad de cada uno/a de los integrantes del núcleo familiar, prendas de vestir de recambio, alimentos enlatados, agua, silbato, un radio con pilas y una linterna.
- Protegerse de la lluvia con paraguas o impermeable y salir abrigado para evitar resfriados.
- Protegerse ante los niveles de radiación.
- Tener en cuenta las recomendaciones de las Capitanías de Puerto, particularmente para embarcaciones menores, al transitar en la zona marítima, tanto en el mar Caribe como sectores del océano Pacífico colombiano.
- A bañistas y habitantes costeros, se recomienda estar atentos/as a la evolución de las condiciones meteorológicas y a los avisos de las autoridades locales.
- Conocer y revisar los planes de emergencia, las rutas de evacuación y los puntos de encuentro.

## **Ante la posibilidad de tormentas eléctricas, vientos fuertes o vendavales**

- Buscar un refugio seguro.
- No exponerse en zonas abiertas, debajo de árboles y estructuras metálicas altas, ya que podrían ser objeto de descargas.
- Evitar actividades deportivas en áreas abiertas en el momento de tempestades.
- Asegurar y revisar el estado de los tejados y de estructuras elevadas que puedan colapsar en un momento dado, por encima de lo normal, a causa de vientos fuertes.
- Adelantar labores de limpieza de techos, canales bajantes y sumideros.

**El Ideam continuará monitoreando las condiciones atmosféricas y recomienda a las entidades del Sistema Nacional para la Gestión del Riesgo de Desastres y al Sistema Nacional Ambiental, estar atentos a la información que emita el Instituto durante la presente temporada lluviosa, con el fin de activar en caso de ser necesario los planes de contingencia.**

**El pronóstico del tiempo muestra la condición de mayor probabilidad, y puede variar dependiendo de la dinámica atmosférica en el país. Para mayor información con respecto al pronóstico y las alertas hidrometeorológicas vigentes les sugerimos consultar el siguiente enlace:**

<http://www.pronosticosyalertas.gov.co/boletines-e-informes-tecnicos>