

# INFORME TÉCNICO DIARIO

IDEAM comunica al Sistema Nacional para la Gestión del Riesgo de Desastres (SNGRD) y al Sistema Nacional Ambiental (SINA).

Bogotá D. C. 19 de febrero de 2024  
Hora de actualización 12:30 HLC

Boletín No.

050



## CONTENIDO

[Lo más destacado](#)

[Precipitación](#)

[Temperaturas](#)

[Alerta por descensos significativos de las temperaturas mínimas del aire](#)

[Condiciones Hidrometeorológicas actuales](#)

[Pronóstico de precipitación de las próximas 24 horas](#)

[Pronóstico condiciones meteorológicas adicionales](#)

[Alertas Hidrológicas](#)

[Seguimiento y Pronóstico de las Amenazas por Deslizamientos](#)

[Seguimiento y Pronóstico de las Amenazas por Incendios](#)

[Alertas Meteomarinas vigentes Mar Caribe Colombiano](#)

[Alertas Meteomarinas vigentes Océano Pacífico Nacional](#)

[Alertas Meteomarinas por Ciclón Tropical Mar Caribe Colombiano](#)



**PARA TOMAR ACCIÓN** Advierte a los sistemas de prevención y atención de desastres sobre la amenaza que puede ocasionar un fenómeno con efectos adversos sobre la población, el cual requiere la atención inmediata por parte de la población y de los cuerpos de atención y socorro. Se emite una alerta sólo cuando la identificación de un evento extraordinario indique la probabilidad de amenaza inminente y cuando la gravedad del fenómeno implique la movilización de personas y equipos, interrumpiendo el normal desarrollo de sus actividades cotidianas.



**PARA PREPARARSE** Indica la presencia de un fenómeno. No implica amenaza inmediata y como tanto es catalogado como un mensaje para informarse y prepararse. El aviso implica vigilancia continua ya que las condiciones son propicias para el desarrollo de un fenómeno, sin que se requiera permanecer alerta.

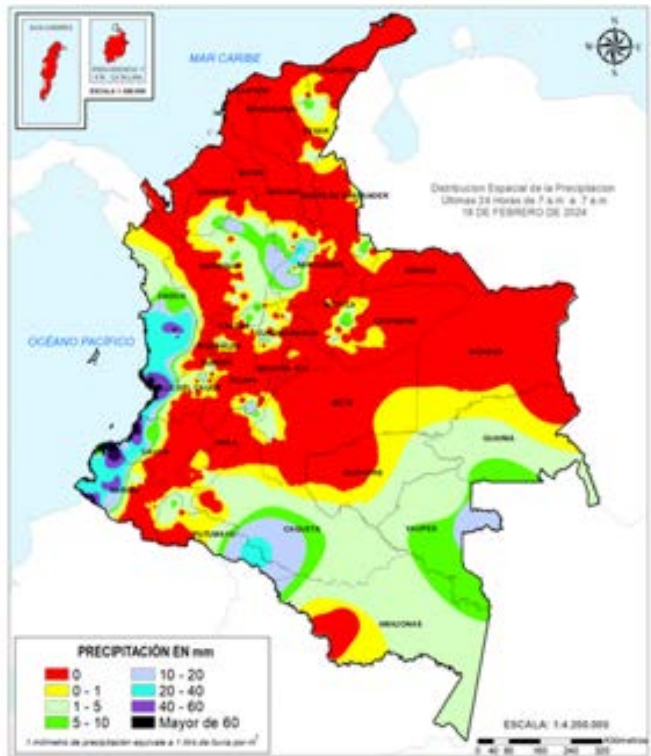


**PARA INFORMARSE** Es un mensaje oficial por el cual se difunde información. Por lo regular se refiere a eventos observados, registrados o registrados y puede contener algunos elementos de pronóstico a manera de orientación. Por sus características pretéritas y futuras difiere del aviso y de la alerta, y por lo general no está encaminado a alertar sino a informar.

**CONDICIONES NORMALES** La información que se suministra se encuentra dentro de los rangos normales.

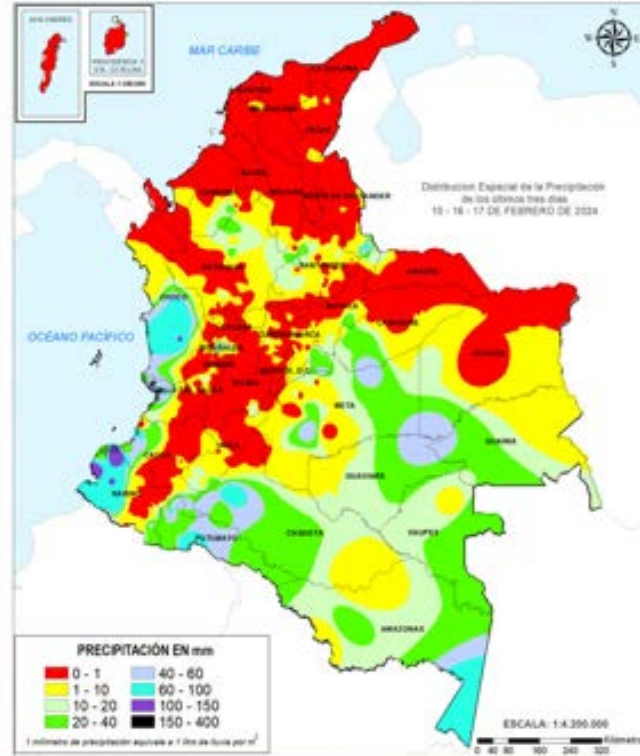
Alertas vigentes hasta 19 de febrero de 2024 - 18:00 HLC.

## Mapas de precipitación



Precipitación diaria desde las 07:00 HLC del domingo 18, hasta las 07:00 HLC del lunes, 19 de febrero de 2024.

Fuente: IDEAM



Precipitación últimas 72 horas desde las 07:00 HLC del viernes 16, hasta las 07:00 HLC del lunes, 19 de febrero de 2024.

Fuente: IDEAM

- Un milímetro de lluvia (1 mm) equivale a un litro (1 L) de lluvia que ha caído en un metro cuadrado (1 m<sup>2</sup>). La lluvia acumulada es la suma de los milímetros de agua lluvia que se han registrado en un lapso de tiempo.

## Lluvias registradas en las últimas 24 horas

Leve incremento de lluvias en el territorio nacional, las precipitaciones más intensas se registraron en sectores de los departamentos de Cauca, Chocó, Nariño, Santander y Valle del Cauca. El mayor registro en 24 horas se presentó en los municipios de **Timbiquí (Cauca)** y **El Charco (Nariño)** con **75.0 mm**.



- Por alta probabilidad de crecientes súbitas o niveles altos en las cuencas de los ríos que comprenden las zonas hidrográficas Bajo Magdalena – Cauca – San Jorge (Bajo San Jorge – La Mojana).
- Por alta probabilidad de ocurrencia de deslizamientos de tierra en municipios de los departamentos de Chocó, Caquetá, Cauca, Nariño y Valle del Cauca.
- Por alta probabilidad de ocurrencia de incendios de la cobertura vegetal en municipios de los departamentos de Antioquía, Arauca, Archipiélago de San Andrés, Providencia y Santa Catalina, Bogotá D.C., Bolívar, Boyacá, Casanare, Cesar, Chocó, Cundinamarca, Huila, La Guajira, Magdalena, Meta, Norte de Santander, Santander, Sucre y Tolima.

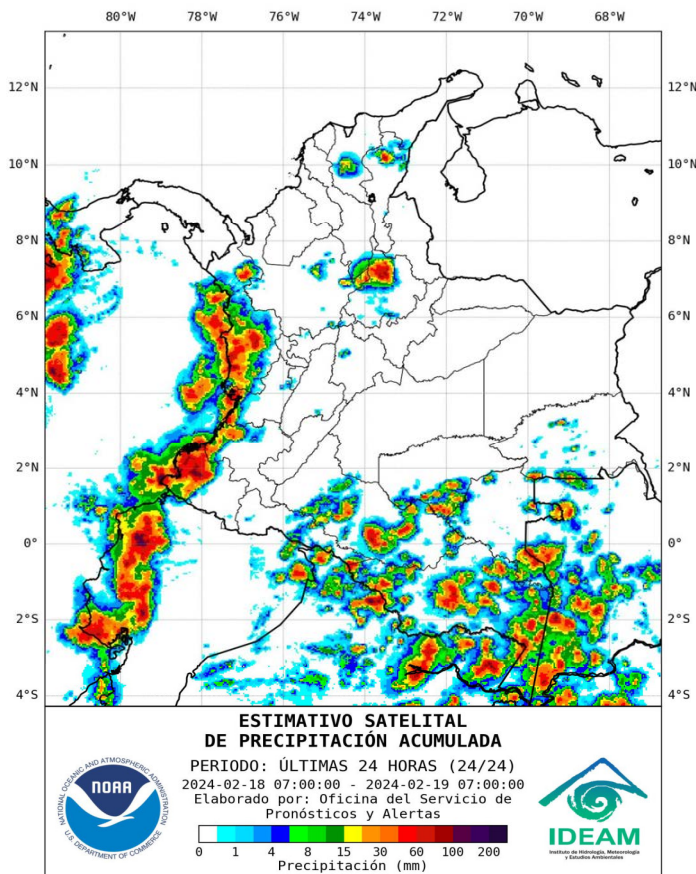


- Por moderada probabilidad de crecientes súbitas o niveles altos en las cuencas de los ríos que comprenden las zonas hidrográficas cuenca media del río Patía.
- Por moderada probabilidad de ocurrencia de deslizamientos de tierra en municipios de los departamentos de Cauca, Chocó, Nariño, Norte de Santander, Putumayo, Santander, y Valle del Cauca.
- Por moderada probabilidad de ocurrencia de incendios de la cobertura vegetal en municipios de los departamentos de Antioquía, Atlántico, Bolívar, Boyacá, Casanare, Chocó Córdoba, Cundinamarca, La Guajira, Magdalena, Meta, Norte de Santander, Santander, Sucre, Tolima y Vichada.
- Por moderada probabilidad de viento y oleaje en el centro y occidente del mar Caribe Colombiano y por probabilidad de lluvias moderadas a fuertes con posibilidad de tormentas eléctricas en el norte y sur del Océano Pacífico Colombiano.

**Alertas amarillas** e información más detallada para cada una de las categorías de alerta, remítase a la temática particular del informe.



### Estimación Satelital (24 Horas)



### Precipitaciones

A continuación, los municipios donde se registraron precipitaciones iguales o superiores a 25,0 mm en las últimas 24 horas.

**Aclaración:** aunque los volúmenes de lluvia registrados en un municipio se relacionan con la ubicación de las estaciones de monitoreo del IDEAM, en ocasiones, dichas estaciones pueden estar distantes de los lugares en donde se concentra la mayor población o alejados de los centros municipales.

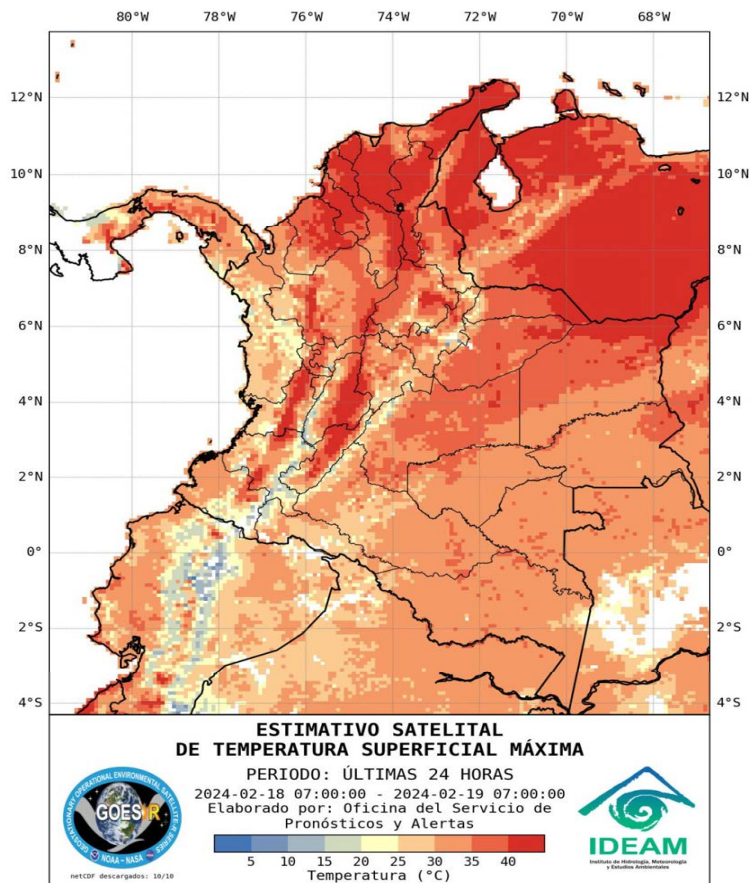
DEPARTAMENTO	MUNICIPIO
CAUCA	Timbiqui (75,0).
CHOCO	Istmina (64,0), Condoto (41,0).
NARIÑO	El Charco (75,0), Tumaco (72,0), Barbacoas (54,0), Francisco Pizarro (39,0), Magui (36,0), San Andrés De Tumaco (25,1).
SANTANDER	Apto, Barrancabermeja (6 Km al sur oriente del casco urbano) (Lebrija) (40,1), SIMACOTA (35),
VALLE DEL CAUCA	Apto, Buenaventura (59),

NO SE REGISTRARON VALORES DE PRECIPITACIÓN POR ENCIMA DE LOS MÁXIMOS HISTÓRICOS

El hidroestimador utiliza datos de los satélites ambientales geoestacionarios operacionales (GOES) de NOAA para estimar las tasas de lluvia. Las estimaciones de las precipitaciones de los satélites pueden proporcionar información crítica sobre las precipitaciones en regiones donde los datos de los medidores o radares no están disponibles o no son confiables.



## Estimativo Satelital de la Temperatura Superficial



### Temperaturas Máximas

A continuación, los municipios donde se registraron temperaturas iguales o superiores a 37.0 °C en las últimas 24 horas.

**Aclaración:** aunque los valores registrados en un municipio se relacionan con la ubicación de las estaciones de monitoreo del IDEAM, en ocasiones, dichas estaciones pueden estar distantes de los lugares en donde se concentra la mayor población o alejados de los centros municipales.

DEPARTAMENTO	MUNICIPIO
ANTIOQUIA	Valparaíso (39,0).
BOLIVAR	El Guamo (39,8), Magangué (38,4), El Carmen De Bolívar (38,3), Arjona (37,4), Pinillos (37,3).
CESAR	Valledupar (40,3).
CORDOBA	Planeta Rica (37,5), Sahagún (37,2), Ayapel (37,2), Montería (37,0).
CUNDINAMARCA	Jerusalén (40,8).
HUILA	Neiva (38,3).
LA GUAJIRA	Urumita (39,4), Hatonuevo (38,8), Riohacha (37,5), Manaure (37,4).
MAGDALENA	San Sebastián (37,8).
SANTANDER	Capitanejo (39,0).
TOLIMA	Guamo (38,8), Natagaima (38,6), Prado (38,6), Saldaña (38,6), Armero (38,0), Espinal (37,2).
VICHADA	Puerto Carreño (38,2).

NO SE REGISTRARON TEMPERATURAS DEL AIRE POR ENCIMA DE LOS MÁXIMOS HISTÓRICOS.

### Temperaturas Mínimas

A continuación se relacionan los municipios donde en las últimas 24 horas se registraron temperaturas menores o iguales a 5.0 °C.

DEPARTAMENTO	MUNICIPIO
BOYACÁ	Saboya (4,6), Paipa (4,2), Sogamoso (4,2), Duitama (2,6).
CAUCA	San Sebastián (1,6)
CUNDINAMARCA	Choconta (4,8), Guasca (4,2), Zipaquirá (4,1), Subachoque (3,4)
NARIÑO	Ipiales (Aldana) (4,6), Pupiales (5,0)

NO SE REGISTRARON VALORES DE TEMPERATURAS DE AIRE POR DEBAJO DE LOS MINIMOS HISTÓRICOS

La estimación satelital de la temperatura superficial máxima en 24 horas utiliza datos de los satélites ambientales geoestacionarios operacionales (GOES) de NOAA para estimar al temperatura de la superficie del país, en donde los datos de los medidores o radares no están disponibles o no son confiables.

# Altos valores de radiación ultravioleta

(Diciembre de 2023 a Marzo de 2024)



Fuente: <https://www.facebook.com/SunlightMedia/photos/a.418646038151349/2055342184481918/?type=1&fbostid=>

Debido a los bajos valores de ozono que se presentan normalmente en el país durante gran parte del año, pero especialmente entre diciembre y marzo, sumados a la poca nubosidad que se espera para esta época, principalmente en horas de la mañana y primeras horas de la tarde, relacionado, entre otros factores, por la ocurrencia del fenómeno de El Niño, se incrementarán los valores de radiación ultravioleta en superficie en el país durante estos meses, presentándose hacia el mediodía, valores del índice ultravioleta (IUV) superiores a 11, los cuales están categorizados como extremadamente altos.

Es importante precisar que el ozono que se encuentra en la atmósfera absorbe gran parte de la radiación ultravioleta procedente del Sol, de tal manera que, si su cantidad disminuye, aumentará la radiación ultravioleta en superficie. Colombia se encuentra ubicada en la zona con menor contenido de ozono total en el ámbito mundial, que incluye, entre otras, el norte y centro de Suramérica. Además, durante el periodo comprendido entre diciembre y marzo, siempre se registran los valores más bajos de la columna de ozono en el país, por lo tanto, es la época del año en la cual Colombia recibe mayor radiación ultravioleta en su superficie.

Los valores altos y peligrosos de radiación ultravioleta se presentarán en todo el territorio nacional. Vale la pena destacar que los máximos niveles se sentirán en las zonas montañosas, particularmente en Antioquia, la región de los santanderes, Tolima, Eje Cafetero, Boyacá, Cundinamarca, Huila, Cauca y Nariño.

Tenga en cuenta que la sobreexposición a los rayos ultravioleta representa implicaciones nocivas en la salud como envejecimiento prematuro, manchas en la piel, daños oculares, afectación del sistema inmunológico e incluso, se corre el riesgo de sufrir de cáncer de piel.

Se recomienda evitar la exposición directa al Sol entre las 9 de la mañana y las 4 de la tarde, usar ropa protectora (camisa de manga larga, sombreros de ala ancha, lentes protectores), sombrilla y aplicar bloqueadores solares para la piel con un factor de protección mayor o igual a 30 SFP. También es prioritario tener especial cuidado con niños y jóvenes, que son los más vulnerables a la radiación solar.



Se emite esta alerta por la probabilidad de descensos de la temperatura del aire en horas de la madrugada para zonas de altiplano (entre los 2,500 y los 2,900 msnm) de los siguientes municipios:

### REGIÓN ANDINA

#### SITIOS PARA LOS CUALES SE GENERA LA ALERTA



#### ALTIPLANO CUNDIBOYACENSE

**CUNDINAMARCA:** Bojacá, Cajicá, Chía, Chipaque, Choachí, Chocontá, Cogua, Cota, Cucunubá, El Rosal, Facatativá, Funza, Fúquene, Gachancipá, Guachetá, Guasca, Guatavita, La Calera, Lenguazaque, Madrid, Mosquera, Nemocón, Sesquilé, Sibaté, Simijaca, Soacha, Sopó, Subachoque, Suesca, Susa, Sutatausa, Tabio, Tausa, Tenjo, Tocancipá, Ubaque, Ubaté, Villapinzón, Zipacón y Zipaquirá.

**BOYACÁ:** Tunja, Aquitania, Arcabuco, Belén, Betéitiva, Busbanzá, Caldas, Cerinza, Chiquinquirá, Chivatá, Ciénega, Cómbita, Corrales, Cucaita, Cúitiva, Chíquiza, Duitama, Firavitoba, Floresta, Gámeza, Iza, Villa de Leyva, Mongua, Monguí, Motavita, Nobsa, Oicatá, Paipa, Paz de Río, Pesca, Ráquira, Saboyá, Samacá, San Miguel de Sema, Santa Rosa de Viterbo, Siachoque, Socha, Sogamoso, Sora, Sotaquirá, Soracá, Tasco, Tibasosa, Toca, Tópaga, Tota, Tuta, Tutazá, Ventaquemada y Viracachá.

#### SANTANDERES

**NORTE DE SANTANDER:** Cácuta, Mutiscua, Pamplona y Silos.

**SANTANDER:** Bolívar, El Peñón, Jesús María, Sucre y Vélez.

#### ANTIOQUIA

**ANTIOQUIA:** Angostura, Belmira, Entreríos, San Andrés, San José de La Montaña, San Pedro, Santa Rosa de Osos y Yarumal.

Debido a que este fenómeno es local y está sujeto a cambios en variables tales como la nubosidad, la humedad y temperatura del aire y la intensidad y dirección del viento, el IDEAM monitorea permanentemente las condiciones atmosféricas y en caso de ser necesario emitirá nuevos comunicados. Por esto, se sugiere a los agricultores, ganaderos y floricultores estar atentos a los boletines y comunicados emitidos por la entidad.



Se emite esta alerta por la probabilidad de descensos de la temperatura del aire en horas de la madrugada para zonas de altiplano (entre los 2,500 y los 2,900 msnm) de los siguientes municipios:

### REGIÓN ANDINA

#### SITIOS PARA LOS CUALES SE GENERA LA ALERTA



#### BOYACÁ

**BOYACÁ:** Tunja, Aquitania, Arcabuco, Belén, Betéitiva, Busbanzá, Caldas, Cerinza, Chiquinquirá, Chivatá, Ciénega, Cómbita, Corrales, Cucaita, Cuítiva, Chíquiza, Duitama, Firavitoba, Floresta, Gámeza, Iza, Villa de Leyva, Mongua, Monguí, Motavita, Nobsa, Oicatá, Paipa, Paz de Río, Pesca, Ráquira, Saboyá, Samacá, San Miguel de Sema, Santa Rosa de Viterbo, Siachoque, Socha, Sogamoso, Sora, Sotaquirá, Soracá, Tasco, Tibasosa, Toca, Tópaga, Tota, Tuta, Tutazá, Ventaquemada y Viracachá.

Debido a que este fenómeno es local y está sujeto a cambios en variables tales como la nubosidad, la humedad y temperatura del aire y la intensidad y dirección del viento, el IDEAM monitorea permanentemente las condiciones atmosféricas y en caso de ser necesario emitirá nuevos comunicados. Por esto, se sugiere a los agricultores, ganaderos y floricultores estar atentos a los boletines y comunicados emitidos por la entidad.



Se emite esta alerta por la probabilidad de descensos de la temperatura del aire en horas de la madrugada para zonas de altiplano (entre los 2,500 y los 2,900 msnm) de los siguientes municipios:

### REGIÓN ANDINA

#### SITIOS PARA LOS CUALES SE GENERA LA ALERTA



#### ALTIPLANO CUNDIBOYACENSE

**CUNDINAMARCA:** Bojacá, Cajicá, Chía, Chipaque, Choachí, Chocontá, Cogua, Cota, Cucunubá, El Rosal, Facatativá, Funza, Fúquene, Gachancipá, Guachetá, Guasca, Guatavita, La Calera, Lenguazaque, Madrid, Mosquera, Nemocón, Sesquilé, Sibaté, Simijaca, Soacha, Sopó, Subachoque, Suesca, Susa, Sutatausa, Tabio, Tausa, Tenjo, Tocancipá, Ubaque, Ubaté, Villapinzón, Zipacón y Zipaquirá.

**BOYACÁ:** Tunja, Aquitania, Arcabuco, Belén, Betéitiva, Busbanzá, Caldas, Cerinza, Chiquinquirá, Chivatá, Ciénega, Cóbbita, Corrales, Cucaita, Cuítiva, Chiquiza, Duitama, Firavitoba, Floresta, Gámeza, Iza, Villa de Leyva, Mongua, Monguí, Motavita, Nobsa, Oicatá, Paipa, Paz de Río, Pesca, Ráquira, Saboyá, Samacá, San Miguel de Sema, Santa Rosa de Viterbo, Siachoque, Socha, Sogamoso, Sora, Sotaquirá, Soracá, Tasco, Tibasosa, Toca, Tópaga, Tota, Tuta, Tutazá, Ventaquemada y Viracachá.

**CAUCA:** Almaguer, Bolívar, Corinto, Inzá, Jambaló, La Vega, Miranda, Páez (Belalcázar), Puracé (Coconuco), San Sebastián, Santa Rosa, Silvia, Sotaró (Paispamba), Sucre, Toribío y Totoró.

**NARIÑO:** Pasto, Aldana, Buesaco, Consacá, Contadero, Córdoba, Cuaspud (Carlosama), Cumbal, Chachagüí, El Tablón, Funes, Guaitarilla, Gualmatán, Iles, Imués, Ipiales, La Cruz, La Florida, Mallama (Piedrancha), Nariño, Ospina, Potosí, Providencia, Puerres, Pupiales, Sandoná, San Bernardo, San Pablo, Santa Cruz (Guachavés), Sapuyes, Tangua, Túquerres y Yacuanquer.

Debido a que este fenómeno es local y está sujeto a cambios en variables tales como la nubosidad, la humedad y temperatura del aire y la intensidad y dirección del viento, el IDEAM monitorea permanentemente las condiciones atmosféricas y en caso de ser necesario emitirá nuevos comunicados. Por esto, se sugiere a los agricultores, ganaderos y floricultores estar atentos a los boletines y comunicados emitidos por la entidad.





Se emite esta alerta por la probabilidad de descensos de la temperatura del aire en horas de la madrugada para zonas de altiplano (entre los 2,500 y los 2,900 msnm) de los siguientes municipios:

### REGIÓN ANDINA

#### SITIOS PARA LOS CUALES SE GENERA LA ALERTA



#### ALTIPLANO CUNDIBOYACENSE

**CUNDINAMARCA:** Bojacá, Cajicá, Chía, Chipaque, Choachí, Chocontá, Cogua, Cota, Cucunubá, El Rosal, Facatativá, Funza, Fúquene, Gachancipá, Guachetá, Guasca, Guatavita, La Calera, Lenguazaque, Madrid, Mosquera, Nemocón, Sesquilé, Sibaté, Simijaca, Soacha, Sopó, Subachoque, Suesca, Susa, Sutatausa, Tabio, Tausa, Tenjo, Tocancipá, Ubaque, Ubaté, Villapinzón, Zipacón y Zipaquirá.

**BOYACÁ:** Tunja, Aquitania, Arcabuco, Belén, Betéitiva, Busbanzá, Caldas, Cerinza, Chiquinquirá, Chivatá, Ciénega, Cómbita, Corrales, Cucaita, Cuitiva, Chíquiza, Duitama, Firavitoba, Floresta, Gámeza, Iza, Villa de Leyva, Mongua, Monguí, Motavita, Nobsa, Oicatá, Paipa, Paz de Río, Pesca, Ráquira, Saboyá, Samacá, San Miguel de Sema, Santa Rosa de Viterbo, Siachoque, Socha, Sogamoso, Sora, Sotaquirá, Soracá, Tasco, Tibasosa, Toca, Tópaga, Tota, Tuta, Tutazá, Ventaquemada y Viracachá.

#### SANTANDERES

**SANTANDER:** Bolívar, El Peñón, Jesús María, Sucre y Vélez, Tona.

Debido a que este fenómeno es local y está sujeto a cambios en variables tales como la nubosidad, la humedad y temperatura del aire y la intensidad y dirección del viento, el IDEAM monitorea permanentemente las condiciones atmosféricas y en caso de ser necesario emitirá nuevos comunicados. Por esto, se sugiere a los agricultores, ganaderos y floricultores estar atentos a los boletines y comunicados emitidos por la entidad.



## Alerta por descensos significativos de Las Temperaturas mínimas del aire

Actualización: 19 de febrero de 2024 | 12:00 HLC



Se emite esta alerta por la probabilidad de descensos de la temperatura del aire en horas de la madrugada para zonas de altiplano (entre los 2,500 y los 2,900 msnm) de los siguientes municipios:

### REGIÓN DE LA ALERTA

#### SITIOS PARA LOS CUALES SE GENERA LA ALERTA



#### ALTIPLANO CUNDIBOYACENSE

**CUNDINAMARCA:** Bojacá, Cajicá, Chía, Chipaque, Choachí, Chocontá, Cogua, Cota, Cucunubá, El Rosal, Facatativá, Funza, Fúquene, Gachancipá, Guachetá, Guasca, Guatavita, La Calera, Lenguazaque, Madrid, Mosquera, Nemocón, Sesquilé, Sibaté, Simijaca, Soacha, Sopó, Subachoque, Suesca, Susa, Sutatausa, Tabio, Tausa, Tenjo, Tocancipá, Ubaque, Ubaté, Villapinzón, Zipacón y Zipaquirá.

**BOYACÁ:** Tunja, Aquitania, Arcabuco, Belén, Betétiva, Busbanzá, Caldas, Cerinza, Chiquinquirá, Chivatá, Ciénega, Cómbita, Corrales, Cucaita, Cuítiva, Chíquiza, Duitama, Firavitoba, Floresta, Gámeza, Iza, Villa de Leyva, Mongua, Monguí, Motavita, Nobsa, Oicatá, Paipa, Paz de Río, Pesca, Ráquira, Saboyá, Samacá, San Miguel de Sema, Santa Rosa de Viterbo, Siachoque, Socha, Sogamoso, Sora, Sotaquirá, Soracá, Tasco, Tibasosa, Toca, Tópaga, Tota, Tuta, Tutazá, Ventaquemada y Viracachá.

#### SANTANDERES

**NORTE DE SANTANDER:** Cácosta, Mutiscua, Pamplona y Silos.

**SANTANDER:** Bolívar, El Peñón, Jesús María, Sucre y Vélez.

**TOTAL 99**

Debido a que este fenómeno es local y está sujeto a cambios en variables tales como la nubosidad, la humedad y temperatura del aire y la intensidad y dirección del viento, el IDEAM monitorea permanentemente las condiciones atmosféricas y en caso de ser necesario emitirá nuevos comunicados. Por esto, se sugiere a los agricultores, ganaderos y floricultores estar atentos a los boletines y comunicados emitidos por la entidad.

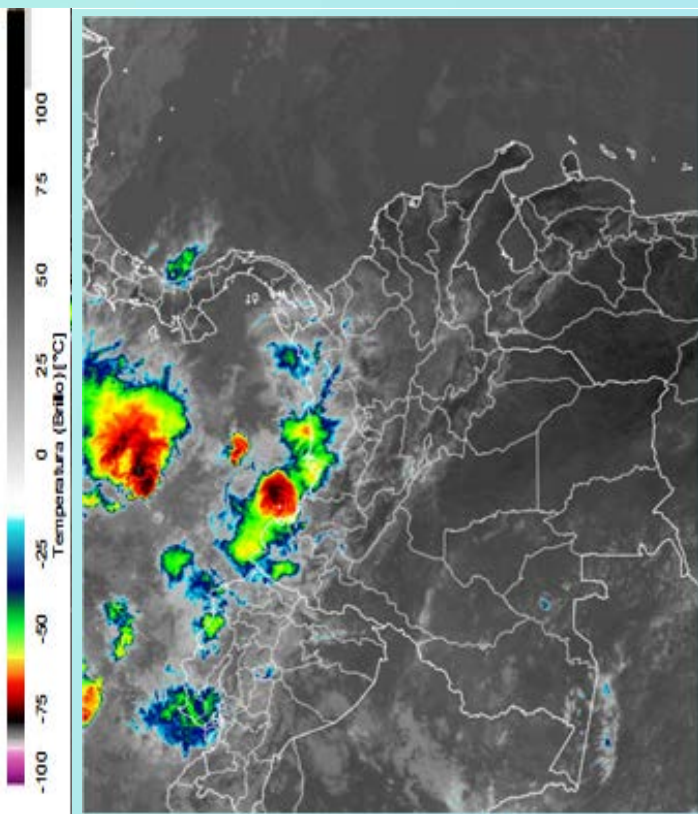
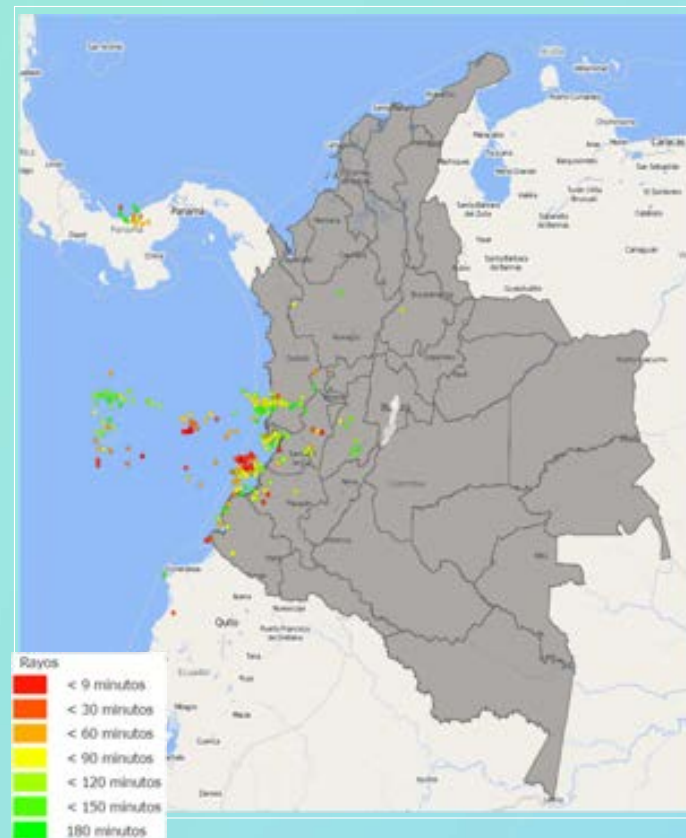


Imagen GOES East Canal Infrarrojo,  
19 de febrero de 2024 - Hora 11:40 HLC.  
Fuente: GOES 16

Durante las últimas horas, en amplios sectores del país se han registrado condiciones de cielo entre parcial a mayormente nublado, con predominio de tiempo seco. Sin embargo, en la región Pacífica se registraron condiciones de tiempo con cielo nublado y lluvias intensas con tormentas eléctricas sobre zonas del Chocó, occidente del Valle del Cauca, Cauca y Nariño. Además, se registraron lluvias al oriente del Tolima. Lluvias dispersas de baja intensidad se registraron en Santander, sur y oriente de Antioquia.

En el archipiélago de San Andrés, Providencia y Santa Catalina ha prevalecido el tiempo seco con cielo parcialmente nublado.

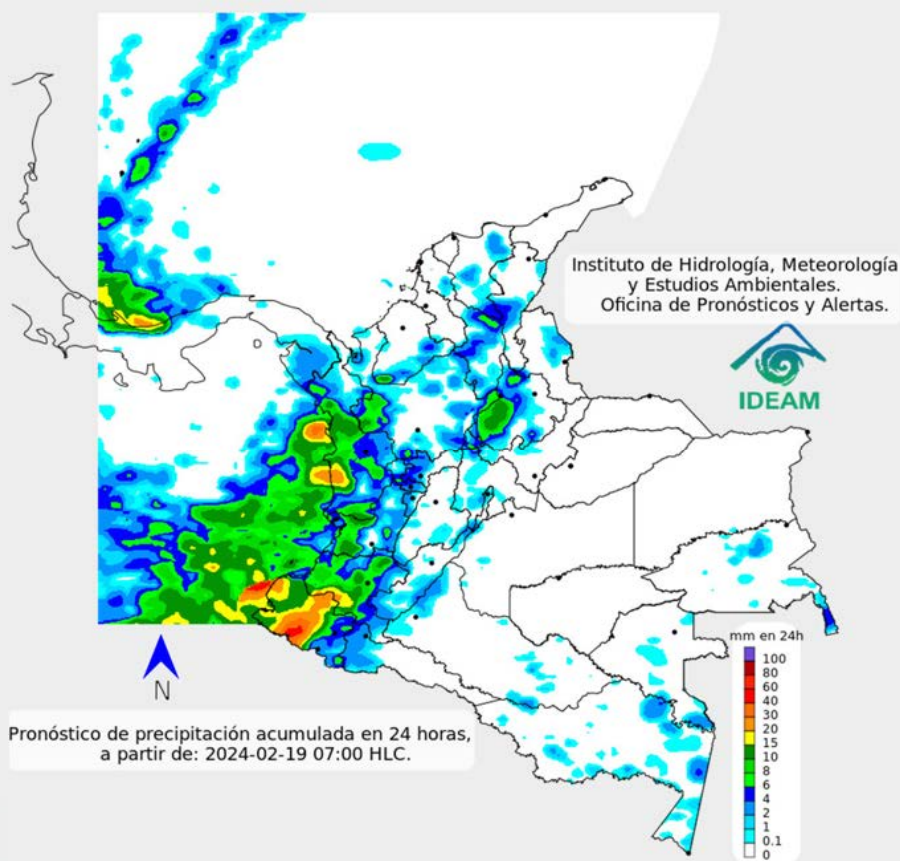


Descargas eléctricas en las últimas 3 horas.  
Fuente: Keraunos S.A.S.

- La imagen del canal infrarrojo (10.3  $\mu\text{m}$ ) permite identificar nubes en cualquier periodo temporal a partir de la temperatura de brillo de la nube (ver escala de colores). De esta forma, se puede identificar, clasificar y caracterizar la nubosidad en una zona determinada.
- La imagen de las descargas eléctricas muestra los rayos nube-tierra que se han descargado en una zona en las últimas 4 horas (ver escala de colores)



## Pronóstico de precipitación para las próximas veinticuatro (24) horas



Para la jornada de la tarde de hoy, se prevé que persista el cielo nublado y las lluvias en el occidente del país, especialmente en la región Pacífica, mientras que en el resto del área predominarán las condiciones secas. Sobre la región Caribe, se espera un cielo entre ligero y parcialmente nublado, con predominio de tiempo seco; sin embargo, no se descartan lluvias de baja intensidad en los alrededores de la Sierra Nevada de Santa Marta, zonas al norte del Cesar, sur de Sucre y de Bolívar. En la región Andina, se estima un cielo entre parcial a mayormente nublado con predominio de tiempo seco, aunque no se descartan lluvias dispersas de baja intensidad al norte de Antioquia, centro y sur de Santander y en el occidente de Cundinamarca. Para la región Pacífica, se espera la persistencia de cielo nublado y tiempo lluvioso en zonas de Chocó, Valle del Cauca, Cauca y Nariño. En la Orinoquía, se estima cielo parcialmente nublado y predominio de tiempo seco en amplios sectores, mientras que, en la región Amazónica, se espera tiempo parcial a mayormente nublado y condiciones secas, no obstante, en el Amazonas y Guainía se estiman precipitaciones de baja intensidad.

En el archipiélago de San Andrés, Providencia y Santa catalina, se estima cielo parcialmente nublado y condiciones secas.



Para mayor información sobre el estado del tiempo, alertas y pronósticos, consulte la aplicación móvil MI PRONÓSTICO

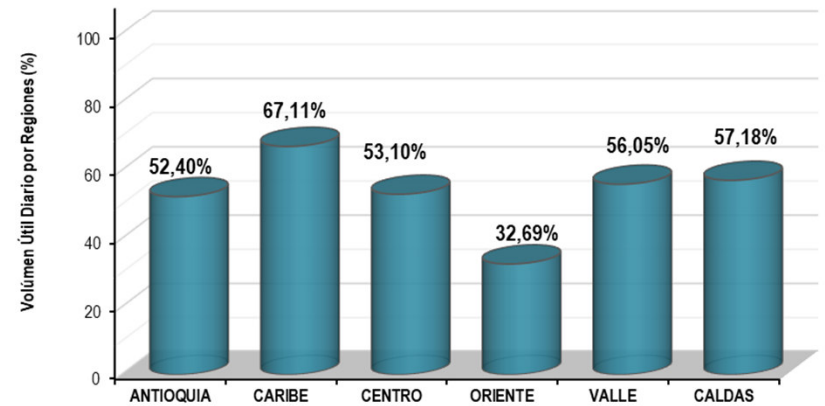
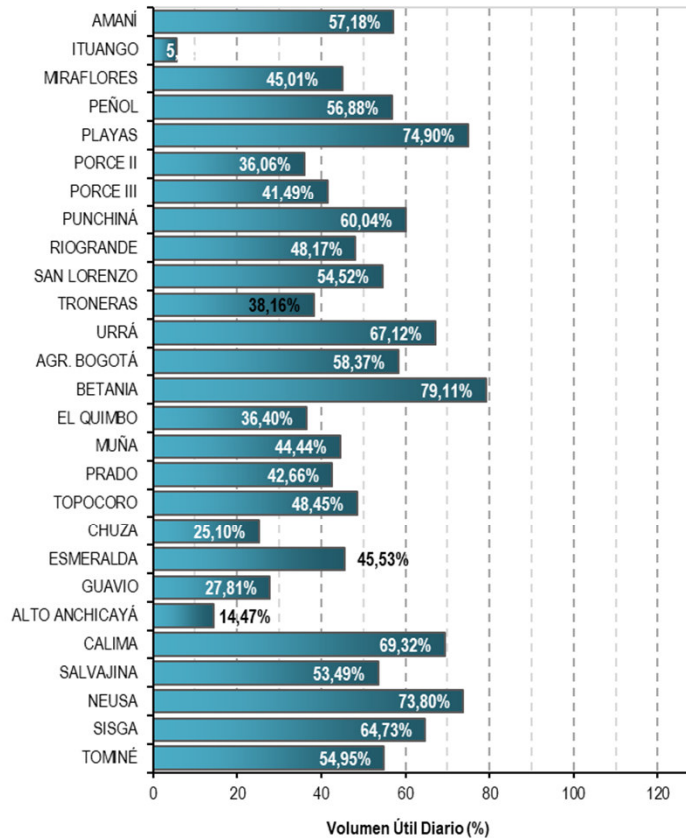
- La resolución espacial del mapa de pronóstico es de 6.5 km aproximadamente. Por lo tanto, fenómenos meteorológicos inferiores a esta escala no están considerados en esta predicción.
- La escala de colores está asociada a un rango de precipitación en el intervalo de tiempo indicado, lo que implica que el pronóstico no es determinista (un valor exacto en una zona) sino corresponde a un pronóstico cuantitativo (un rango de valores en una zona).



## VOLÚMEN ÚTIL DIARIO EN LOS PRINCIPALES EMBALSES DEL PAÍS

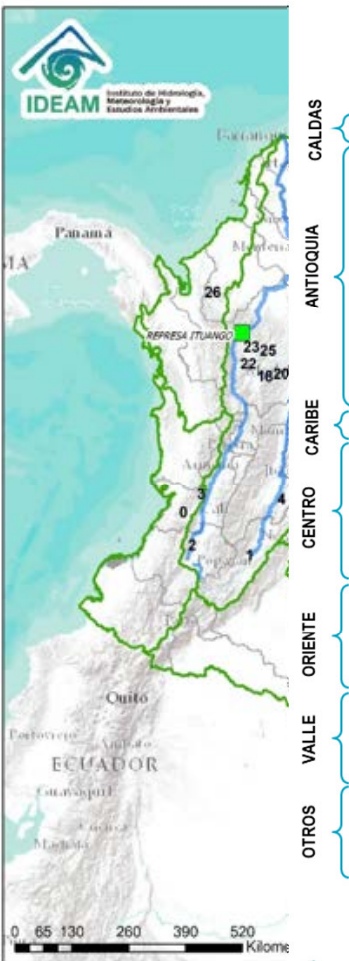
Útil diario de los principales embalses del país (expresado en porcentaje), de acuerdo con la información en dirección electrónica: <https://ido.xm.com.co/ido/SitePages/hidrologia.aspx?q=reservas>

domingo, 18 de febrero de 2024



Infografía:

Fuente:

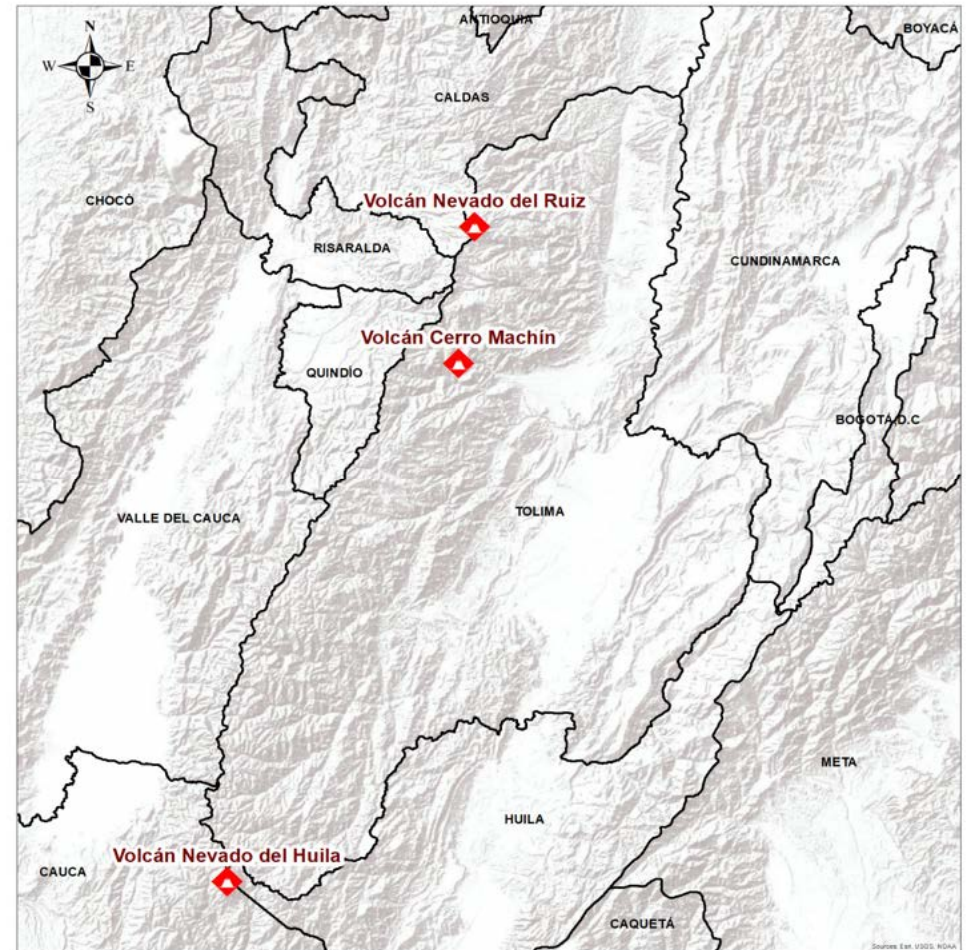




Pronóstico zonas volcánicas

Mapa de zonas volcánicas

ÁREA DEL VOLCÁN NEVADO DEL RUIZ			
Mañana: Cielo parcialmente nublado - Tiempo seco			
Tarde: Cielo parcialmente nublado - tiempo seco			
Noche: Cielo parcialmente nublado - lluvias esporádicas			
Madrugada: Cielo parcialmente nublado - Tiempo seco			
El SERVICIO GEOLOGICO COLOMBIANO reporta en nivel AMARILLO (III): CAMBIOS EN EL COMPORTAMIENTO DE LA ACTIVIDAD VOLCANICA. Lat: 4.89 Lon: -75.32			
ELEVACIÓN (pies)	DIRECCIÓN	VELOCIDAD	
		VELOCIDAD (Nudos)	VELOCIDAD (Km/h)
10.000	ESTE	0-5	0-9
18.000	SURESTE	15-20	27-36
24.000	NORESTE	15-20	27-36
30.000	NOROESTE	0-5	0-9
ÁREA DEL VOLCÁN NEVADO DEL HUILA			
Mañana: Cielo mayormente nublado - Tiempo seco			
Tarde: Cielo ligeramente nublado - Tiempo seco			
Noche: Cielo parcialmente nublado - Tiempo seco			
Madrugada: Cielo mayormente nublado - Tiempo seco			
El SERVICIO GEOLOGICO COLOMBIANO reporta en nivel AMARILLO (III): CAMBIOS EN EL COMPORTAMIENTO DE LA ACTIVIDAD VOLCANICA. Lat: 2.92 Lon: -76.02			
ELEVACIÓN (pies)	DIRECCIÓN	VELOCIDAD	
		VELOCIDAD (Nudos)	VELOCIDAD (Km/h)
10.000	NOROESTE	0-5	0-9
18.000	ESTE	10-15	18-27
24.000	NORESTE	10-15	18-27
30.000	NOROESTE	5-10	9-18
ÁREA DEL VOLCÁN CERRO MACHÍN			
Mañana: Cielo parcialmente nublado - Tiempo seco			
Tarde: Cielo parcialmente nublado - Tiempo seco			
Noche: Cielo parcialmente nublado - Tiempo seco			
Madrugada: Cielo parcialmente nublado - Tiempo seco			
El SERVICIO GEOLOGICO COLOMBIANO reporta en nivel AMARILLO (III): CAMBIOS EN EL COMPORTAMIENTO DE LA ACTIVIDAD VOLCANICA. Lat: 4.48 Lon: -75.38			
ELEVACIÓN (pies)	DIRECCIÓN	VELOCIDAD	
		VELOCIDAD (Nudos)	VELOCIDAD (Km/h)
10.000	ESTE	0-5	0-9
18.000	ESTE	15-20	27-36
24.000	NORESTE	10-15	18-27
30.000	NOROESTE	0-5	0-9

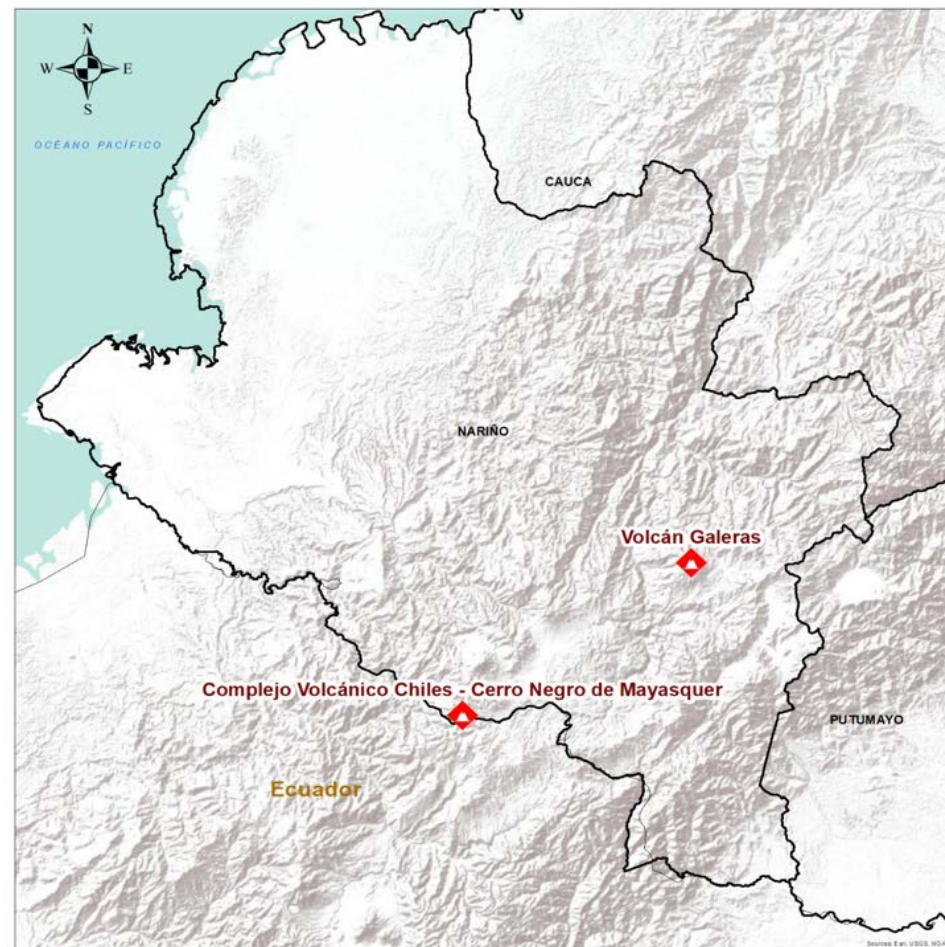




Pronóstico zonas volcánicas

Mapa de zonas volcánicas

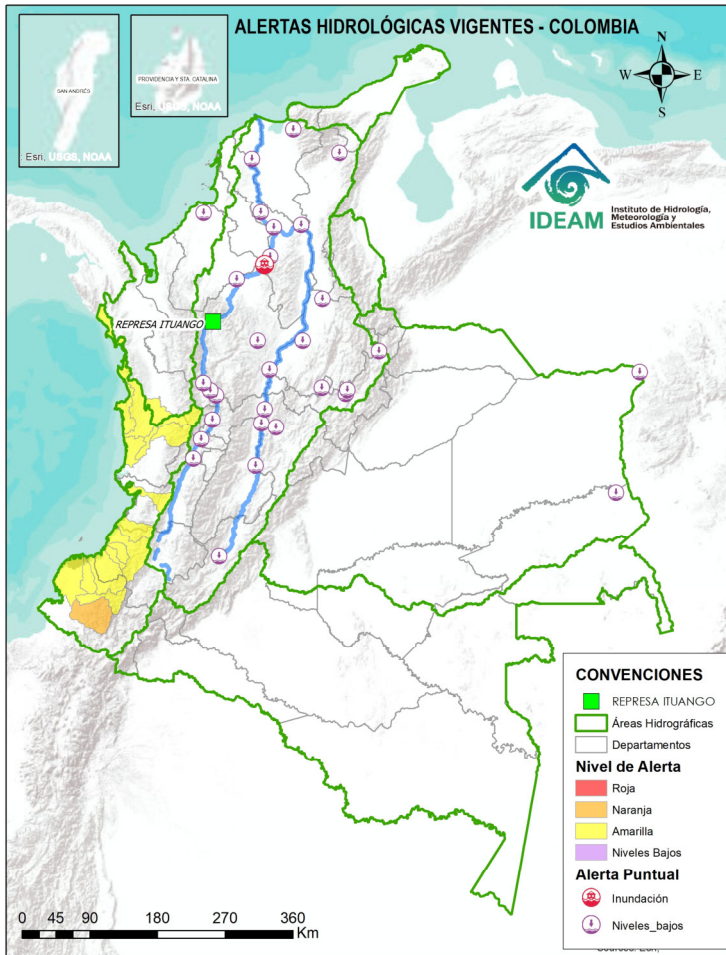
ÁREA DEL VOLCÁN GALERAS			
Mañana: Cielo parcialmente nublado - Tiempo seco			
Tarde: Cielo parcialmente nublado - Lloviznas ligeras			
Noche: Cielo mayormente nublado - Lluvias en diferentes sectores			
Madrugada: Cielo mayormente nublado - Tiempo seco			
EL SERVICIO GEOLOGICO COLOMBIANO reporta en nivel AMARILLO (III): CAMBIOS EN EL COMPORTAMIENTO DE LA ACTIVIDAD VOLCÁNICA. Lat: 1.22 Lon: -77.36			
ELEVACIÓN (pies)	DIRECCIÓN	VELOCIDAD	
		VELOCIDAD (Nudos)	VELOCIDAD (Km/h)
10.000	NOROESTE	0-5	0-9
18.000	ESTE	5-10	9-18
24.000	NORESTE	10-15	18-27
30.000	NOROESTE	0-5	0-9
ÁREA DEL COMPLEJO VOLCÁNICO CHILES-CERRO NEGRO DE MAYASQUER			
Mañana: Cielo parcialmente nublado - Tiempo seco			
Tarde: Cielo parcialmente nublado - Lluvias ligeras			
Noche: Cielo parcialmente nublado - Lluvias ocasionales			
Madrugada: Cielo parcialmente nublado - Tiempo seco			
EL SERVICIO GEOLOGICO COLOMBIANO reporta en nivel AMARILLO (III): CAMBIOS EN EL COMPORTAMIENTO DE LA ACTIVIDAD VOLCÁNICA. Chiles: Lat: 0.81 -Lon:77.93; Cumbal: Lat: 0.95 Lon: -77.88			
ELEVACIÓN (pies)	DIRECCIÓN	VELOCIDAD	
		VELOCIDAD (Nudos)	VELOCIDAD (Km/h)
10.000	NOROESTE	0-5	0-9
18.000	ESTE	5-10	9-18
24.000	NORESTE	5-10	9-18
30.000	NOROESTE	0-5	0-9





# Alertas Hidrológicas

Actualización: 19 de febrero de 2024 | 12:00 HLC



Caño Cristales el río de los cinco colores, paraíso tropical! (Sierra de La Macarena – Meta, Colombia). – Autor: Mcleods, 19 de Febrero de 2018  
 Fuente: [https://upload.wikimedia.org/wikipedia/commons/3/3e/Flashpacker\\_Connect\\_-\\_Cano\\_Cristales\\_.webp](https://upload.wikimedia.org/wikipedia/commons/3/3e/Flashpacker_Connect_-_Cano_Cristales_.webp)

**FEWS COLOMBIA**  
 SISTEMA DE PRONÓSTICOS HIDROLÓGICOS Y ALERTAS TEMPRANAS

Consulte aquí el estado de los niveles en los ríos del país:

<http://fews.ideam.gov.co/colombia/MapaEstacionesColombiaEstado.html>



- Nota 1:** Las alertas hidrológicas pueden ser corregidas y/o actualizadas en el futuro. No representa una certificación oficial del IDEAM.
- Nota 2:** Es probable que los eventos hidrológicos reportados en las alertas emitidas no se estén presentando sobre los ríos principales sino sobre sus afluentes.
- Nota 3:** El IDEAM le sugiere a la población ribereña estar muy atentos al comportamiento de los niveles de los ríos y atender las recomendaciones que la Unidad Nacional de Gestión del Riesgo de Desastres (UNGRD) emita para la implementación de medidas de contingencia ante posibles afectaciones por desbordamientos e inundaciones.
- Nota 4:** Dentro de las alertas emitidas no se contemplan aquellas asociadas a desabastecimientos. En caso de requerir información asociada a estos reportes consultar en [contactenos@gestiondelriesgo.gov.co](mailto:contactenos@gestiondelriesgo.gov.co)



LLUVIAS



NIVELES BAJOS



NIVELES ALTOS



CRECIENTE SÚBITA



TRANSITO DE CRECIENTES



CRECIENTE POR DESEMBALSE










INUNDACIONES





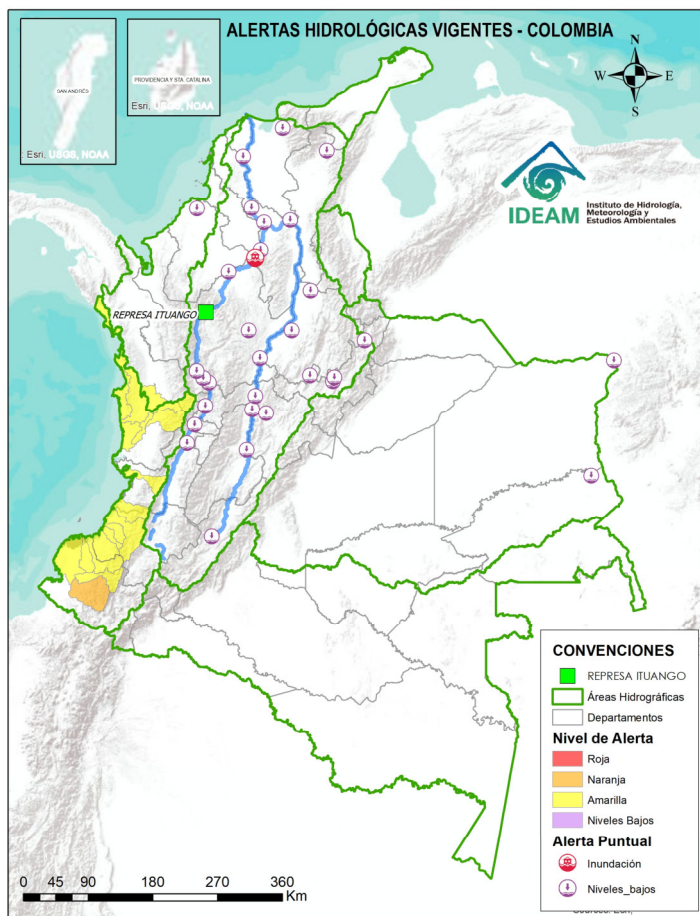
## CONVENCIONES

	Lluvias	Lluvias antecedentes intensas o continuas y/o pronóstico de las mismas, las cuales pueden generar crecientes súbitas en los ríos principales y sus afluentes.
	Niveles bajos	Nivel de referencia del río cuyos valores iguales o inferiores pueden generar restricciones para navegabilidad, captación de agua para acueductos, actividades de pesca entre otros sectores que pudieran verse afectados por la disminución de los caudales.
	Niveles altos	Nivel de referencia del río cuyos valores iguales o superiores pueden generar afectaciones en las zonas ribereñas.
	Creciente súbita	Fenómeno natural que se presenta en los ríos de montaña como consecuencia de la ocurrencia de lluvias intensas o torrenciales en zonas de alta pendiente del cauce principal y sus afluentes.
	Transito de crecientes	Es el desplazamiento de una onda de crecienta de aguas arriba hacia aguas abajo de la corriente.
	Creciente por desembalse	Proceso de transito del flujo de agua por descarga controlada desde un embalse.
	Inundación	Aumento en los niveles y/o caudales de los ríos que superan la capacidad máxima de transporte o modificación de la sección transversal que la reduce, ocasionando el desbordamiento e inundación en zonas aledañas al cauce principal.



# Alertas Hidrológicas

Actualización: 19 de febrero de 2024 | 12:00 HLC



ÁREA HIDROGRÁFICA	# ALERTAS POR NIVELES BAJOS
Caribe	1
Magdalena - Cauca	20
Orinoco	2

ÁREA HIDROGRÁFICA	# ALERTAS ROJAS POR CRECIENTES SÚBITAS Y/O INUNDACIONES
Magdalena - Cauca	Inundación 1
ÁREA HIDROGRÁFICA	# ALERTAS NARANJAS POR CRECIENTES SÚBITAS Y/O INUNDACIONES
Pacífico	1
ÁREA HIDROGRÁFICA	# ALERTAS AMARILLAS POR CRECIENTES SÚBITAS Y/O INUNDACIONES
Caribe	1
Pacífico	16

## FEWS COLOMBIA

SISTEMA DE PRONÓSTICOS HIDROLÓGICOS Y ALERTAS TEMPRANAS

Consulte aquí el estado de los niveles en los ríos del país:

<http://fews.ideam.gov.co/colombia/MapaEstacionesColombiaEstado.html>



Nota 1: Las alertas hidrológicas pueden ser corregidas y/o actualizadas en el futuro. No representa una certificación oficial del IDEAM.  
 Nota 2: Es probable que los eventos hidrológicos reportados en las alertas emitidas no se estén presentando sobre los ríos principales sino sobre sus afluentes.  
 Nota 3: El IDEAM le sugiere a la población ribereña estar muy atentos al comportamiento de los niveles de los ríos y atender las recomendaciones que la Unidad Nacional de Gestión del Riesgo de Desastres (UNGRD) emita para la implementación de medidas de contingencia ante posibles afectaciones por desbordamientos e inundaciones.  
 Nota 4: Dentro de las alertas emitidas no se contemplan aquellas asociadas a desabastecimientos. En caso de requerir información asociada a estos reportes consultar en [contactenos@gestiondelriesgo.gov.co](mailto:contactenos@gestiondelriesgo.gov.co)



LLUVIAS



NIVELES BAJOS



NIVELES ALTOS



CRECIENTE SÚBITA



TRANSITO DE CRECIENTES



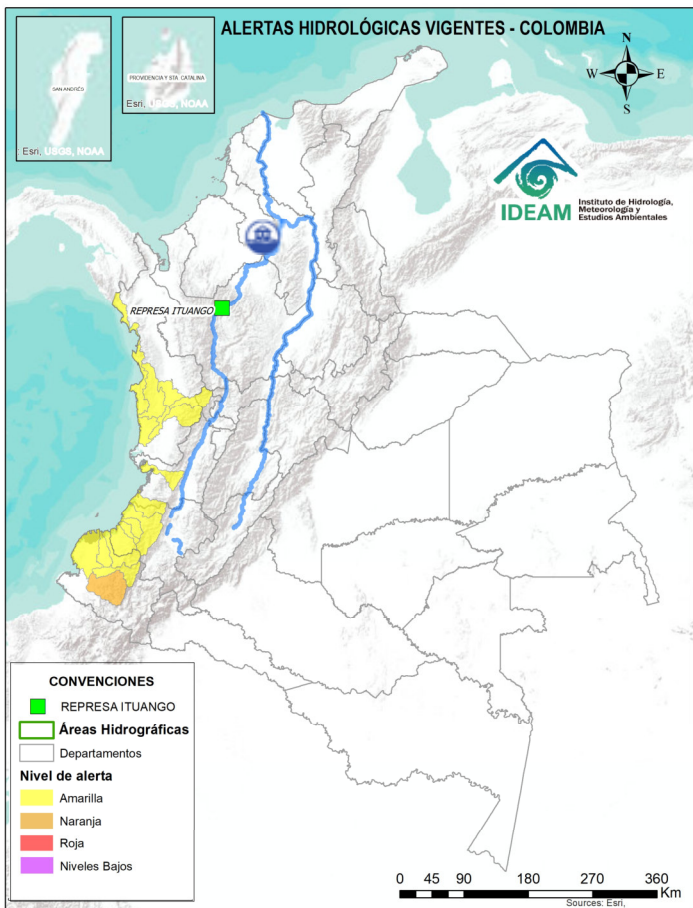
CRECIENTE POR DESEMBALSE



INUNDACIONES

# Resumen de Alertas Hidrológicas

Actualización: 19 de febrero de 2024 | 12:00 HLC



## ÁREA HIDROGRÁFICA

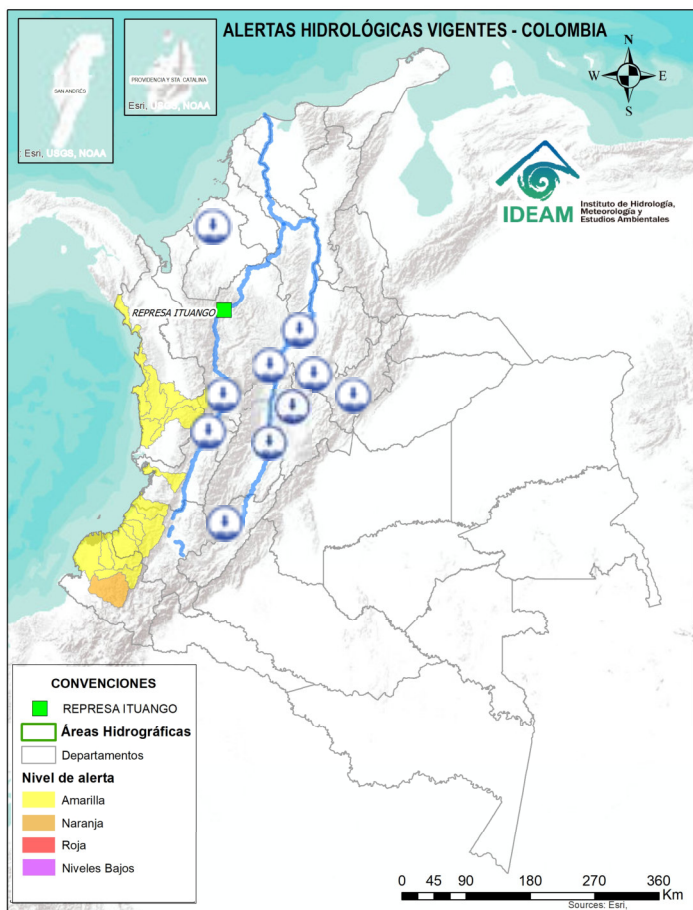
SE DESTACAN LAS SIGUIENTES ALERTAS ROJAS POR NIVELES ALTOS, CRECIENTES SÚBITAS, DESBORDAMIENTOS Y/O INUNDACIONES:

Magdalena -  
 Cauca

- **Alerta puntual:** por rompimiento del dique marginal del río Cauca en el sector Caregato, generando ingreso de agua hacia el Bajo San Jorge, afectando zonas como Nueva Esperanza y Gavaldá principalmente (27/08/2021).

**Nota:** Dentro de las alertas emitidas no se contemplan aquellas relacionadas a desabastecimientos. En caso de requerir información asociada a estos reportes consultar a [contactenos@gestiondelriesgo.gov.co](mailto:contactenos@gestiondelriesgo.gov.co)

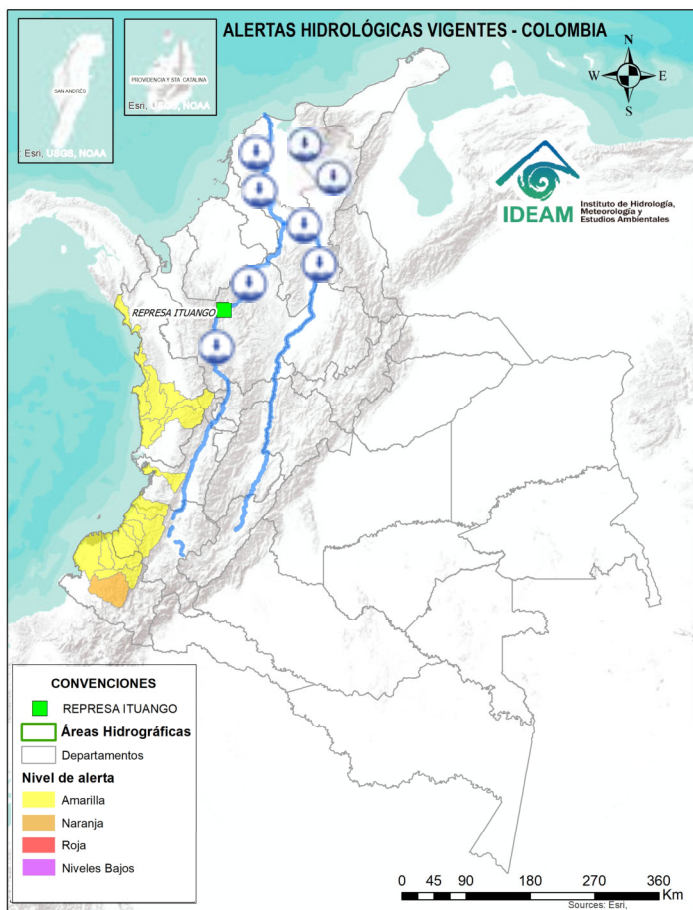
Actualización: 19 de febrero de 2024 | 12:00 HLC



ÁREA HIDROGRÁFICA	SE DESTACAN LAS SIGUIENTES ALERTAS POR NIVELES BAJOS:
Caribe	<ul style="list-style-type: none"> <li>Niveles bajos del río Sinú y aportantes, en el tramo entre los municipios de Montería y Loricá (Córdoba).</li> </ul>
Magdalena - Cauca	<ul style="list-style-type: none"> <li>Niveles bajos del río Yaguará a la altura del municipio de Yaguará (Huila).</li> <li>Niveles bajos en el río Magdalena a la altura del municipio de Nariño (Cundinamarca).</li> <li>Niveles bajos del río Magdalena en el tramo comprendido entre los municipios de Honda (Tolima) y Puerto Berrio (Antioquia).</li> <li>Niveles bajos del río Volcán a la altura del municipio de Vegachi (Antioquia).</li> <li>Niveles bajos del río Negro a la altura de los municipios de Nimaima y el Peñón (Cundinamarca).</li> <li>Niveles bajos en el río Opón a la altura de Simacota (Santander). Se prevé una condición similar en sus tributarios en los municipios de El Carmen de Chucurí, San Vicente de Chucurí y Puerto Parra.</li> <li>Niveles bajos en el río Suárez y sus afluentes, como los ríos Moniquirá y Cane, a la altura de los municipios de Moniquirá, Vila de Leyva, Gachantivá (Boyacá), Barbosa y San Benito (Santander).</li> <li>Niveles bajos en la parte alta del río Chicamocha y sus aportantes a la altura de los municipios de Duitama, Sotaquirá, Sogamoso, Paipa, Tibasosa, Chivatá, Combita, Firavitoba, Iza, Motavita, Oicatá, Soracá y Tuta (Boyacá).</li> <li>Niveles bajos en el río Lebrija y en sus aportantes. Especial atención en los ríos Cáchira, Oro, Charta, Florida Blanca, San Pablo, El Playón, Hato y quebrada San Alberto, a la altura de los municipios de Sabana de Torres, Bucaramanga, Floridablanca, Piedecuesta, Girón y Rionegro (Santander).</li> <li>Niveles bajos en el río Cauca en el tramo entre La Victoria (Valle del Cauca) y La Virginia (Risaralda).</li> </ul>

**Nota:** Dentro de las alertas emitidas no se contemplan aquellas relacionadas a desabastecimientos. En caso de requerir información asociada a estos reportes consultar a [contactenos@gestiondelriesgo.gov.co](mailto:contactenos@gestiondelriesgo.gov.co)

Actualización: 19 de febrero de 2024 | 12:00 HLC



## ÁREA HIDROGRÁFICA

## SE DESTACAN LAS SIGUIENTES ALERTAS POR NIVELES BAJOS:

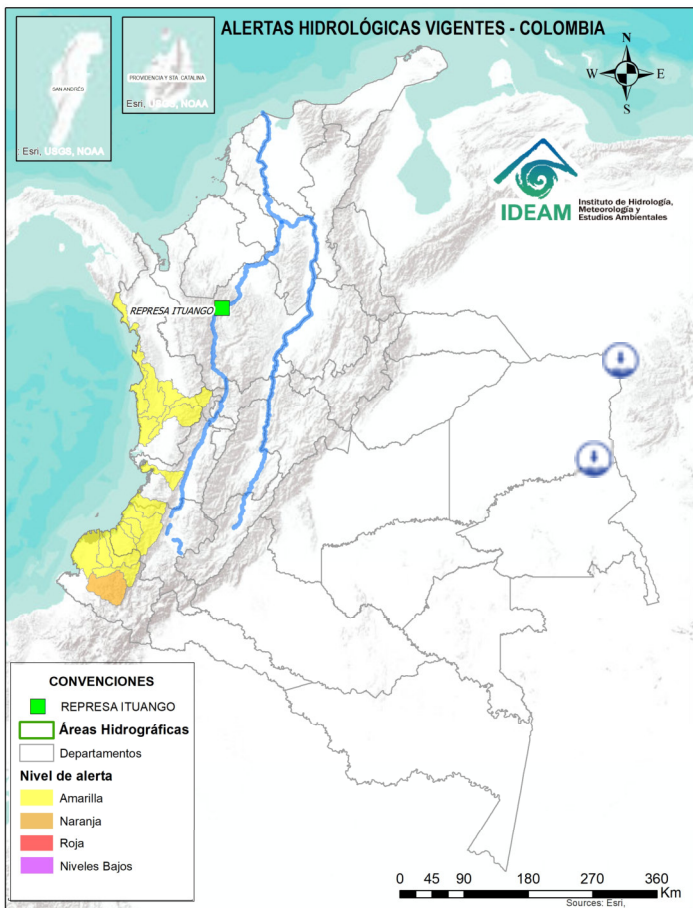
Magdalena -  
Cauca

- Niveles bajos en el río Cauca en el tramo entre Marsella (Risaralda) y Marmato (Caldas).
- Niveles bajos del río Cauca en el tramo comprendido entre los municipios de La Pintada y Fredonia, en el departamento de Antioquia.
- Niveles bajos del río Cauca en el tramo comprendido entre los municipios de Venencia y Anzá, en el departamento de Antioquia.
- Niveles bajos del río Cauca entre los municipios de Tarazá y Nechí, en el departamento de Antioquia.
- Niveles bajos del río Cauca entre los municipios de San Jacinto del Cauca y Pinillos (Bolívar).
- Niveles bajos en la cuenca media del río Cesar y en sus afluentes, en los municipios de Valledupar, San Diego y Agustín Codazzi (Cesar).
- Niveles bajos en el río Magdalena en el tramo comprendido entre las poblaciones de La Gloria (Cesar) y El Banco (Magdalena). Se presentan restricciones a la navegabilidad en el río Magdalena en el municipio de El Banco.
- Niveles bajos del río Magdalena entre los municipios de Pinillos, Magangué y Calamar (Bolívar).
- Niveles bajos del río Magdalena entre los municipios de Suán y Manatí (Atlántico).
- Niveles bajos en los ríos que descienden de la Sierra Nevada de Santa Marta, tales como los ríos Sevilla, Tucurínca, Aracataca, Fundación y en sus afluentes como la quebrada Orihueca (en la parte occidente de la Sierra Nevada de Santa Marta).

**Nota:** Dentro de las alertas emitidas no se contemplan aquellas relacionadas a desabastecimientos. En caso de requerir información asociada a estos reportes consultar a [contactenos@gestiondelriesgo.gov.co](mailto:contactenos@gestiondelriesgo.gov.co)

# Resumen de Alertas Hidrológicas

Actualización: 19 de febrero de 2024 | 12:00 HLC

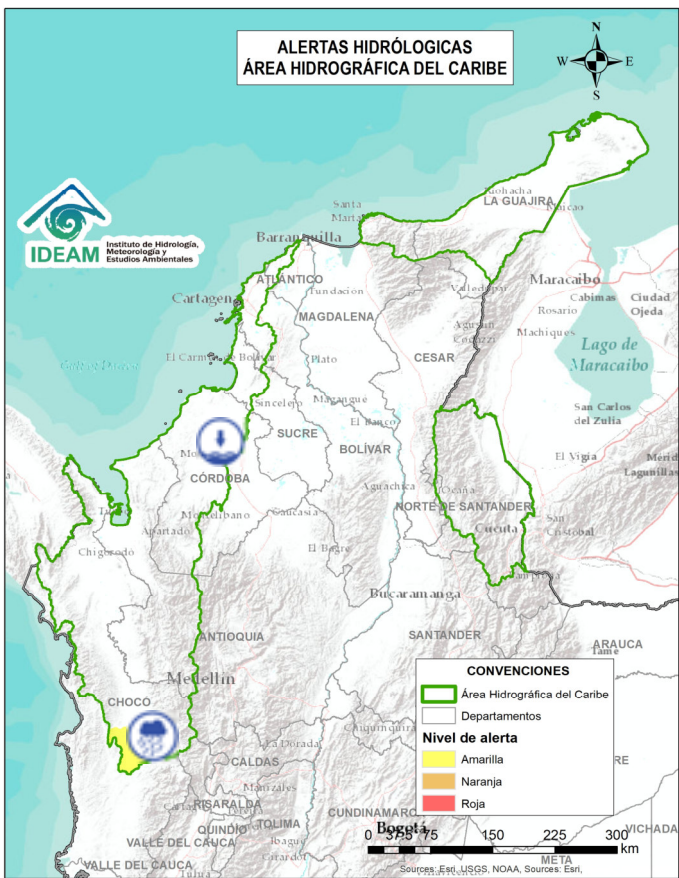




ÁREA HIDROGRÁFICA	SE DESTACAN LAS SIGUIENTES ALERTAS POR NIVELES BAJOS:
Orinoco	<ul style="list-style-type: none"> <li>Niveles bajos del río Inírida a la altura del municipio de Inírida (Guainía).</li> <li>Niveles bajos en el río Orinoco a la altura del municipio de Puerto Carreño</li> </ul>

**Nota:** Dentro de las alertas emitidas no se contemplan aquellas relacionadas a desabastecimientos. En caso de requerir información asociada a estos reportes consultar a [contactenos@gestiondelriesgo.gov.co](mailto:contactenos@gestiondelriesgo.gov.co)

# Área Hidrográfica del Caribe

Actualización: 19 de febrero de 2024 | 12:00 HLC

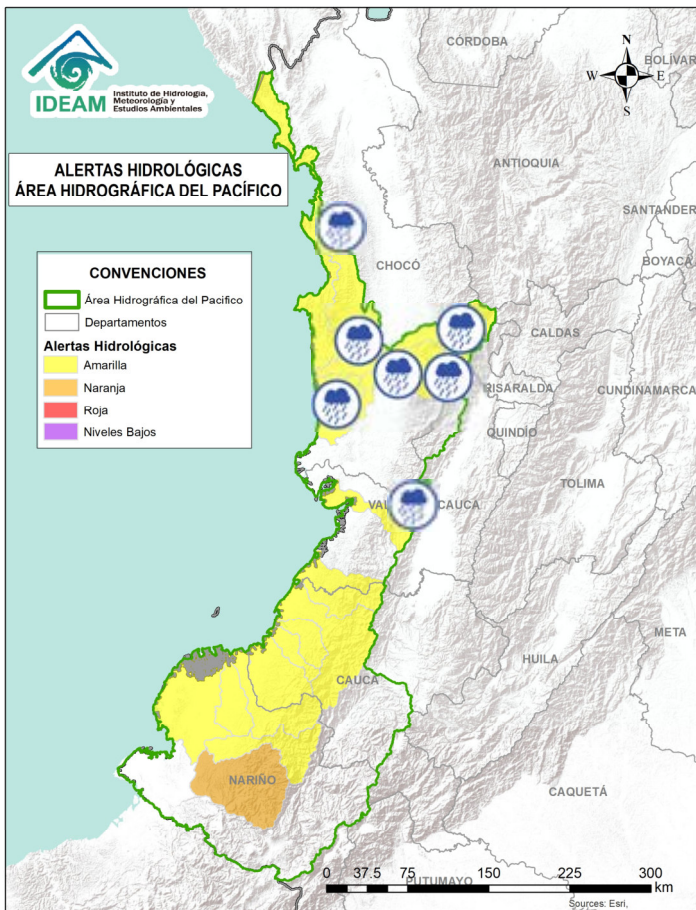


Alerta	Zona Hidrográfica	Subzona o Cuenca Hidrográfica	Descripción de la alerta hidrológica
	Atrato - Darién	Cuenca del río Quito	Probabilidad de crecientes súbitas en la cuenca del río Quito. Especial atención en el municipio de Cértegui (Chocó).
	Sinú	Cuenca baja del río Sinú	Niveles bajos del río Sinú y aportantes, en el tramo entre los municipios de Montería y Lorica (Córdoba).



# Área Hidrográfica del Pacífico

Actualización: 19 de febrero de 2024 | 12:00 HLC

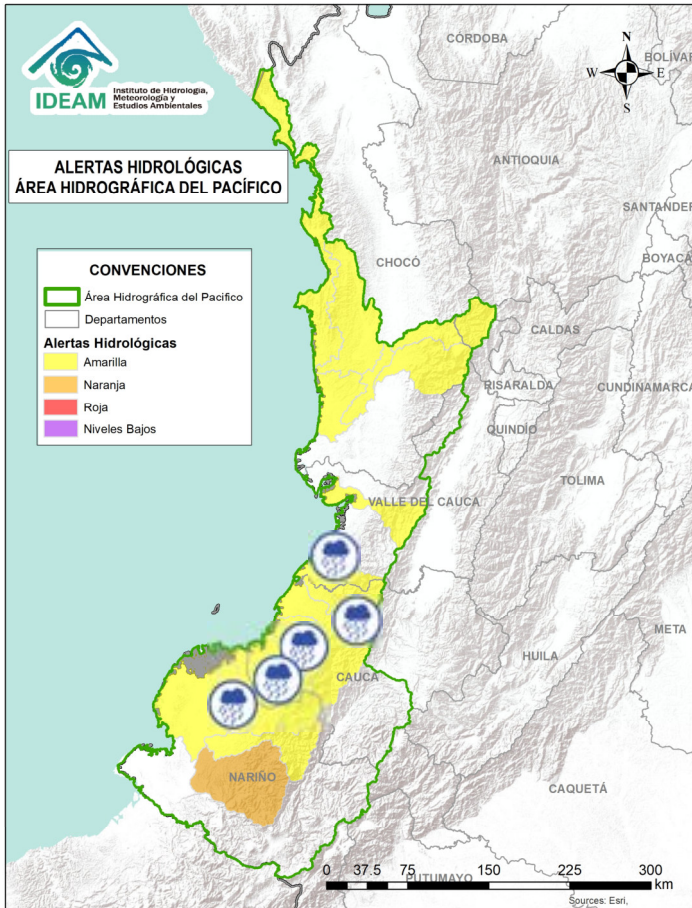


Alerta	Zona Hidrográfica	Subzona o Cuenca Hidrográfica	Descripción de la alerta hidrológica
	Directos al Pacífico	Cuencas directas al Pacífico (Chocó)	Probabilidad de incrementos súbitos en el nivel de los ríos Jella, Chocolatal, Docampadó, Jurado y sus afluentes, entre otros directos al Océano Pacífico en el departamento de Chocó, se recomienda especial atención en los municipios de Bahía Solano y Juradó
	Baudó - Directos al Pacífico	Cuenca del río Baudó	Probabilidad de crecientes súbitas en el río Baudó y sus afluentes, especialmente los ríos Dubaza Catrú Cedro, Ancosó Cuguchó Berberre, Pepé, Misará, Torreidó, Pavasa Siguirisua y Purricha. Se recomienda especial atención en los corregimientos de Santa María, Miacorá, Divisa, Cohecho, Chachajo, Santa Rita, La Pureza, Nauca, Almendro, Bellavista y Puerto Elacio, en los municipios de Alto, Medio y Bajo Baudó.
	Baudó - Directos al Pacífico	Cuenca del río Docampadó	Probabilidad de incrementos súbitos en los niveles del río Docampadó y sus afluentes, entre otros directos al océano Pacífico en el departamento de Chocó.
	San Juan	Cuenca alta del río San Juan	Probabilidad de crecientes súbitas en el río San Juan Alto y sus afluentes. Se recomienda especial atención en los municipios de Tadó, Istmina (Chocó) y Pueblo Rico (Risaralda).
	San Juan	Cuenca del río Tamaná	Probabilidad de incrementos en los niveles de las cuencas de los ríos Iró, Tamaná, Condoto, entre otros aportantes a la cuenca media del río San Juan. Especial atención a la altura de los municipios Condoto, San José del Palmar, Novita y Santa Rita (Chocó).
	Tapaje - Dagua - Directos	Cuenca del río Dagua	Probabilidad de crecientes súbitas en el río Dagua y sus afluentes, especialmente en el río Bitaco a la altura del municipio de La Cumbre (Valle del Cauca). Se recomienda especial atención en los municipios de Dagua, La Cumbre y Buenaventura (Valle del Cauca).





Actualización: 19 de febrero de 2024 | 12:00 HLC

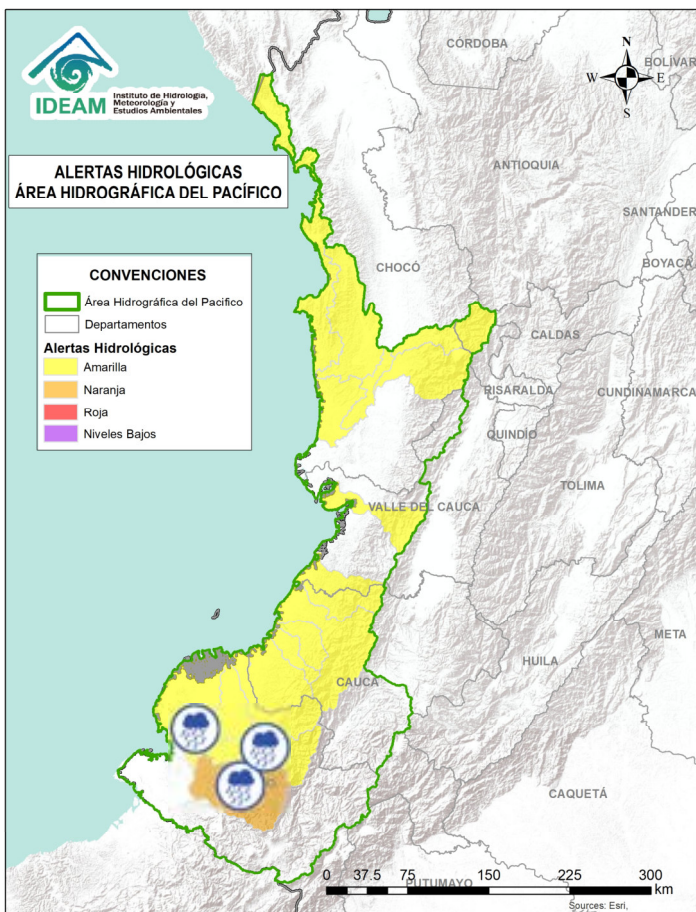





Alerta	Zona Hidrográfica	Subzona o Cuenca Hidrográfica	Descripción de la alerta hidrológica
	Tapaje – Dagua – Directos	Cuenca del río Naya – Yurumanguí	Probabilidad de crecientes súbitas en los ríos Naya – Yurumanguí y sus afluentes, especialmente el río San Francisco, a la altura del municipio de López de Micay, Cauca.
	Tapaje – Dagua – Directos	Cuenca del río San Juan de Micay	Probabilidad de crecientes súbitas en el río San Juan de Micay y sus afluentes, aportante directo al Océano Pacífico. Se recomienda especial atención en los municipios de Argelia, San Miguel y López de Micay (Cauca).
	Tapaje – Dagua – Directos	Cuenca del río Saija	Probabilidad de crecientes súbitas en el río Saija y sus afluentes, aportante directo al Océano Pacífico.
	Tapaje – Dagua – Directos	Cuenca del río Timbiquí	Probabilidad de crecientes súbitas en el río Timbiquí y sus afluentes, aportante directo al Océano Pacífico. Especial atención en el municipio de Timbiquí (Cauca)
	Tapaje – Dagua – Directos	Cuenca del río Guapi	Probabilidad de crecientes súbitas en el río Guapi y sus afluentes, aportante directo al Océano Pacífico. Especial atención en el municipio de Guapi (Cauca).
	Tapaje – Dagua – Directos	Cuenca del río Iscuandé	Probabilidad de crecientes súbitas en el río Iscuandé y sus afluentes, aportante directo al Océano Pacífico. Especial atención en el municipio de Santa Bárbara Iscuandé (Nariño).
	Tapaje – Dagua – Directos	Cuenca del río Tapaje	Probabilidad de crecientes súbitas en el río Tapaje y sus afluentes, el cual drena sus aguas al Océano Pacífico en el departamento de Nariño.



# Área Hidrográfica del Pacífico

Actualización: 19 de febrero de 2024 | 12:00 HLC

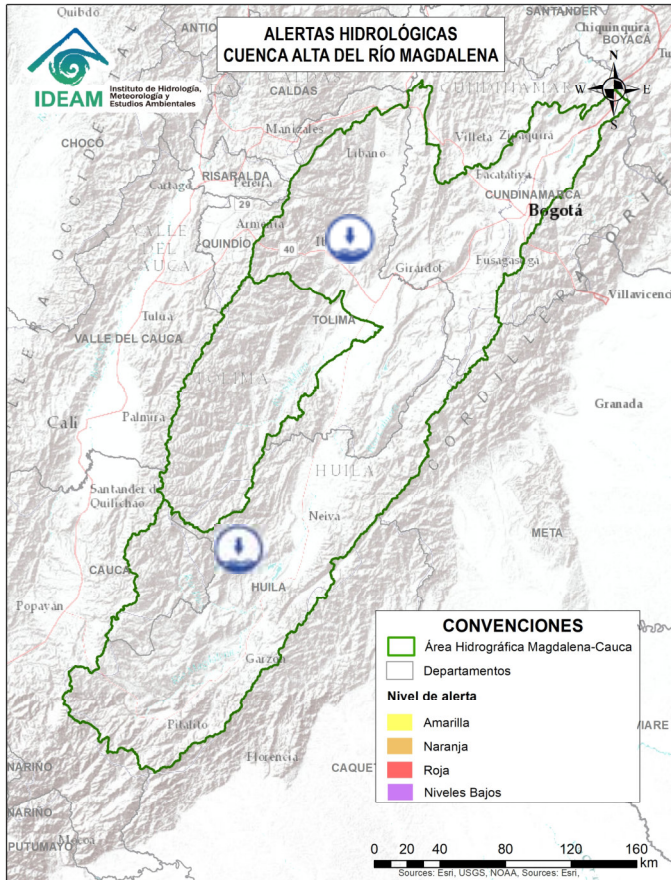


Alerta	Zona Hidrográfica	Subzona o Cuenca Hidrográfica	Descripción de la alerta hidrológica
	Patía	Cuenca media del río Patía	Probabilidad de incrementos en los niveles en la cuenca media del río Patía y sus afluentes. Especial atención en los municipios de Cumbitara, El Charco, El Rosario, Leiva, Los Andes (Sotomayor), Magüí (Payán), Policarpa (Nariño).
	Patía	Cuenca del río Telembí	Probabilidad de crecientes súbitas en el río Telembí y sus afluentes. Se recomienda especial atención en los municipios de Barbacoas y Mallama (Nariño).
	Patía	Cuenca baja del río Patía	Probabilidad de incrementos en los niveles de la parte baja del río Patía y sus afluentes, el cual descarga sus aguas al océano Pacífico en el departamento de Nariño. Estar atentos en Bocas de Satinga.



## Área Hidrográfica del Magdalena – Cauca (Cuenca alta del Río Magdalena)

Actualización: 19 de febrero de 2024 | 12:00 HLC

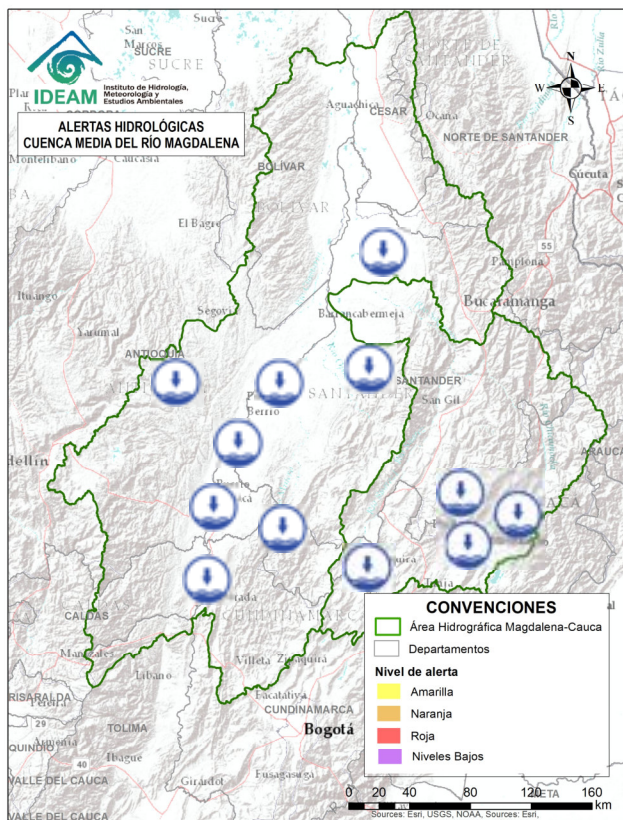


Alerta	Zona Hidrográfica	Subzona o Cuenca Hidrográfica	Descripción de la alerta hidrológica
	Alto Magdalena	Cuenca de los ríos Yaguará e Iquira	Niveles bajos del río Yaguará a la altura del municipio de Yaguará (Huila).
	Alto Magdalena	Cuenca del río Opía	Niveles bajos en el río Magdalena a la altura del municipio de Nariño (Cundinamarca).



## Área Hidrográfica del Magdalena – Cauca (Cuenca media del Río Magdalena)

Actualización: 19 de febrero de 2024 | 12:00 HLC

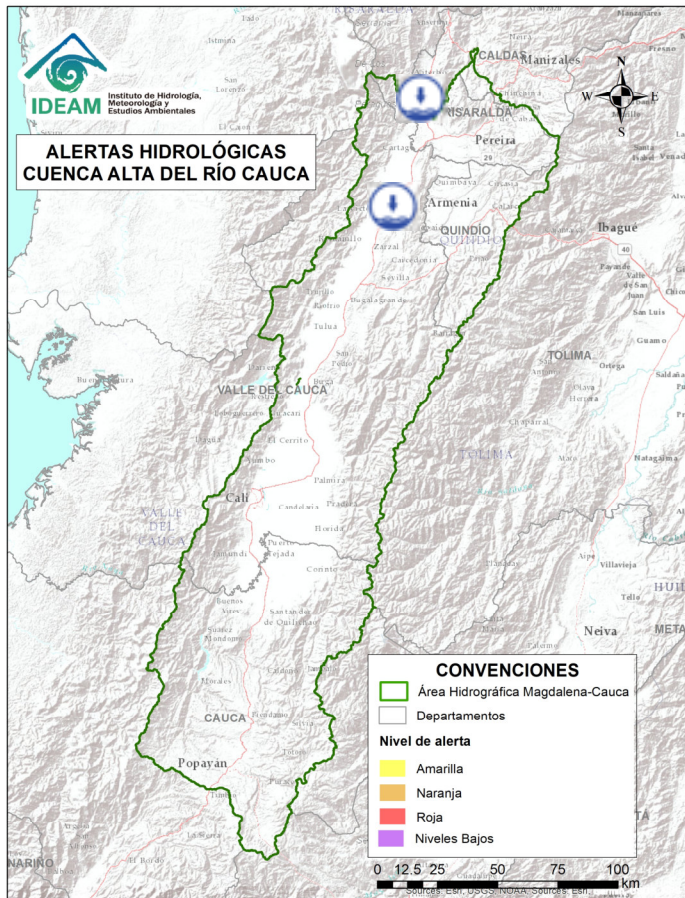


Alerta	Zona Hidrográfica	Subzona o Cuenca Hidrográfica	Descripción de la alerta hidrológica
	Medio Magdalena	Medio Magdalena	Niveles bajos del río Magdalena en el tramo comprendido entre los municipios de Honda (Tolima) y Puerto Berrio (Antioquia).
	Medio Magdalena	Cuenca del río San Bartolo	Niveles bajos del río Volcán a la altura del municipio de Vegachi (Antioquia).
	Medio Magdalena	Cuenca del río Opón	Niveles bajos en el río Opón a la altura de Simacota (Santander). Se prevé una condición similar en sus tributarios en los municipios de El Carmen de Chucurí, San Vicente de Chucurí y Puerto Parra.
	Medio Magdalena	Cuenca del río Negro	Niveles bajos del río Negro a la altura de los municipios de Nimaima y el Peñón (Cundinamarca).
	Sogamoso	Río Suárez	Niveles bajos en el río Suárez y sus afluentes, como los ríos Monquirá y Cane, a la altura de los municipios de Monquirá, Vila de Leyva, Gachantivá (Boyacá), Barbosa y San Benito (Santander).
	Sogamoso	Río Chicamocha	Niveles bajos en la parte alta del río Chicamocha y sus aportantes a la altura de los municipios de Duitama, Sotaquirá, Sogamoso, Paipa, Tibasosa, Chivatá, Combita, Firavitoba, Iza, Motavita, Oicatá, Soracá y Tuta (Boyacá).
	Medio Magdalena	Cuenca del río Lebrija	Niveles bajos en el río Lebrija y en sus aportantes. Especial atención en los ríos Cáchira, Oro, Charta, Florida Blanca, San Pablo, El Playón, Hato y quebrada San Alberto, a la altura de los municipios de Sabana de Torres, Bucaramanga, Floridablanca, Piedecuesta, Girón y Rionegro (Santander).



## Área Hidrográfica del Magdalena – Cauca (Cuenca alta del Río Cauca)

Actualización: 19 de febrero de 2024 | 12:00 HLC

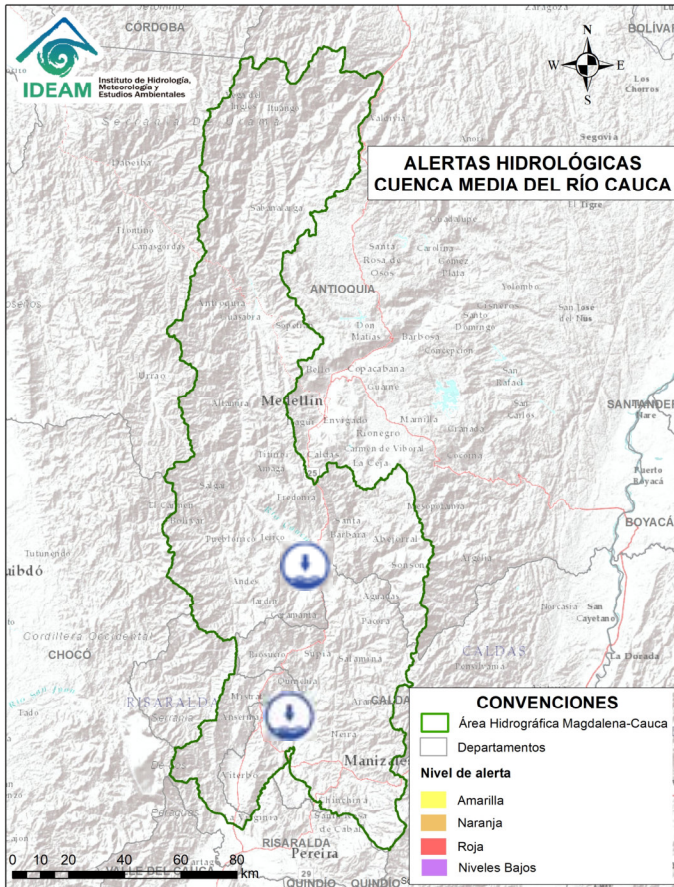


Alerta	Zona Hidrográfica	Subzona o Cuenca Hidrográfica	Descripción de la alerta hidrológica
	Cauca	Río Cauca	Niveles bajos en el río Cauca en el tramo entre La Victoria (Valle del Cauca) y La Virginia (Risaralda).



## Área Hidrográfica del Magdalena – Cauca (Cuenca del Río Cauca)

Actualización: 19 de febrero de 2024 | 12:00 HLC



**ALERTAS HIDROLÓGICAS  
 CUENCA MEDIA DEL RÍO CAUCA**

Alerta	Zona Hidrográfica	Subzona o Cuenca Hidrográfica	Descripción de la alerta hidrológica
	Cauca	Río Cauca	Niveles bajos en el río Cauca en el tramo entre Marsella (Risaralda) y Marmato (Caldas).
	Cauca	Medio río Cauca	Niveles bajos del río Cauca en el tramo comprendido entre los municipios de La Pintada y Fredonia, en el departamento de Antioquia.
	Cauca	Medio río Cauca	Niveles bajos del río Cauca en el tramo comprendido entre los municipios de Venencia y Anzá, en el departamento de Antioquia.



## Área Hidrográfica del Magdalena – Cauca (Cuenca del Río Cauca)

Actualización: 19 de febrero de 2024 | 12:00 HLC

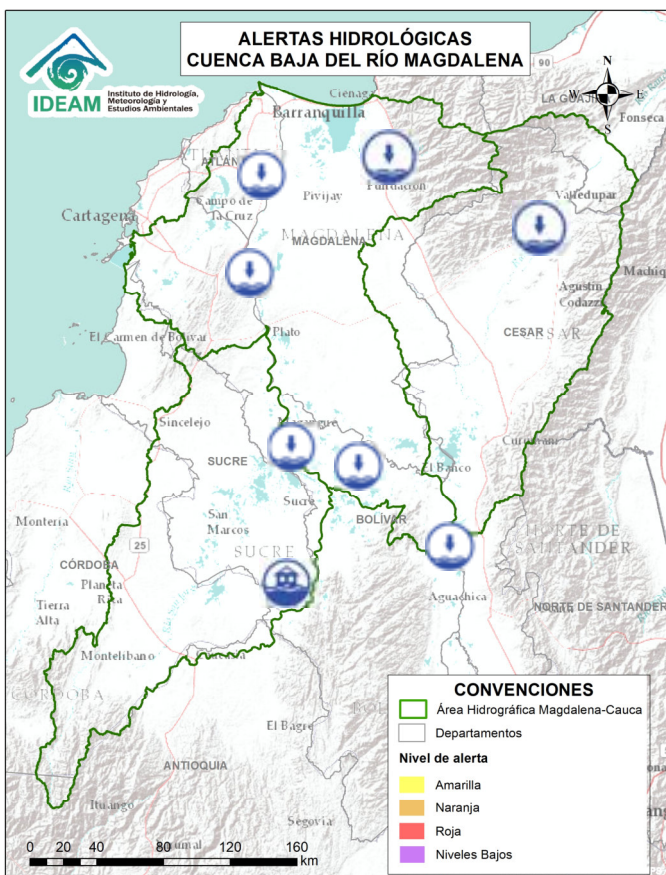


Alerta	Zona Hidrográfica	Subzona o Cuenca Hidrográfica	Descripción de la alerta hidrológica
	Cauca	Bajo río Cauca	Niveles bajos del río Cauca entre los municipios de Caucasia y Margento, en el departamento de Antioquia.
	Cauca	Directos Bajo Cauca – Magdalena. Ciénaga La Raya entre Río Nechí y Brazo de Loba	Niveles bajos del río Cauca entre los municipios de San Jacinto del Cauca y Achí (Bolívar).



## Área Hidrográfica del Magdalena – Cauca (Cuenca baja del Río Magdalena)

Actualización: 19 de febrero de 2024 | 12:00 HLC



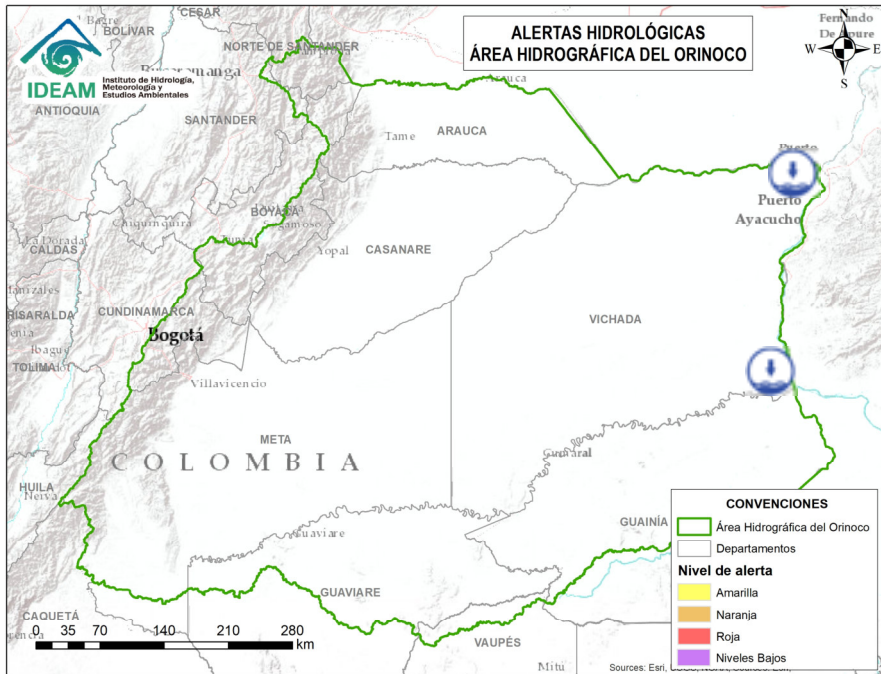
Alerta	Zona Hidrográfica	Subzona o Cuenca Hidrográfica	Descripción de la alerta hidrológica
	Bajo Magdalena – Cauca – San Jorge	Bajo San Jorge – La Mojana	<b>Alerta puntual:</b> por rompimiento del dique marginal del río Cauca en el sector Caregato, generando ingreso de agua hacia el Bajo San Jorge, afectando zonas como Nueva Esperanza y Gavaldá principalmente (27/08/2021).
	Bajo Magdalena	Cuenca media del río Cesar	Niveles bajos en la cuenca media del río Cesar y en sus afluentes, en los municipios de Valledupar, San Diego y Agustín Codazzi (Cesar).
	Bajo Magdalena	Parte baja del río Magdalena	Niveles bajos en el río Magdalena en el tramo comprendido entre las poblaciones de La Gloria (Cesar) y El Banco (Magdalena). Se presentan restricciones a la navegabilidad en el río Magdalena en el municipio de El Banco.
	Bajo Magdalena	Directos Bajo Magdalena entre El Banco y El Plato (md)	Niveles bajos del río Magdalena entre los municipios de Pinillos, Magangué (Bolívar), y Calamar (Magdalena).
	Bajo Magdalena	Directos Bajo Magdalena entre Calamar y desembocadura al mar Caribe (mi)	Niveles bajos del río Magdalena entre los municipios de Suán y Manatí (Atlántico).
	Bajo Magdalena	Ciénaga Grande de Santa Marta	Niveles bajos en los ríos que descienden de la Sierra Nevada de Santa Marta, tales como los ríos Sevilla, Tucurínca, Aracataca, Fundación y en sus afluentes como la quebrada Orihueca (en la parte occidente de la Sierra Nevada de Santa Marta).





# Área Hidrográfica del Orinoco

Actualización: 19 de febrero de 2024 | 12:00 HLC

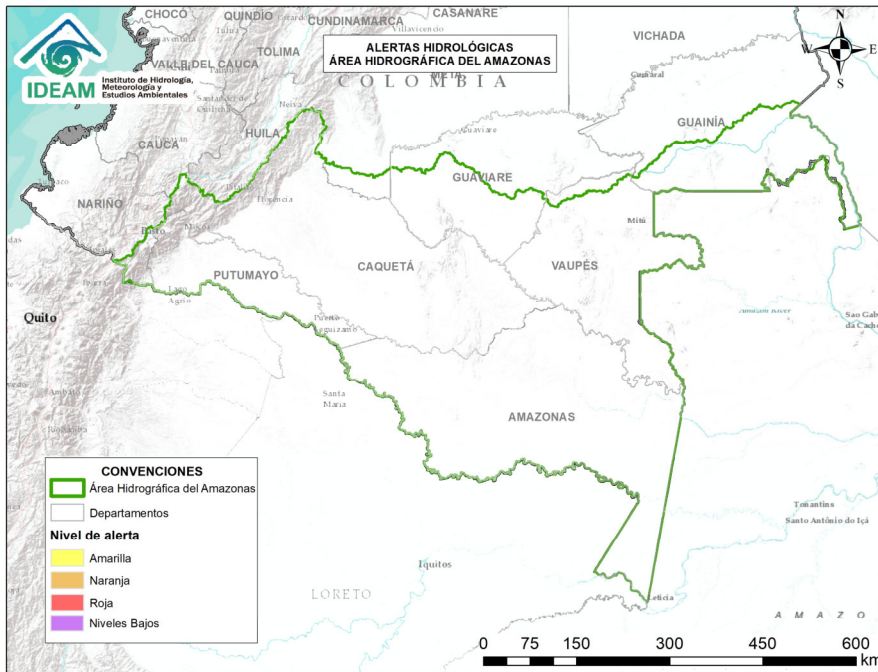


Alerta	Zona Hidrográfica	Subzona o Cuenca Hidrográfica	Descripción de la alerta hidrológica
	Inírida	Bajo Guaviare	Niveles bajos del río Inírida a la altura del municipio de Inírida (Guainía).
	Orinoco Directos	Río Orinoco	Niveles bajos en el río Orinoco a la altura del municipio de Puerto Carreño.



# Área Hidrográfica del Amazonas

Actualización: 19 de febrero de 2024 | 12:00 HLC



**CONDICIONES  
NORMALES**



### RESUMEN

Debido a las precipitaciones de los últimos días, se presenta saturación de humedad en los suelos, que dan origen a diferentes niveles de probabilidad para la ocurrencia de deslizamientos de tierra, en zonas de ladera y alta pendiente:

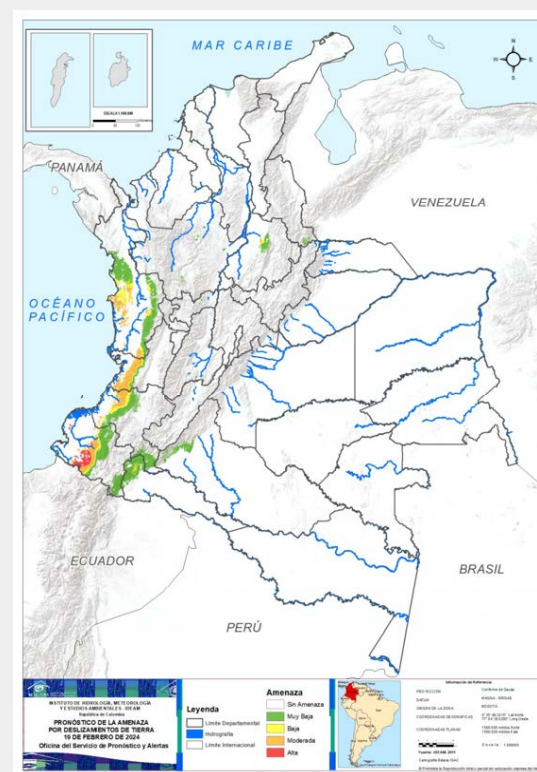
**Alta:** Para algunos municipios de los departamentos de Nariño, Cauca, Caquetá, Chocó y Valle del Cauca.

**Moderada:** Para algunos municipios de los departamentos de Chocó, Caquetá, Nariño, Valle del Cauca, Putumayo, Santander y Norte de Santander.

**Baja:** Para algunos municipios de los departamentos de la regiones Andina, Pacífica, Orinoquía y Amazonia.

En el apartado específico de este informe para cada región, se encuentra información detallada de los niveles de alerta en cada municipio.

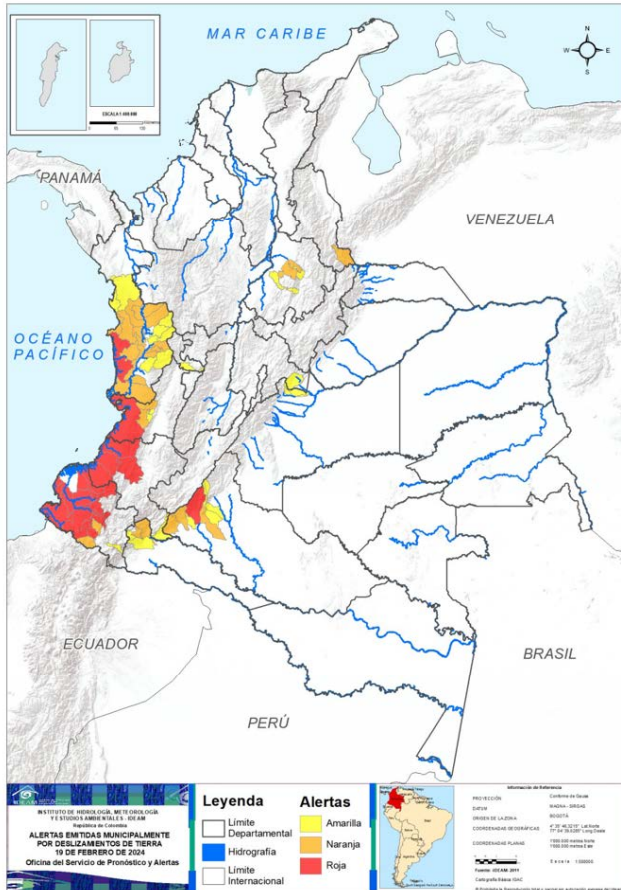
### Mapa de Pronóstico de la Amenaza por Deslizamientos de Tierra



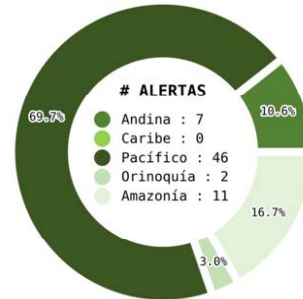


# Pronóstico de la Amenaza por Deslizamientos de Tierra

Actualización: 19 de febrero de 2024 | 12:00 HLC



Municipios por regiones:



TOTAL MUNICIPIOS : 66  
 FECHA : 2024-02-19

DEPARTAMENTO	#
NARIÑO	12
CAUCA	4
CAQUETÁ	1
CHOCÓ	1
VALLE DEL CAUCA	1
<b>TOTAL</b>	<b>19</b>

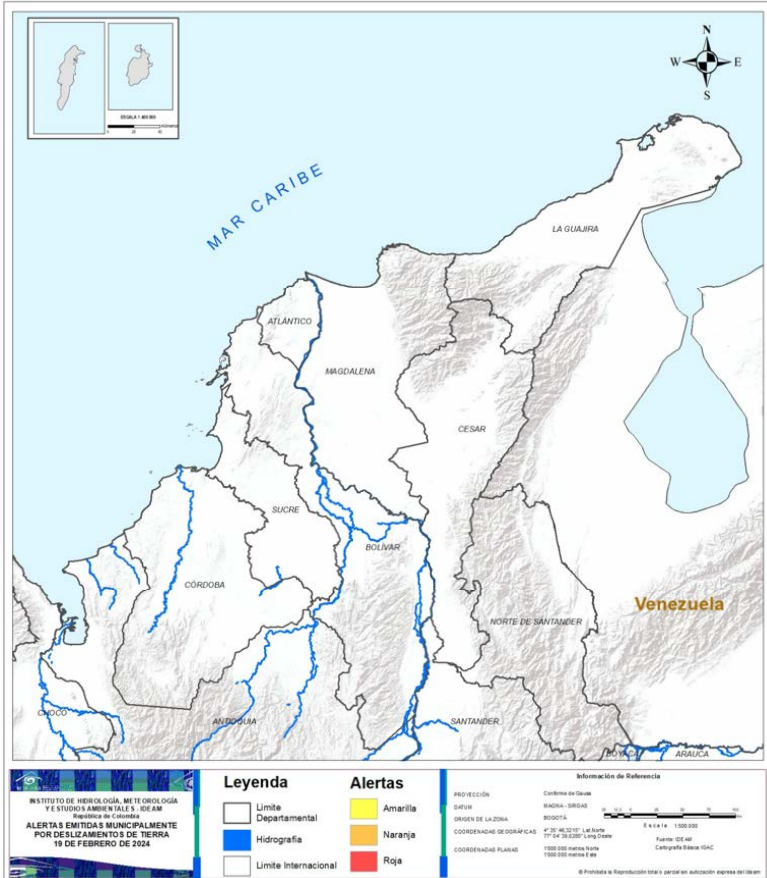
DEPARTAMENTO	#
CHOCÓ	12
CAQUETÁ	3
NARIÑO	2
VALLE DEL CAUCA	2
PUTUMAYO	2
SANTANDER	2
NORTE DE SANTANDER	1
<b>TOTAL</b>	<b>24</b>

DEPARTAMENTO	#
CHOCÓ	8
CAQUETÁ	3
VALLE DEL CAUCA	2
META	2
PUTUMAYO	2
SANTANDER	2
CAUCA	1
NARIÑO	1
CUNDINAMARCA	1
RISARALDA	1
<b>TOTAL</b>	<b>23</b>



# Pronóstico de la Amenaza por Deslizamientos de Tierra

## REGIÓN CARIBE

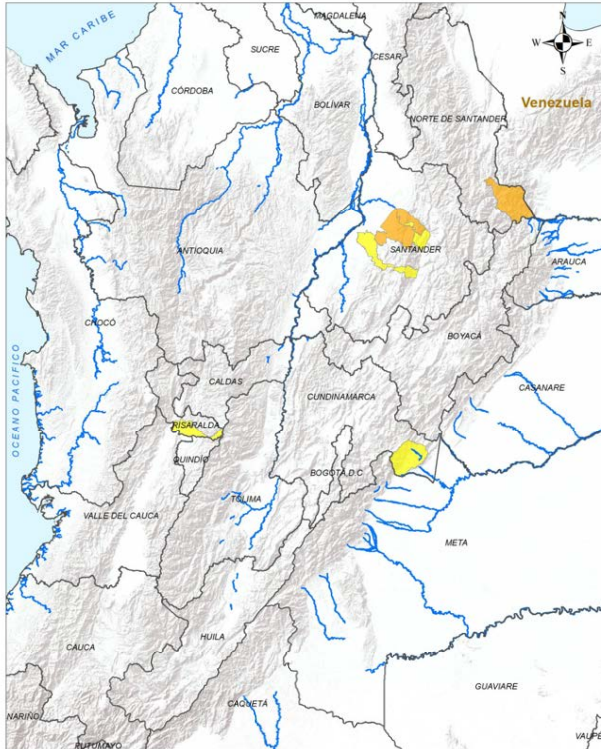


# CONDICIONES NORMALES



# Pronóstico de la Amenaza por Deslizamientos de Tierra

## REGIÓN ANDINA

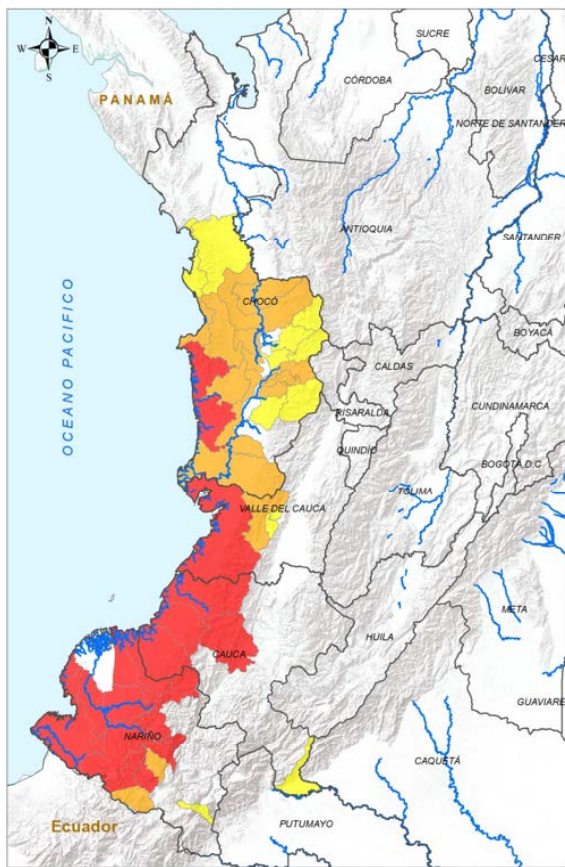


ALERTA	SITIOS PARA LOS CUALES SE GENERA LA ALERTA
	NORTE DE SANTANDER : Toledo. SANTANDER : Betulia, San Vicente De Chucurí.
	CUNDINAMARCA : Medina. RISARALDA : Pereira. SANTANDER : Simacota, Zapatoca.



# Pronóstico de la Amenaza por Deslizamientos de Tierra

## REGIÓN PACÍFICO



**INSTITUTO DE METEOROLOGÍA, METEOROLOGÍA Y HIDROLOGÍA**  
 INSTITUTO DE ESTUDIOS AVANZADOS EN METEOROLOGÍA Y HIDROLOGÍA  
**ALERTAS EMITIDAS MUNICIPALMENTE POR DESLIZAMIENTOS DE TIERRA**  
 19 DE FEBRERO DE 2024

Leyenda		Alertas	
	Límite Departamental		Amenaza
	Hidrografía		Naranja
	Límite Internacional		Roja

**Información de Referencia**  
 PROYECCIÓN: Sistema de Coordenadas UTM  
 DATUM: WGS 84  
 UNIDAD DE LA ZONA: METROS  
 COORDENADAS GEOGRÁFICAS: 7° 20' 40" S 76° 30' 00" W  
 COORDENADAS PLANAS: 1980 000 metros Norte, 1980 000 metros Este  
 Fuente: IDEAM, Cartografía Base de IDEAM  
 El contenido de esta publicación no garantiza ni respalda ninguna responsabilidad.

ALERTA	SITIOS PARA LOS CUALES SE GENERA LA ALERTA
	CAUCA : El Tambo, Guapi, López De Micay, Timbiquí. CHOCÓ : Bajo Baudó. NARIÑO : Barbacoas, El Charco, Francisco Pizarro, La Llanada, Los Andes, Magüí, Mallama, Ricaurte, Roberto Payán, Samaniego, San Andrés De Tumaco, Santa Bárbara. VALLE DEL CAUCA : Buenaventura.
	CHOCÓ : Alto Baudó, Condoto, El Cantón Del San Pablo, El Litoral Del San Juan, Istmina, Medio Atrato, Medio Baudó, Nuquí, Quibdó, Río Iró, Río Quito, Tadó. NARIÑO : Cumbal, Santacruz. VALLE DEL CAUCA : Calima, Dagua.
	CAUCA : Piamonte. CHOCÓ : Bagadó, Bahía Solano, Bojayá, Cértegui, El Carmen De Atrato, Lloró, Nóvita, San José Del Palmar. NARIÑO : Puerres. VALLE DEL CAUCA : La Cumbre, Restrepo.



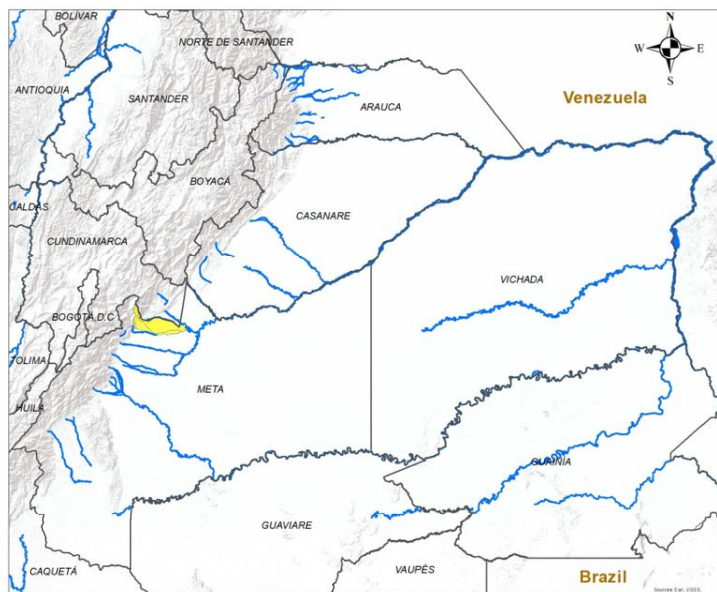
# Pronóstico de la Amenaza por Deslizamientos de Tierra

## REGIÓN ORINOQUÍA

### ALERTA SITIOS PARA LOS CUALES SE GENERA LA ALERTA



META : Cumaral, Restrepo.



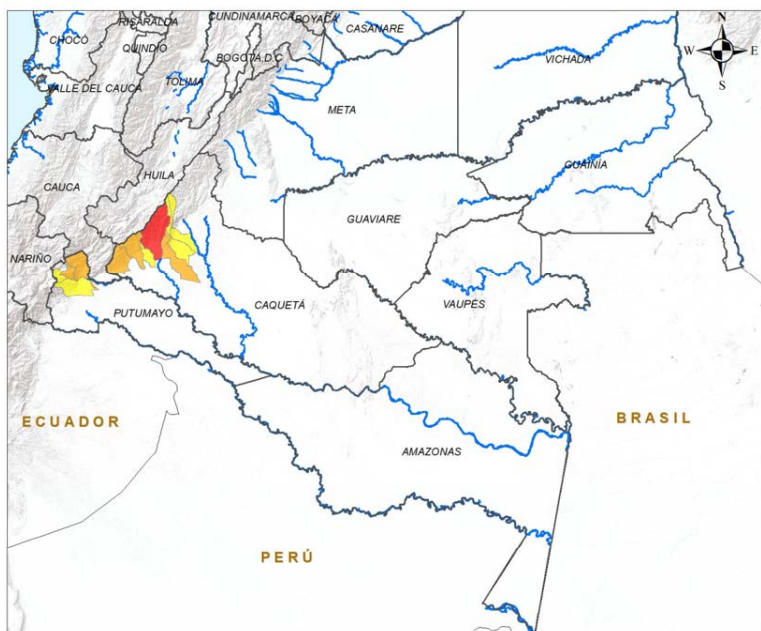
<p><b>INSTITUTO DE HIDROLOGÍA, METEOROLOGÍA Y ESTUDIOS AMBIENTALES - IDEAM</b> República de Colombia</p> <p><b>ALERTAS EMITIDAS MUNICIPALMENTE POR DESLIZAMIENTOS DE TIERRA</b> 10 DE FEBRERO DE 2024</p>		<p><b>Leyenda</b></p> <ul style="list-style-type: none"> <li>Hidrografía</li> <li>Límite Departamental</li> <li>Límite Internacional</li> </ul>	<p><b>Alertas</b></p> <ul style="list-style-type: none"> <li>Amarilla</li> <li>Naranja</li> <li>Roja</li> </ul>	<p><b>Información de Referencia</b></p> <p>PROYECCIÓN: Conforme de Gauss DATUM: MAGNA SIRGAS ORIGEN DE LA ZONA: BOGOTÁ COORDENADAS GEOGRÁFICAS: 0° 36' 48,2281" Lat Norte, 77° 24' 39,2281" Long Oeste COORDENADAS PLANAS: 1000 000 metros Norte, 1000 000 metros Este</p> <p>Fuente: IDEAM Cartografía Básica IGAC</p> <p>© Prohibida la Reproducción total o parcial sin autorización expresa del Ideam</p>
---	--	---	---	---





## Pronóstico de la Amenaza por Deslizamientos de Tierra

### REGIÓN AMAZONÍA



ALERTA	SITIOS PARA LOS CUALES SE GENERA LA ALERTA
	CAQUETÁ : Florencia.
	CAQUETÁ : Belén De Los Andaquíes, La Montañita, San José Del Fragua. PUTUMAYO : Mocoa, San Francisco.
	CAQUETÁ : El Doncello, El Paujil, Morelia. PUTUMAYO : Santiago, Villagarzón.

**INSTITUTO DE HIDROLOGIA, METEOROLOGIA Y ESTUDIOS AMBIENTALES - IDEAM**  
República de Colombia  
**ALERTAS EMITIDAS MUNICIPALMENTE POR DESLIZAMIENTOS DE TIERRA 19 DE FEBRERO DE 2024**

**Legenda**

- Hidrografia
- Limite Departamental
- Limite Internacional

**Alertas**

- Amarilla
- Naranja
- Roja

**Información de Referencia**

PROYECCIÓN: Conforme de Gauss  
DATUM: MAGDA-SIBIGAS  
ORIGEN DE LA ZONA: BOGOTÁ  
COORDENADAS GEOGRÁFICAS: 4° 35' 48.3215" Lat Norte, 77° 54' 39.0250" Long Oeste  
COORDENADAS PLANAS: 1500.000 metros Norte, 1500.000 metros Este

Escala: 1:500.000  
Fuente: IDEAM  
Cartografía Base: IGAC

© Prohibida la reproducción total o parcial sin autorización expresa del Ideam



### DEFINICIONES Y RECOMENDACIONES



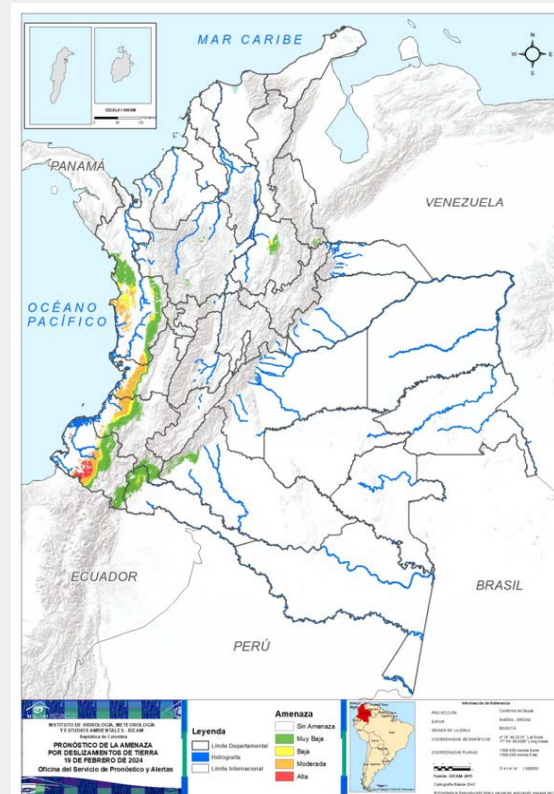
DEFINICIONES	RECOMENDACIONES
<p><b>DERRUMBE:</b> Término común para referirse a diversos tipos de movimientos en masa, particularmente caídas y deslizamientos.</p> <p><b>DESLIZAMIENTO:</b> Movimiento ladera abajo de una masa de suelo o roca cuyo desplazamiento ocurre predominantemente a lo largo de una superficie de falla, o de zonas relativamente delgadas con gran deformación cortante.</p> <p><b>TIPOS DE DESLIZAMIENTOS:</b></p> <p><b>Deslizamientos:</b> Incluye movimientos tipo deslizamiento rotacional o deslizamiento traslacional en suelo o roca. En este grupo se pueden incluir los procesos en laderas tipo flujo que hacen parte de la zona de alimentación de flujos de detritos o flujos de lodo.</p> <p><b>Caídas:</b> Incluye movimientos tipo caída en suelos o rocas. Se pueden incluir también en este tipo los movimientos tipo volcamiento.</p> <p><b>Flujos:</b> En este tipo se incluyen los procesos tipo flujo de detritos, flujo de lodos o avenida torrencial (Ver numeral 1.2).</p> <p><b>Reptación:</b> Término utilizado para describir movimientos lentos Y extremadamente lentos (Hungry et al., 2014).</p>	<ul style="list-style-type: none"> <li>• Construya o habite en zonas seguras.</li> <li>• Proteja los bosques.</li> <li>• Evite la tala de árboles y la quema de estos.</li> <li>• Identifique las áreas con amenazas de deslizamientos o derrumbes.</li> <li>• Realice un plan de emergencia familiar.</li> <li>• Estudie rutas alternativas para su evacuación.</li> <li>• No permita que el agua se filtre en el interior de las montañas: abra zanjas, alcantarillas y cuencas firmes que permita el desagüe de agua adecuado.</li> <li>• Evite la acumulación de basura o desechos en suelos ya que esta no permite que el agua filtre por donde debe hacerlo, lo que hace que el terreno se desestabilice.</li> </ul>



### RESUMEN

Debido a la precipitación y temperatura máxima que se han dado en los últimos días, se presentan condiciones de algún tipo de amenaza por probabilidad de ocurrencia de incendios de la cobertura vegetal en algunos sectores de las regiones Andina, Caribe, Pacífico, Orinoquía y Amazonía.

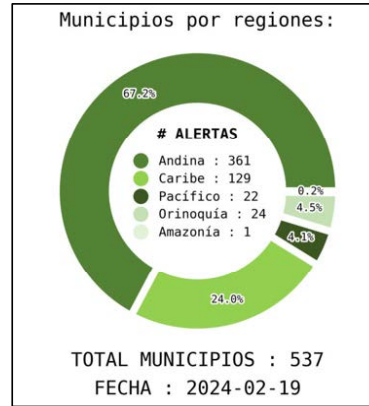
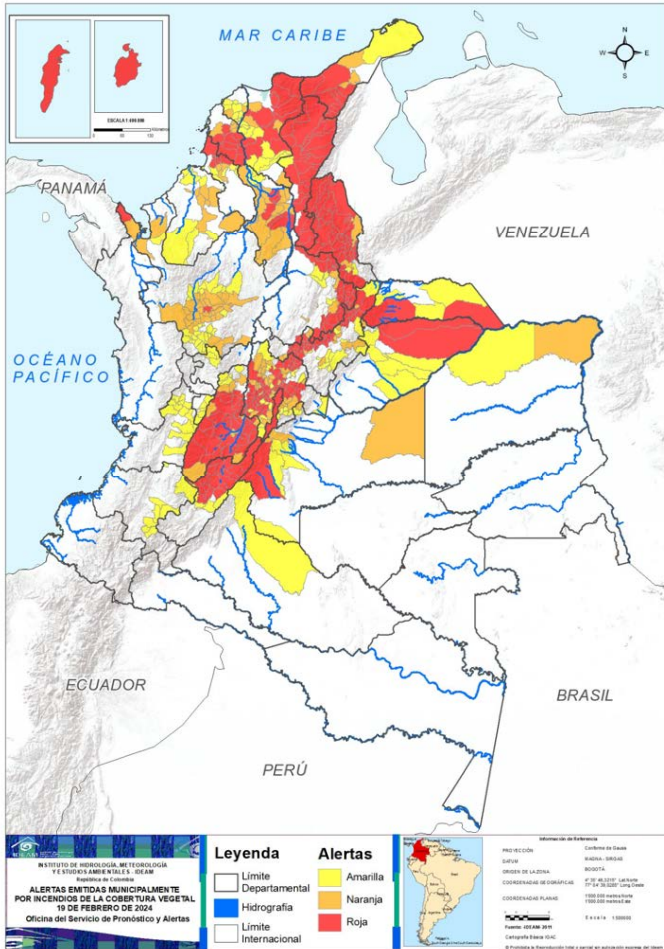
### Mapa de Pronóstico de la Amenaza por Incendios de la Cobertura Vegetal





# Pronóstico de la Amenaza por Incendios de la Cobertura Vegetal

Actualización | 19 de febrero de 2024 | 12:00 HLC



DEPARTAMENTO	#
CUNDINAMARCA	51
NORTE DE SANTANDER	34
BOYACÁ	32
TOLIMA	28
SANTANDER	26
CESAR	22
HUILA	14
BOLÍVAR	13
MAGDALENA	11
LA GUAJIRA	10
SUCRE	5
ARAUCA	2
ARCHIPIÉLAGO DE SAN ANDRÉS, PROVIDENCIA Y SANTA CATALINA	2
CASANARE	2
BOGOTÁ, D.C.	1
CHOCÓ	1
META	1
ANTIOQUIA	1
<b>TOTAL</b>	<b>256</b>

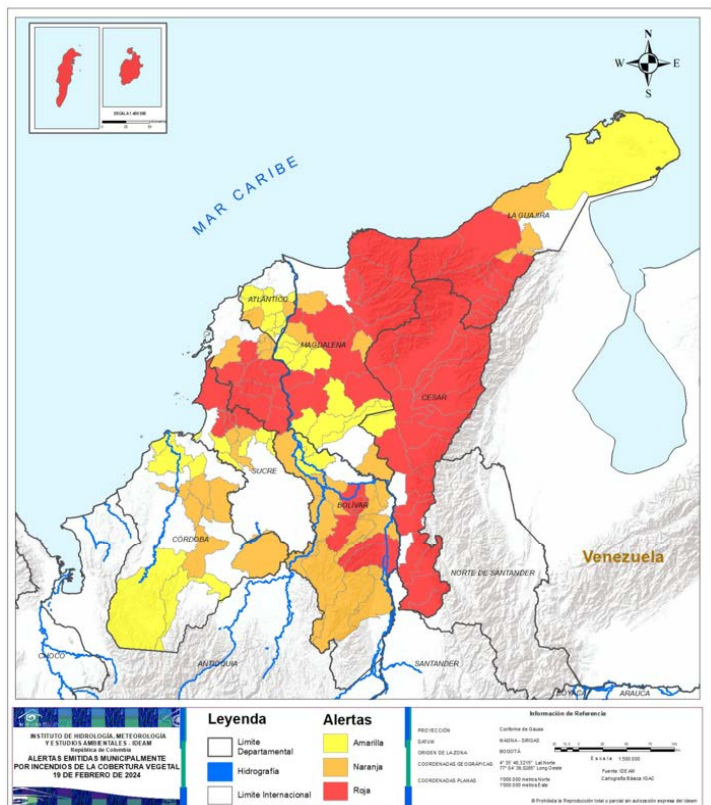
DEPARTAMENTO	#
ANTIOQUIA	32
CUNDINAMARCA	29
BOLÍVAR	14
BOYACÁ	13
TOLIMA	9
CÓRDOBA	6
MAGDALENA	4
SANTANDER	4
LA GUAJIRA	3
META	3
SUCRE	3
NORTE DE SANTANDER	2
ATLÁNTICO	2
CASANARE	1
CHOCÓ	1
VICHADA	1
<b>TOTAL</b>	<b>127</b>

DEPARTAMENTO	#
ANTIOQUIA	30
CUNDINAMARCA	19
BOYACÁ	12
VALLE DEL CAUCA	12
MAGDALENA	9
ATLÁNTICO	9
CAUCA	8
SUCRE	6
CASANARE	5
META	5
SANTANDER	5
CÓRDOBA	5
QUINDIO	5
HUILA	4
TOLIMA	4
CALDAS	4
ARAUCA	3
BOLÍVAR	3
NORTE DE SANTANDER	2
CESAR	1
LA GUAJIRA	1
CAQUETÁ	1
VICHADA	1
<b>TOTAL</b>	<b>154</b>



# Pronóstico de la Amenaza por Incendios de la Cobertura Vegetal

## REGIÓN CARIBE

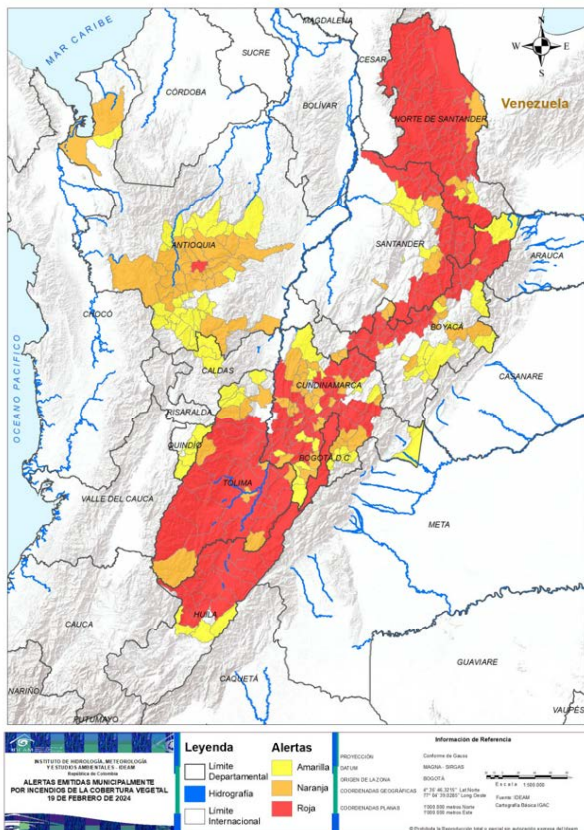


ALERTA	SITIOS PARA LOS CUALES SE GENERA LA ALERTA
	<p>ARCHIPIÉLAGO DE SAN ANDRÉS, PROVIDENCIA Y SANTA CATALINA : Providencia, San Andrés.</p> <p>BOLÍVAR : Altos Del Rosario, Arenal, Barranco De Loba, Córdoba, El Carmen De Bolívar, El Guamo, Mahates, María La Baja, Morales, San Jacinto, San Juan Nepomuceno, Tiquisio, Zambrano.</p> <p>CESAR : Aguachica, Agustín Codazzi, Becerril, Bosconia, Chimichagua, Chiriguaná, Curumaní, El Copey, El Paso, González, La Gloria, La Jagua De Ibirico, La Paz, Manaure Balcón Del Cesar, Pailitas, Pelaya, Pueblo Bello, Río De Oro, San Alberto, San Diego, San Martín, Valledupar.</p> <p>LA GUAJIRA : Barrancas, Dibulla, Distracción, El Molino, Fonseca, La Jagua Del Pilar, Riohacha, San Juan Del Cesar, Urumita, Villanueva.</p> <p>MAGDALENA : Aracataca, Ariguaní, Ciénaga, Fundación, Pivijay, Plato, Sabanas De San Ángel, Salamina, Santa Marta, Tenerife, Zona Bananera.</p> <p>SUCRE : Chalán, Colosó, Ovejas, San José De Tolúviejo, San Onofre.</p>
	<p>ATLÁNTICO : Ponedera, Repelón.</p> <p>BOLÍVAR : Achí, Arjona, Arroyohondo, Calamar, El Peñón, Magangué, Montecristo, Norosí, Pinillos, Río Viejo, San Jacinto Del Cauca, San Martín De Loba, Santa Rosa Del Sur, Simití.</p> <p>CÓRDOBA : Ayapel, Cereté, Ciénaga De Oro, Planeta Rica, Sahagún, San Carlos.</p> <p>LA GUAJIRA : Albania, Hatonuevo, Manaure.</p> <p>MAGDALENA : Algarrobo, El Banco, El Piñón, Remolino.</p> <p>SUCRE : Corozal, Los Palmitos, Morroa.</p>
	<p>ATLÁNTICO : Campo De La Cruz, Candelaria, Luruaco, Manatí, Palmar De Varela, Piojó, Sabanalarga, Santa Lucía, Usiacurí.</p> <p>BOLÍVAR : Cicuco, Santa Cruz De Mompox, Talaigua Nuevo.</p> <p>CESAR : Astrea.</p> <p>CÓRDOBA : Chimá, Lorica, Montelíbano, San Bernardo Del Viento, Tierralta.</p> <p>LA GUAJIRA : Uribí.</p> <p>MAGDALENA : Cerro De San Antonio, Chivolo, Concordia, Nueva Granada, Pedraza, Pijiño Del Carmen, Santa Ana, Santa Bárbara De Pinto, Zapayán.</p> <p>SUCRE : Buenavista, Coveñas, Sampués, San Juan De Betulia, San Pedro, Sincelejo.</p>



# Pronóstico de la Amenaza por Incendios de la Cobertura Vegetal

## REGIÓN ANDINA



### ALERTA

### SITIOS PARA LOS CUALES SE GENERA LA ALERTA



**ANTIOQUIA** : San Pedro De Los Milagros.

**BOGOTÁ, D.C.** : Bogotá, D.C..

**BOYACÁ** : Arcabuco, Boavita, Caldas, Cerinza, Chiquinquirá, Chiscas, Chíquiza, Covarachía, Cóbbita, Duitama, El Cocuy, Gachantivá, Guacamayas, Güicán De La Sierra, La Uvita, Moniquirá, Paipa, Panqueba, Ráquira, Saboyá, San Mateo, San Miguel De Sema, Santa Rosa De Viterbo, Santa Sofía, Sativanorte, Soatá, Sotaquirá, Susacón, Sutamarchán, Tinjacá, Tipacoque, Villa De Leyva.

**CUNDINAMARCA** : Albán, Anapoima, Anolaima, Apulo, Bojacá, Cajicá, Carmen De Carupa, Chía, Cota, Cucunubá, Facatativá, Fusagasugá, Fúquene, Gachetá, Girardot, Guachetá, Guaduas, Guasca, Guataquí, Guatavita, Jerusalén, Junín, La Calera, La Mesa, Lenguaque, Madrid, Nariño, Pacho, Pulí, Quipile, Ricaurte, San Antonio Del Tequendama, San Cayetano, San Juan De Rioseco, Sasaima, Sylvania, Simijaca, Soacha, Sopó, Subachoque, Susa, Sutatausa, Tena, Tenjo, Tibacuy, Tocaima, Villa De San Diego De Ubaté, Villeta, Viotá, Zipacón, Zipaquirá.

**HUILA** : Aipe, Baraya, Campoalegre, Colombia, Neiva, Palermo, Rivera, Santa María, Tello, Teruel, Tesalia, Villavieja, Yaguará, Iquira.

**NORTE DE SANTANDER** : Arboledas, Bochalema, Bucarasica, Chinácota, Chitagá, Convención, Cucutilla, Cáchira, Durania, El Carmen, El Tarra, El Zulia, Gramalote, Hacarí, Herrán, La Esperanza, La Playa, Los Patios, Lourdes, Mutiscua, Ocaña, Pamplonita, Ragonvalia, Salazar, San Calixto, San Cayetano, Santiago, Sardinata, Silos, Teorama, Tibú, Villa Caro, Villa Del Rosario, Ábrego.

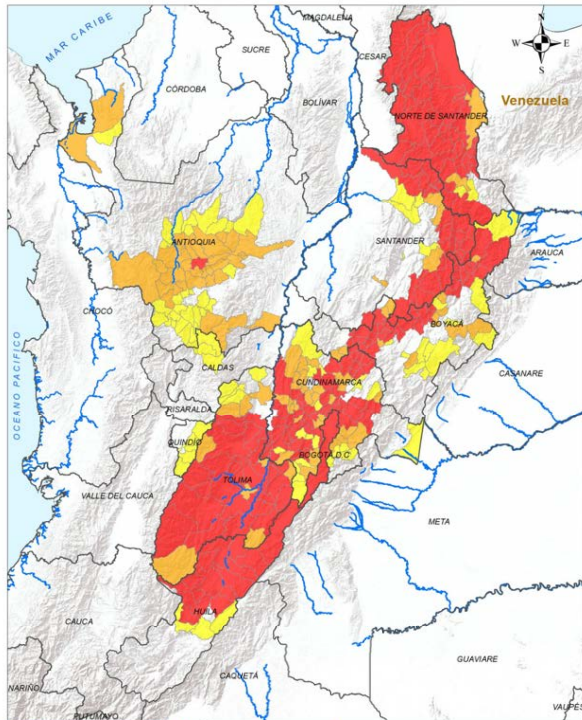
**SANTANDER** : California, Capitanejo, Carcasí, Cerrito, Charalá, Charta, Concepción, Coromoro, El Playón, Encino, Enciso, Guaca, Gámbita, Macaravita, Matanza, Molagavita, Málaga, Onzaga, Puente Nacional, Rionegro, San Andrés, San Joaquín, San José De Miranda, San Miguel, Suratá, Vetas.

**TOLIMA** : Alvarado, Anzoátegui, Ataco, Carmen De Apicalá, Chaparral, Coello, Coyaima, Cunday, Dolores, Espinal, Guamo, Ibagué, Melgar, Natagaima, Ortega, Piedras, Prado, Purificación, Rioblanco, Roncesvalles, Rovira, San Antonio, San Luis, Santa Isabel, Suárez, Valle De San Juan, Venadillo, Villarrica.



# Pronóstico de la Amenaza por Incendios de la Cobertura Vegetal

## REGIÓN ANDINA



### ALERTA

### SITIOS PARA LOS CUALES SE GENERA LA ALERTA



**ANTIOQUIA** : Abejorral, Anzá, Armenia, Barbosa, Bello, Belmira, Betulia, Caicedo, Carolina, Cisneros, Concordia, Copacabana, Donmatías, Ebéjico, Entreríos, Girardota, Guarne, Gómez Plata, Heliconia, Liborina, Medellín, Olaya, San Jerónimo, San Vicente Ferrer, Santa Fé De Antioquia, Santa Rosa De Osos, Santo Domingo, Sonsón, Sopetrán, Turbo, Urrao, Yolombó.

**BOYACÁ** : Betéitiva, Buenavista, Chitaraque, Coper, El Espino, Floresta, Mongua, Nobsa, Pisba, Rondón, Sáchica, Togüí, Tutuzá.

**CUNDINAMARCA** : Bituima, Cachipay, Caparrapí, Chaguaní, Chipaque, Choachí, Cogua, Funza, Fómeque, Guayabal De Siquima, La Palma, La Peña, La Vega, Manta, Mosquera, Nilo, Nimaima, Nocaima, Pasca, Quebradanegra, San Bernardo, San Francisco, Supatá, Tabio, Tausa, Topaipí, Ubaque, Vianí, Útica.

**NORTE DE SANTANDER** : Pamplona, San José De Cúcuta.

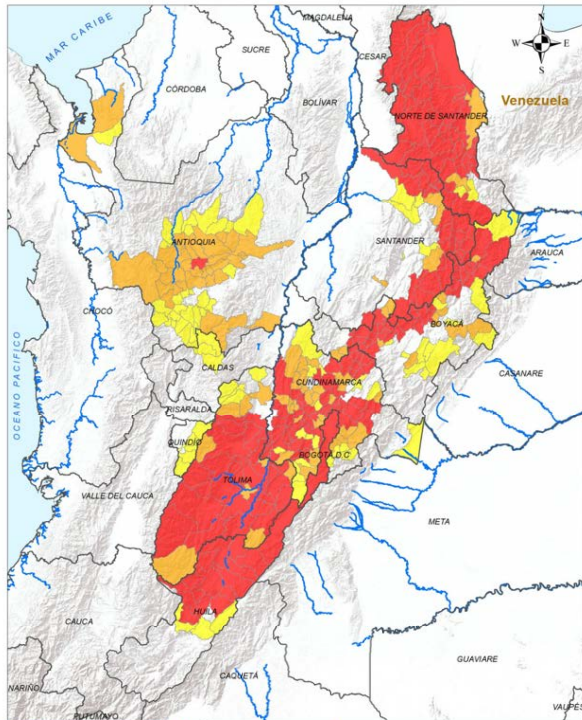
**SANTANDER** : El Guacamayo, Mogotes, Santa Bárbara, Tona.

**TOLIMA** : Alpujarra, Armero, Cajamarca, Flandes, Icononzo, Líbano, Murillo, Planadas, Saldaña.

<b>LEYENDA</b> Limite Departamental Hidrografía Limite Internacional		<b>Alertas</b> Amarilla Naranja Roja	<b>Información de Referencia</b> PROYECCIÓN: Corfuena de Gauss DATUM: BOGOTÁ 563083 UNIDAD DE LONGITUD: BOGOTÁ COORDENADAS DE GUAYABAL: 4° 32' 46.325" Lat Sur 77° 04' 33.028" Long. Oeste COORDENADAS PLANA: 1380 880 metros Norte 1380 880 metros Este Fuente: IDEAM Cartografía: IDEAM-GIS
---	--	---	--



# Pronóstico de la Amenaza por Incendios de la Cobertura Vegetal REGIÓN ANDINA



## ALERTA

## SITIOS PARA LOS CUALES SE GENERA LA ALERTA



- ANTIOQUIA** : Amalfi, Angelópolis, Angostura, Apartadó, Buriticá, Caramanta, Ciudad Bolívar, Concepción, Fredonia, Giraldo, Guadalupe, Hispania, Jericó, La Ceja, La Estrella, La Pintada, Montebello, Pueblorrico, Retiro, Sabanalarga, Salgar, San Andrés De Cuerquía, San José De La Montaña, Santa Bárbara, Tarso, Titiribí, Tâmesis, Valparaiso, Venecia, Yarumal.
- BOYACÁ** : Aquitania, Belén, Chita, Cubará, Gámeza, Paya, Pesca, San Eduardo, Sora, Tota, Viracachá, Zetaquirá.
- CALDAS** : Aguadas, Marmato, Pácora, Salamina.
- CUNDINAMARCA** : Agua De Dios, Arbeláez, Cabrera, Cáqueza, El Colegio, El Peñón, El Rosal, Fosca, Granada, Mchetá, Pandi, Paratebueno, Quetame, Sibaté, Suesca, Une, Venecia, Villagómez, Yacopí.
- HUILA** : Algeciras, Gigante, Nátaga, Paicol.
- NORTE DE SANTANDER** : Cácosta, Labateca.
- QUINDÍO** : Calarcá, Córdoba, Génova, Pijao, Salento.
- SANTANDER** : Bucaramanga, Curití, Girón, Lebrija, Palmar.
- TOLIMA** : Casabianca, Herveo, San Sebastián De Mariquita, Villahermosa.

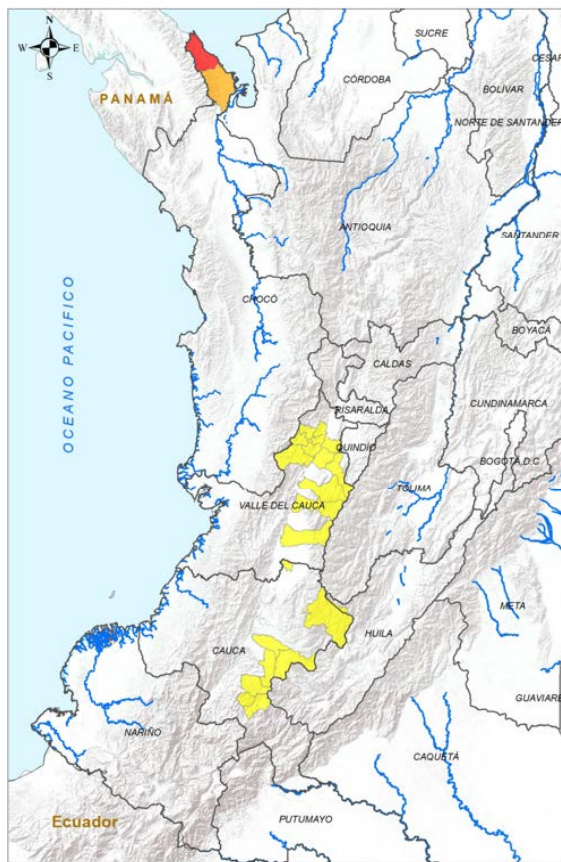






# Pronóstico de la Amenaza por Incendios de la Cobertura Vegetal

## REGIÓN PACÍFICO



ALERTA	SITIOS PARA LOS CUALES SE GENERA LA ALERTA
	CHOCÓ : Acandí.
	CHOCÓ : Unguía.
	CAUCA : Almaguer, La Vega, Popayán, Puerto Tejada, Puracé, Páez, San Sebastián, Sotará Paispamba. VALLE DEL CAUCA : Bolívar, El Dovio, Guadalajara De Buga, La Unión, La Victoria, Palmira, Roldanillo, Sevilla, Toro, Tuluá, Versailles, Zarzal.

**LEYENDA**

Límite Departamental  
 Hidrografía  
 Límite Internacional

**Alertas**

Amarilla  
 Naranja  
 Roja

**Información de Referencia**

PROYECCIÓN: Conforme de Gauss  
 DATUM: BRUNNEN MERIDIANO  
 UTM DE LA ZONA: 80Q01A  
 COORDENADAS GEOGRÁFICAS: 4° 30' 45" S 76° 45' 00" W  
 COORDENADAS PLANAS: 1580 000 metros Norte / 1580 000 metros Este

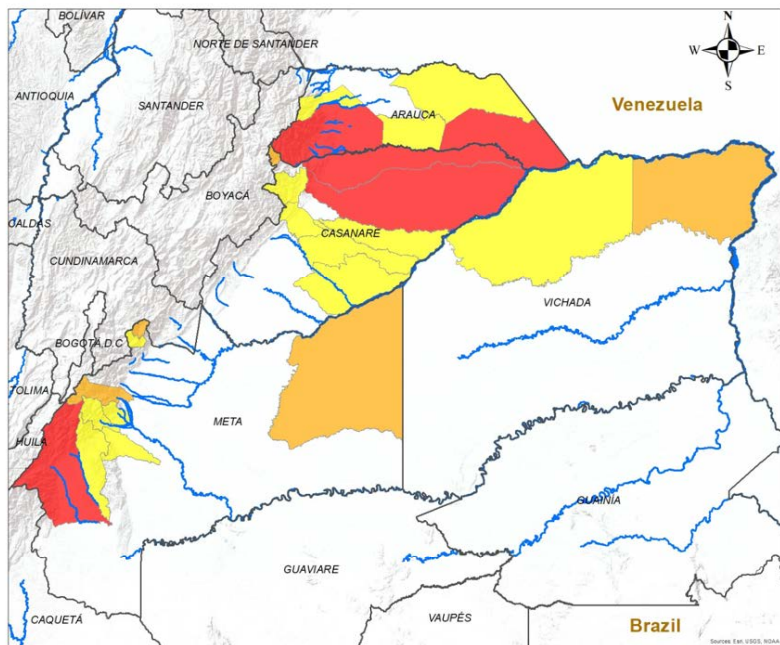
Fuente: IDEAM  
 Cartografía: IDEAM/IDEAM

© Prohibida la reproducción total o parcial sin autorización expresa del IDEAM.



# Pronóstico de la Amenaza por Incendios de la Cobertura Vegetal

## REGIÓN ORINOQUÍA



**INSTITUTO DE HIDROLOGÍA, METEOROLOGÍA Y ESTUDIOS AMBIENTALES - IDEAM**  
 República de Colombia  
**ALERTAS EMITIDAS MUNICIPALMENTE POR INCENDIOS DE LA COBERTURA VEGETAL 19 DE FEBRERO DE 2024**

**Leyenda**

- Hidrografía
- Limite Departamental
- Limite Internacional

**Alertas**

- Amarilla
- Naranja
- Roja

**Información de Referencia**

PROYECCIÓN: Conforme de Gauss  
 DATUM: MAGNA - SIRGAS  
 ORIGEN DE LA ZONA: BOGOTÁ  
 COORDENADAS GEOGRÁFICAS: 4° 35' 46.2215" Lat Norte, 77° 04' 39.0285" Long Oeste  
 COORDENADAS PLANAS: 1000 000 metros Norte, 1000 000 metros Este

Escala: 1:500 000  
 Fuente: IDEAM  
 Cartografía Básica IGAC

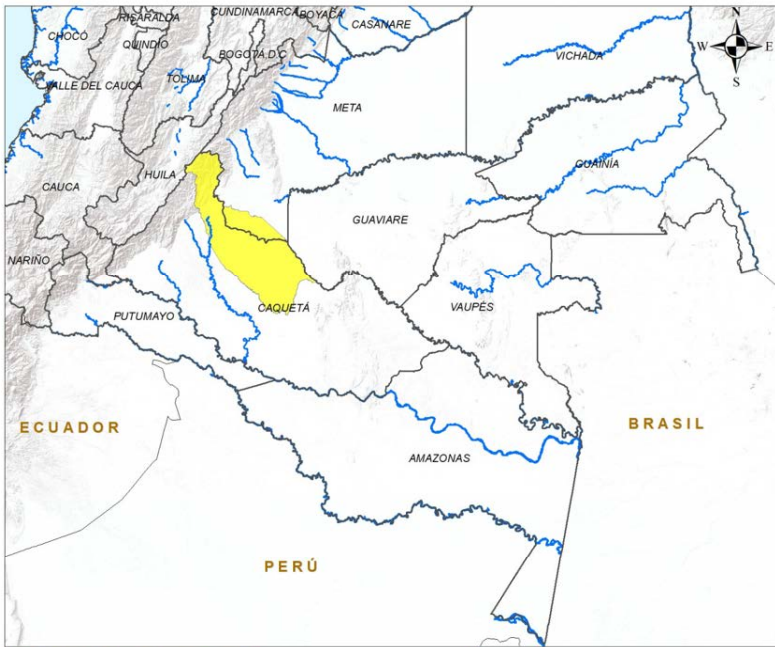
© Prohibida la Reproducción total o parcial sin autorización expresa del Ideam


ALERTA	SITIOS PARA LOS CUALES SE GENERA LA ALERTA
	ARAUCA : Cravo Norte, Tame. CASANARE : Hato Corozal, Paz De Ariporo. META : Uribe.
	CASANARE : La Salina. META : Cubarral, San Juanito, Puerto Gaitán. VICHADA : Puerto Carreño.
	ARAUCA : Arauca, Fortul, Puerto Rondón. CASANARE : Nunchía, Orocué, San Luis De Palenque, Trinidad, Támara. META : El Calvario, El Castillo, Lejanías, Mesetas, San Juan De Arama. VICHADA : La Primavera.



# Pronóstico de la Amenaza por Incendios de la Cobertura Vegetal

## REGIÓN AMAZONIA



ALERTA	SITIOS PARA LOS CUALES SE GENERA LA ALERTA
	CAQUETÁ : San Vicente Del Caguán.


**INSTITUTO DE HIDROLOGÍA, METEOROLOGÍA Y ESTUDIOS AMBIENTALES - IDEAM**  
 República de Colombia  
**ALERTAS EMITIDAS MUNICIPALMENTE POR INCENDIOS DE LA COBERTURA VEGETAL 19 DE FEBRERO DE 2024**

**Leyenda**

- Hidrografía
- Límite Departamental
- Límite Internacional

**Alertas**

- Amarilla
- Naranja
- Roja

**Información de Referencia**

PROYECCIÓN: Conforme de Gauss  
 DATUM: MADRID - SIRGAS  
 ORIGEN DE LA ZONIA: BOGOTÁ  
 COORDENADAS GEOGRÁFICAS: 4° 36' 46.3216" S en Norte  
 77° 04' 39.0285" Long Oeste  
 COORDENADAS PLANAS: 1500.000 metros Norte  
 1500.000 metros Oeste

Fuente: IDEAM  
 Cartografía Básica IGAC

Escala: 1:500.000

© Prohibida la Reproducción total o parcial sin autorización expresa del Ideam.



## Pronóstico de la Amenaza por Incendios de la Cobertura Vegetal

### DEFINICIONES Y RECOMENDACIONES



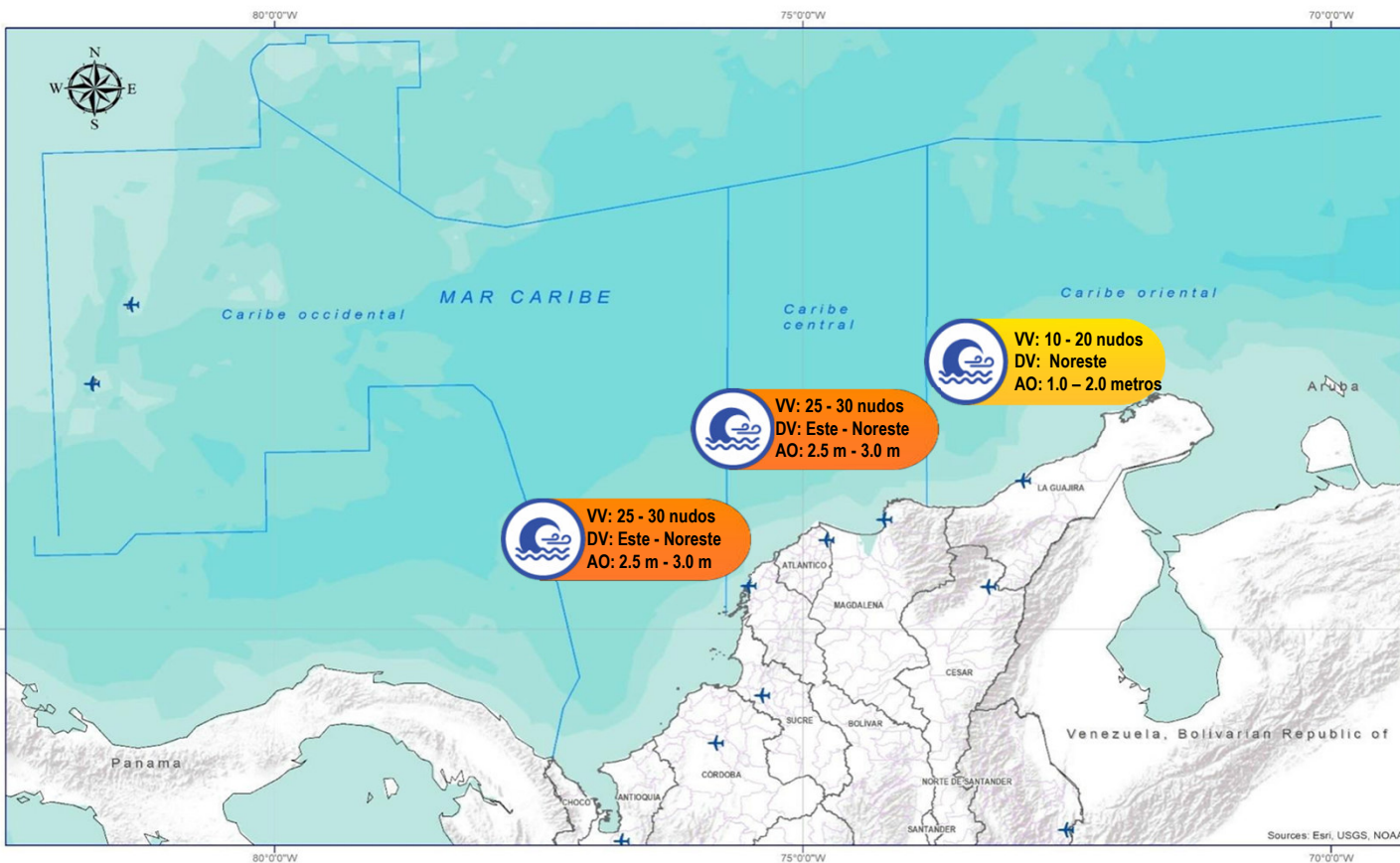
DEFINICIONES	RECOMENDACIONES
<p><b>Amenaza:</b> Peligro latente de que un evento físico de origen natural, o causado, o inducido por la acción humana de manera accidental, se presente con una severidad suficiente para causar pérdida de vidas, lesiones u otros impactos en la salud, así como también daños y pérdidas en los bienes, la infraestructura, los medios de sustento, la prestación de servicios y los recursos ambientales (Ley 1523 de 2012).</p> <p><b>Conato (Incendio):</b> Fuego de origen natural o antrópico que afecta o destruye una extensión inferior a 5.000 m<sup>2</sup>, de cualquier tipo de cobertura vegetal, ya sea en zona urbana o rural.</p> <p><b>Incendio de la cobertura vegetal:</b> Fuego sobre la cobertura vegetal de origen natural o antrópico que se propaga sin control, que causa perturbaciones ecológicas afectando o destruyendo una extensión superior a 5.000 m<sup>2</sup>, ya sea en zona urbana o rural, que responde al tipo de vegetación, cantidad de combustible, oxígeno, condiciones meteorológicas, topografía, actividades humanas, entre otras.</p> <p><b>Incendio forestal:</b> Un incendio forestal es un "fuego que, cualquiera sea su origen, se propaga sin control en terrenos rurales a través de vegetación leñosa, arbustiva o herbácea, ya sea viva o muerta". Es decir, no solo se queman los árboles, sino que se destruye todo un ecosistema de especies vegetales silvestres y también animales que habitan en estos terrenos. (Conaf, 2019)</p>	<p>A la comunidad en general, a los turistas y caminantes apagar debidamente las fogatas y no dejar residuos tipo vidrio que sirvan como elementos concentradores de la radiación solar e igualmente reportar a las autoridades en caso de ocurrencia de incendios.</p> <p>A los consejos departamentales y municipales, las autoridades ambientales regionales y locales, mantener activos los planes de prevención y atención de incendios con el fin de evitar la ocurrencia y propagación de los mismos especialmente en áreas de reserva forestal y del Sistema Nacional de Parques Nacionales Naturales.</p> <p>A los sistemas regionales y locales de bomberos disponer de los elementos necesarios para la atención oportuna de eventos de incendio de la cobertura vegetal</p>



# Alertas Meteomarinas Vigentes

## Mar Caribe Colombiano

Actualización: 19 de febrero de 2024 | 12:00 HLC



### Abreviaturas

- VV** – Velocidad del viento máxima probable.
- DV** – Dirección predominante del viento.
- AO** – Altura significativa de la ola.

### Convenciones



#### Tiempo Lluvioso

Probabilidad de lluvias moderadas a fuertes, en algunos casos con posibilidad de tormentas eléctricas y rachas de viento.

#### Sugerencia o recomendación

A las embarcaciones de poco calado, consultar con las Capitanías de puerto antes de zarpar en zonas de inminente tempestad.

A los bañistas y habitantes costeros, estar atentos a la evolución de las condiciones meteorológicas y a los avisos de las autoridades locales.



#### Viento y oleaje

Velocidad del viento y altura del oleaje con valores por encima de lo normal para la época.

#### Sugerencia o recomendación

A los bañistas y habitantes costeros, estar atentos a la evolución del fenómeno y a las indicaciones de las autoridades locales.

A las embarcaciones de poco calado, consultar con las Capitanías de puerto antes de zarpar.

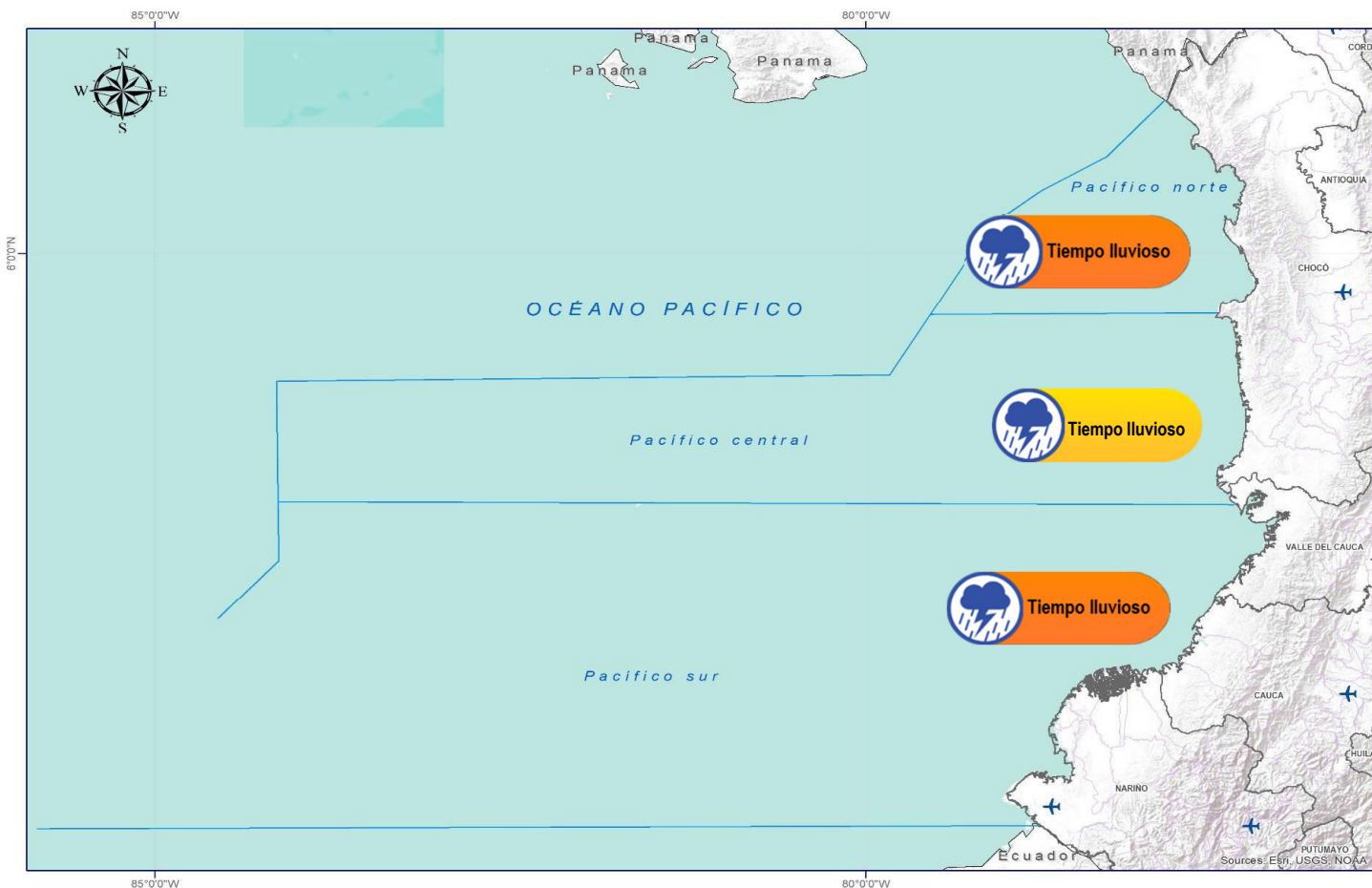
\* La altura significativa de la ola, representa la media del tercio más alto de las olas, por lo cual la altura máxima posible puede ser incluso superior al doble de este valor.



# Alertas Meteomarinas Vigentes

## Océano Pacífico Nacional

Actualización: 19 de febrero de 2024 | 12:00 HLC



### Abreviaturas

- WV** – Velocidad del viento máxima probable.
- DV** – Dirección predominante del viento.
- AO** – Altura significativa de la ola.

### Convenciones



#### Tiempo Lluvioso

Probabilidad de lluvias moderadas a fuertes, en algunos casos con posibilidad de tormentas eléctricas y rachas de viento.

#### Sugerencia o recomendación

A las embarcaciones de poco calado, consultar con las Capitanías de puerto antes de zarpar en zonas de inminente tempestad.

A los bañistas y habitantes costeros, estar atentos a la evolución de las condiciones meteorológicas y a los avisos de las autoridades locales.



#### Viento y oleaje

Velocidad del viento y altura del oleaje con valores por encima de lo normal para la época.

#### Sugerencia o recomendación

A los bañistas y habitantes costeros, estar atentos a la evolución del fenómeno y a las indicaciones de las autoridades locales.

A las embarcaciones de poco calado, consultar con las Capitanías de puerto antes de zarpar.

\* La altura significativa de la ola, representa la media del tercio más alto de las olas, por lo cual la altura máxima posible puede ser incluso superior al doble de este valor.

## INFORME TÉCNICO DIARIO

Ghisliane Echeverry Prieto | Directora General  
Ingrid Tatiana Sierra Giraldo | Jefe Oficina del Servicio de Pronóstico y Alertas

**Elaboró:**

**Daniel Useche – Leonardo Ruales, (Meteorología).**

**Ana Milena Rincón L, (Hidrología).**

**Carolina Valencia Monroy, (Deslizamientos de Tierra).**

**Yira Fonseca, (Incendios de la Cobertura Vegetal).**

**Mauricio Torres, (Datos Hidrometeorológicos)**

**Luis Alejandro Vanegas Guerrero, (Coordinador Alertas Hidrometeorológicas y Ambientales)**

**OFICINA DEL SERVICIO DE PRONÓSTICO Y ALERTAS**

<http://www.ideam.gov.co>

**Correos electrónicos:** [servicio@ideam.gov.co](mailto:servicio@ideam.gov.co), [alertas@ideam.gov.co](mailto:alertas@ideam.gov.co)

Calle 25D N° 96B - 70, piso 3. Bogotá, D.C.

Teléfono: 3075625 ext. 1334 -1336.

### VISITA NUESTRAS REDES SOCIALES



InstitutoIDEAM



@IDEAMColombia



IdeamColombia



Ideam.Instituto