

INFORME TÉCNICO DIARIO

IDEAM comunica al Sistema Nacional para la Gestión del Riesgo de Desastres (SNGRD) y al Sistema Nacional Ambiental (SINA).

Bogotá D. C. 15 de febrero de 2024
Hora de actualización 12:30 HLC

Boletín No.

046



CONTENIDO

[Lo más destacado](#)

[Precipitación](#)

[Temperaturas](#)

[Alerta por descensos significativos de las temperaturas mínimas del aire](#)

[Condiciones Hidrometeorológicas actuales](#)

[Pronóstico de precipitación de las próximas 24 horas](#)

[Pronóstico condiciones meteorológicas adicionales](#)

[Alertas Hidrológicas](#)

[Seguimiento y Pronóstico de las Amenazas por Deslizamientos](#)

[Seguimiento y Pronóstico de las Amenazas por Incendios](#)

[Alertas Meteomarinas vigentes Mar Caribe Colombiano](#)

[Alertas Meteomarinas vigentes Océano Pacífico Nacional](#)

[Alertas Meteomarinas por Ciclón Tropical Mar Caribe Colombiano](#)



Alerta
ROJA

PARA TOMAR ACCIÓN Advierte a los sistemas de prevención y atención de desastres sobre la amenaza que puede ocasionar un fenómeno con efectos adversos sobre la población, el cual requiere la atención inmediata por parte de la población y de los cuerpos de atención y socorro. Se emite una alerta sólo cuando la identificación de un evento extraordinario indique la probabilidad de amenaza inminente y cuando la gravedad del fenómeno implique la movilización de personas y equipos, interrumpiendo el normal desarrollo de sus actividades cotidianas.



Alerta
NARANJA

PARA PREPARARSE Indica la presencia de un fenómeno. No implica amenaza inmediata y como tanto es catalogado como un mensaje para informarse y prepararse. El aviso implica vigilancia continua ya que las condiciones son propicias para el desarrollo de un fenómeno, sin que se requiera permanecer alerta.



Alerta
AMARILLA

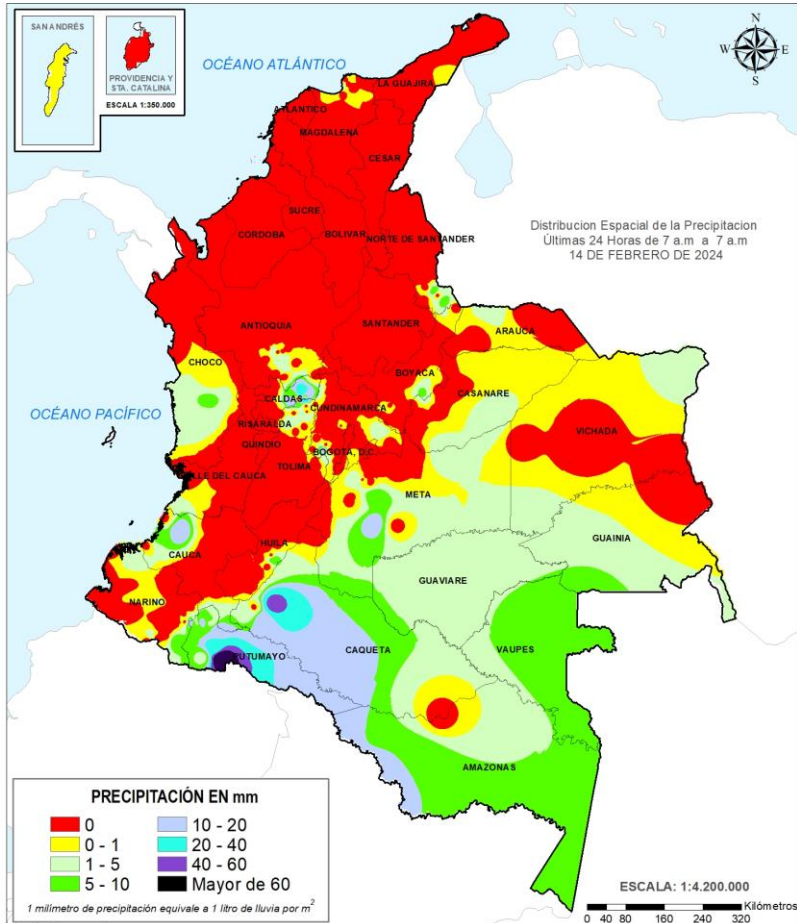
PARA INFORMARSE Es un mensaje oficial por el cual se difunde información. Por lo regular se refiere a eventos observados, registrados o registrados y puede contener algunos elementos de pronóstico a manera de orientación. Por sus características pretéritas y futuras difiere del aviso y de la alerta, y por lo general no está encaminado a alertar sino a informar.

CONDICIONES NORMALES La información que se suministra se encuentra dentro de los rangos normales.

Alertas vigentes hasta 15 de febrero de 2024 - 18:00 HLC.

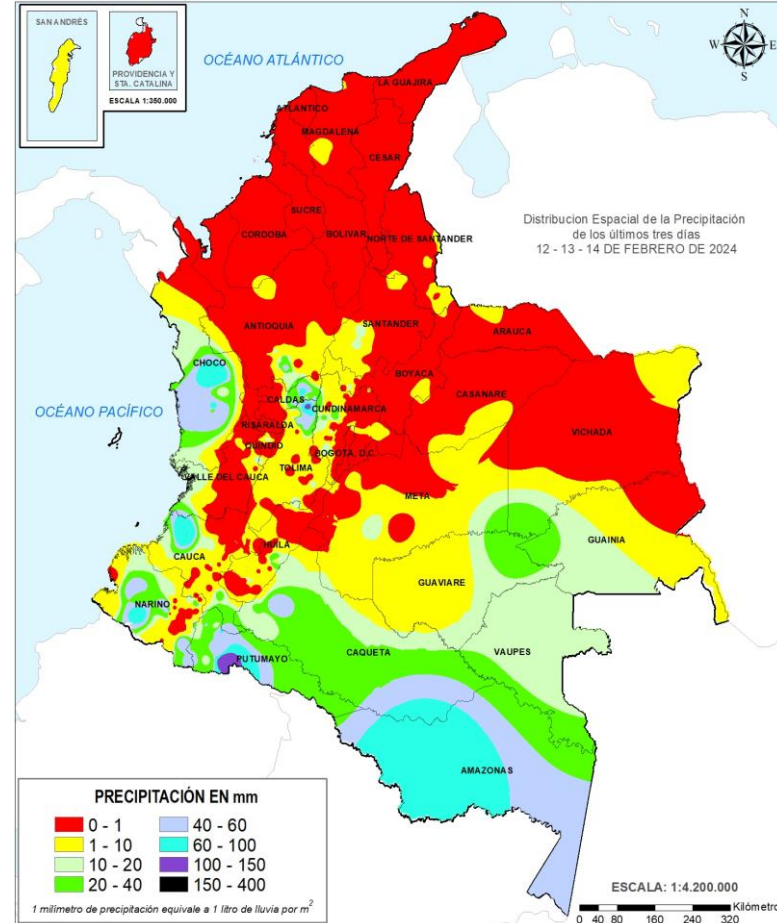
Mapas de precipitación

Lluvias registradas en las últimas 24 horas



Precipitación diaria desde las 07:00 HLC del miércoles 14, hasta las 07:00 HLC del jueves, 15 de febrero de 2024.

Fuente: IDEAM



Precipitación últimas 72 horas desde las 07:00 HLC del lunes 12, hasta las 07:00 HLC del jueves, 15 de febrero de 2024.

Fuente: IDEAM

Descenso significativo de lluvias en el territorio nacional, las precipitaciones más intensas se registraron en sectores de los departamentos de Caldas, Caquetá, Putumayo y Tolima. El mayor registro en 24 horas se presentó en el municipio de **Puerto Asís (Putumayo) con 78,0 mm.**



- Por alta probabilidad de ocurrencia de deslizamientos de tierra en municipios de los departamentos de Caldas, Cauca, Tolima, Antioquia, Caquetá, Cundinamarca, y Valle del Cauca.
- Por alta probabilidad de crecientes súbitas o niveles altos en las cuencas de los ríos que comprenden la zona hidrográfica Bajo Magdalena- Cauca -San Jorge.
- Por alta probabilidad de ocurrencia de incendios de la cobertura vegetal en municipios de los departamentos de Antioquia, Arauca, Boyacá, Caldas, Cesar, Cundinamarca, Huila, Quindío, San Andrés y Providencia, Santander, Tolima y Valle del Cauca.
- Por alta probabilidad de viento y oleaje en el Caribe Central y el Caribe Oriental.



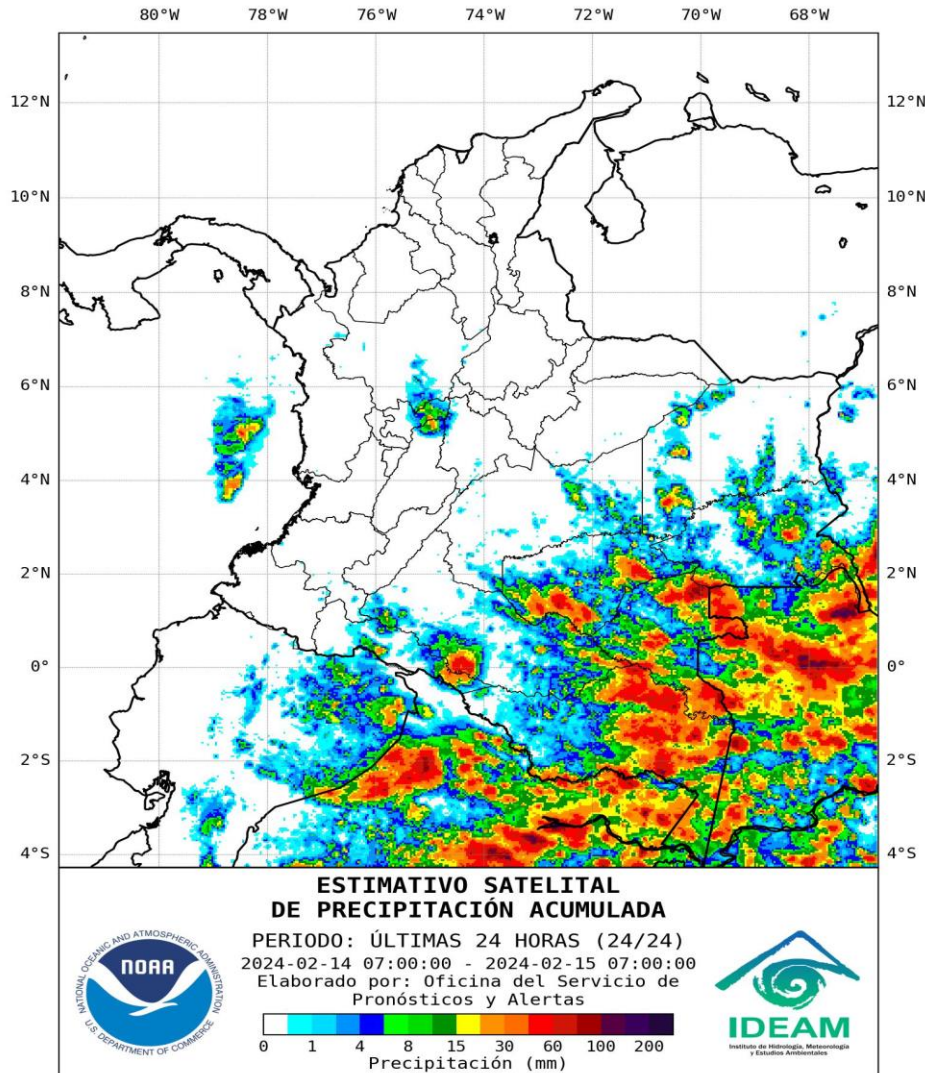
- Por moderada probabilidad de ocurrencia de deslizamientos de tierra en municipios de los departamentos de la región Pacífico, Andina, Amazonas y Orinoquia.
- Por moderada probabilidad de ocurrencia de incendios de la cobertura vegetal en municipios de los departamentos de Antioquia, Bogotá, Bolívar, Boyacá, Caldas, Casanare, Cesar, Chocó, Córdoba, Cundinamarca, Huila, La Guajira, Magdalena, Nariño, Norte de Santander, Quindío, Santander, Sucre, Tolima, Valle del Cauca.
- Por moderada probabilidad de viento y oleaje en el Golfo de Urabá.

Alertas amarillas e información más detallada para cada una de las categorías de alerta, remítase a la temática particular del informe.

- Un milímetro de lluvia (1 mm) equivale a un litro (1 L) de lluvia que ha caído en un metro cuadrado (1 m²). La lluvia acumulada es la suma de los milímetros de agua lluvia que se han registrado en un lapso de tiempo.



Estimación Satelital (24 Horas)



Precipitaciones

A continuación, los municipios donde se registraron precipitaciones iguales o superiores a 20,0 mm en las últimas 24 horas.

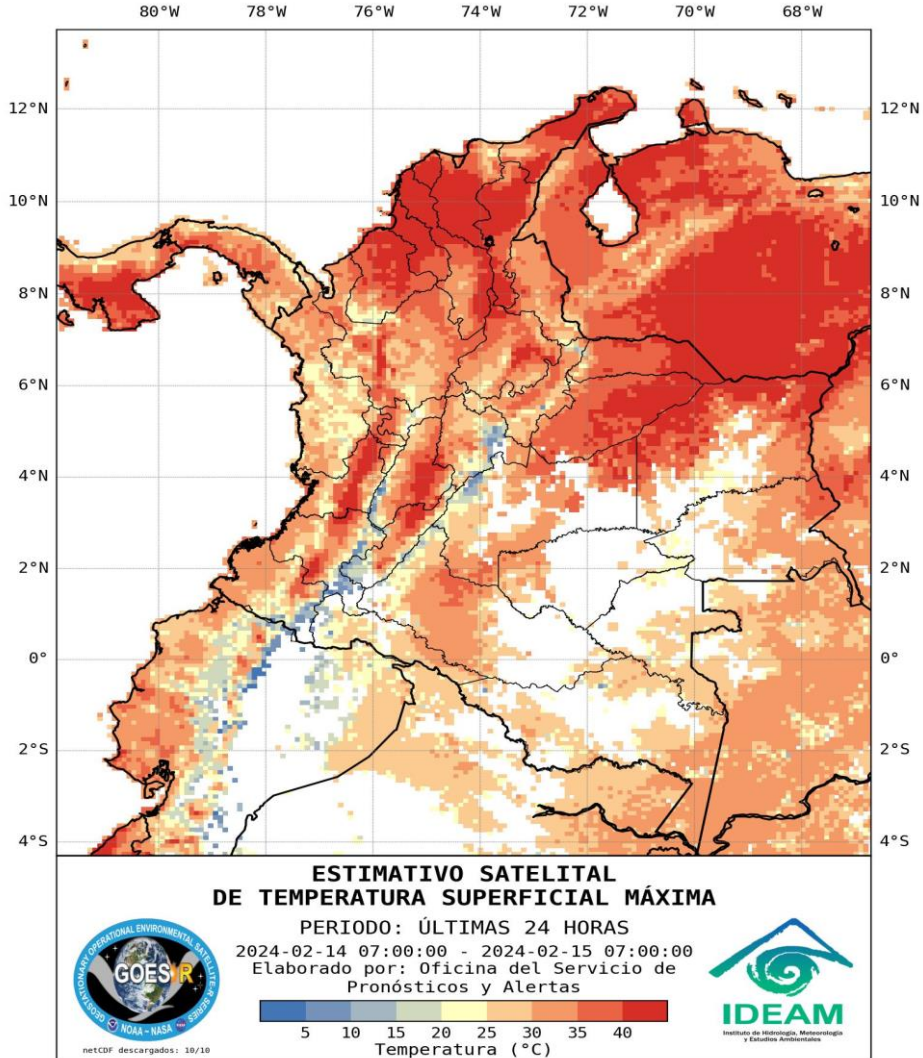
Aclaración: aunque los volúmenes de lluvia registrados en un municipio se relacionan con la ubicación de las estaciones de monitoreo del IDEAM, en ocasiones, dichas estaciones pueden estar distantes de los lugares en donde se concentra la mayor población o alejados de los centros municipales.

DEPARTAMENTO	MUNICIPIO
CALDAS	Samaná (30,0).
CAQUETÁ	Florencia (45,0).
PUTUMAYO	Puerto Asís (78,0), Puerto Caicedo (24,0).
TOLIMA	San Sebastián De Mariquita (42,6).

NO SE REGISTRARON VALORES DE PRECIPITACIÓN POR ENCIMA DE LOS MÁXIMOS HISTÓRICOS



Estimativo Satelital de la Temperatura Superficial



Temperaturas Máximas

A continuación, los municipios donde se registraron temperaturas iguales o superiores a 37.0 °C en las últimas 24 horas.

Aclaración: aunque los valores registrados en un municipio se relacionan con la ubicación de las estaciones de monitoreo del IDEAM, en ocasiones, dichas estaciones pueden estar distantes de los lugares en donde se concentra la mayor población o alejados de los centros municipales.

DEPARTAMENTO	MUNICIPIO
MAGDALENA	Santa Marta (37,3), San Sebastián (37,4)
CESAR	Valledupar (38,6)
SANTANDER	Barrancabermeja (37,2), Capitanejo (38,2)
CÓRDOBA	Planeta Rica (37,6)
BOLIVAR	María La Baja (38,0)
HUILA	Villavieja (38,4)
TOLIMA	Prado (38,6), Saldaña (37,4)

NO SE REGISTRARON TEMPERATURAS DEL AIRE POR ENCIMA DE LOS MÁXIMOS HISTÓRICOS.

Temperaturas Mínimas

A continuación se relacionan los municipios donde en las últimas 24 horas se registraron temperaturas menores o iguales a 5.0°C.

DEPARTAMENTO	MUNICIPIO
BOYACÁ	Sogamoso (4,2)

NO SE REGISTRARON VALORES DE TEMPERATURAS DE AIRE POR DEBAJO DE LOS MINIMOS HISTÓRICOS

La estimación satelital de la temperatura superficial máxima en 24 horas utiliza datos de los satélites ambientales geoestacionarios operacionales (GOES) de NOAA para estimar al temperatura de la superficie del país, en donde los datos de los medidores o radares no están disponibles o no son confiables.

Altos valores de radiación ultravioleta

(Diciembre de 2023 a Marzo de 2024)



Fuente: <https://www.facebook.com/SunlightMedia/photos/a.418646038151549/2055342184381318/?type=1&theater>

Debido a los bajos valores de ozono que se presentan normalmente en el país durante gran parte del año, pero especialmente entre diciembre y marzo, sumados a la poca nubosidad que se espera para esta época, principalmente en horas de la mañana y primeras horas de la tarde, relacionado, entre otros factores, por la ocurrencia del fenómeno de El Niño, se incrementarán los valores de radiación ultravioleta en superficie en el país durante estos meses, presentándose hacia el mediodía, valores del índice ultravioleta (IUV) superiores a 11, los cuales están categorizados como extremadamente altos.

Es importante precisar que el ozono que se encuentra en la atmósfera absorbe gran parte de la radiación ultravioleta procedente del Sol, de tal manera que, si su cantidad disminuye, aumentará la radiación ultravioleta en superficie. Colombia se encuentra ubicada en la zona con menor contenido de ozono total en el ámbito mundial, que incluye, entre otras, el norte y centro de Suramérica. Además, durante el periodo comprendido entre diciembre y marzo, siempre se registran los valores más bajos de la columna de ozono en el país, por lo tanto, es la época del año en la cual Colombia recibe mayor radiación ultravioleta en su superficie.

Los valores altos y peligrosos de radiación ultravioleta se presentarán en todo el territorio nacional. Vale la pena destacar que los máximos niveles se sentirán en las zonas montañosas, particularmente en Antioquia, la región de los santanderes, Tolima, Eje Cafetero, Boyacá, Cundinamarca, Huila, Cauca y Nariño.

Tenga en cuenta que la sobreexposición a los rayos ultravioleta representa implicaciones nocivas en la salud como envejecimiento prematuro, manchas en la piel, daños oculares, afectación del sistema inmunológico e incluso, se corre el riesgo de sufrir de cáncer de piel.

Se recomienda evitar la exposición directa al Sol entre las 9 de la mañana y las 4 de la tarde, usar ropa protectora (camisa de manga larga, sombreros de ala ancha, lentes protectores), sombrilla y aplicar bloqueadores solares para la piel con un factor de protección mayor o igual a 30 SFP. También es prioritario tener especial cuidado con niños y jóvenes, que son los más vulnerables a la radiación solar.

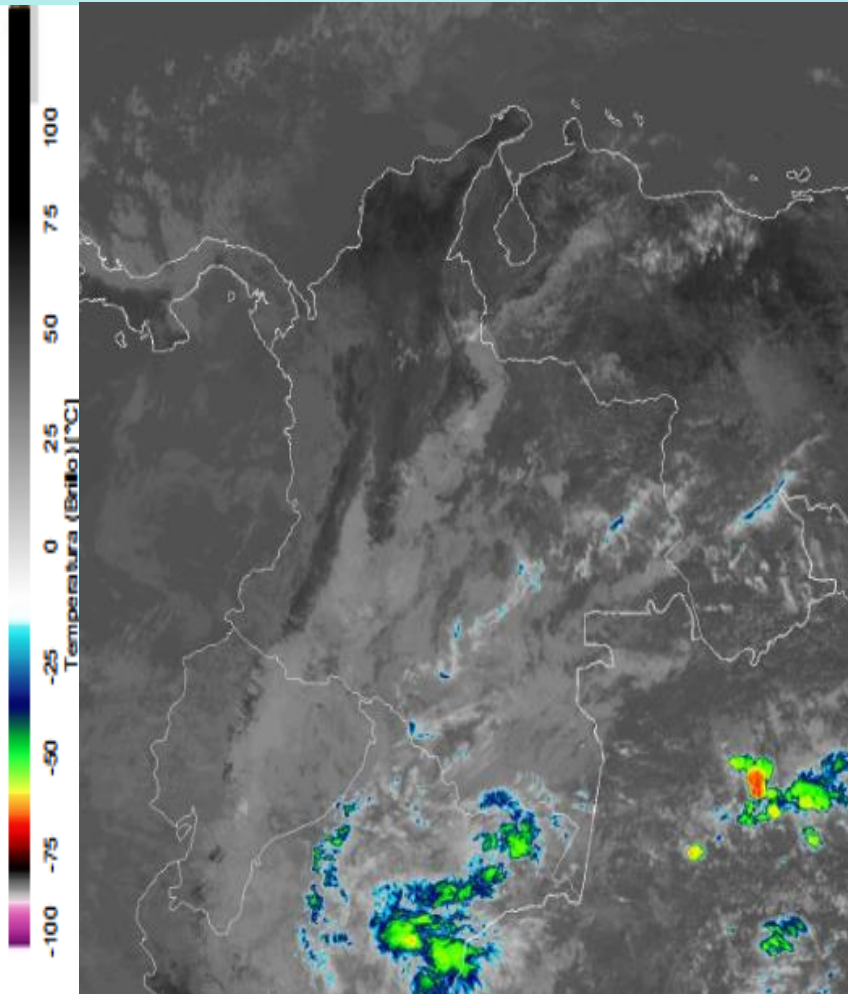
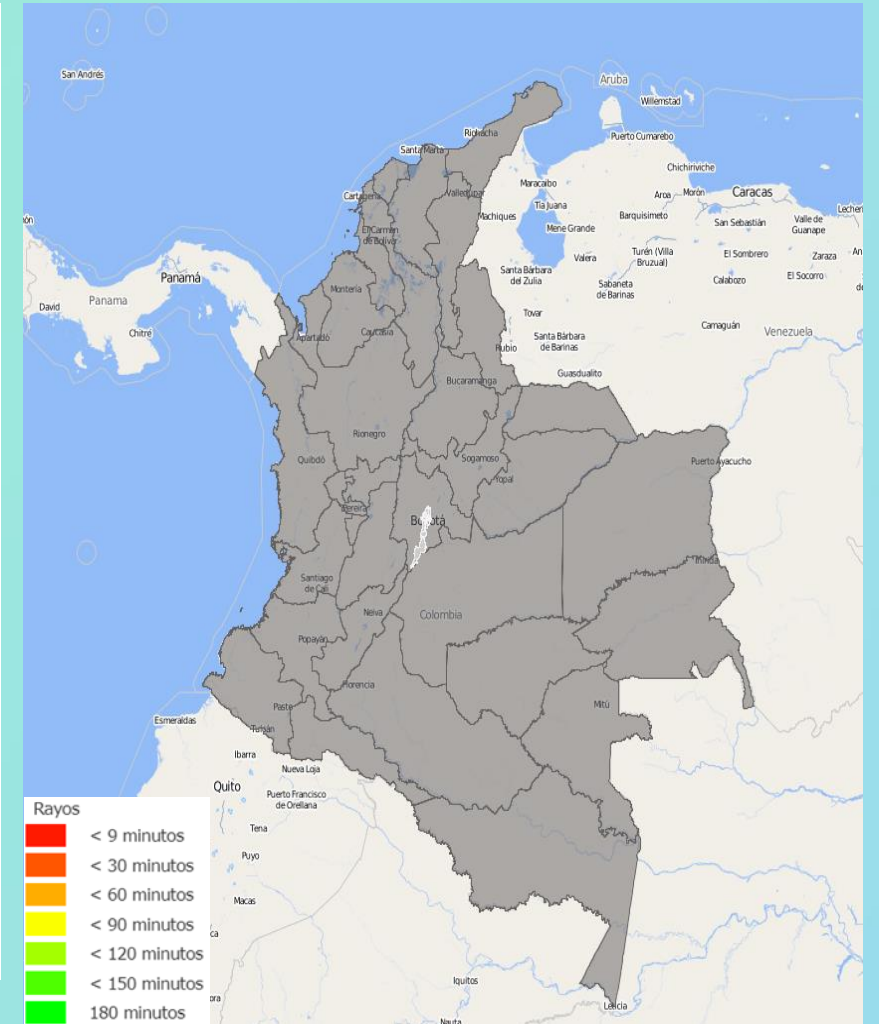


Imagen GOES East Canal Infrarrojo,
15 de febrero de 2024 - Hora 11:20 HLC.
Fuente: GOES 16

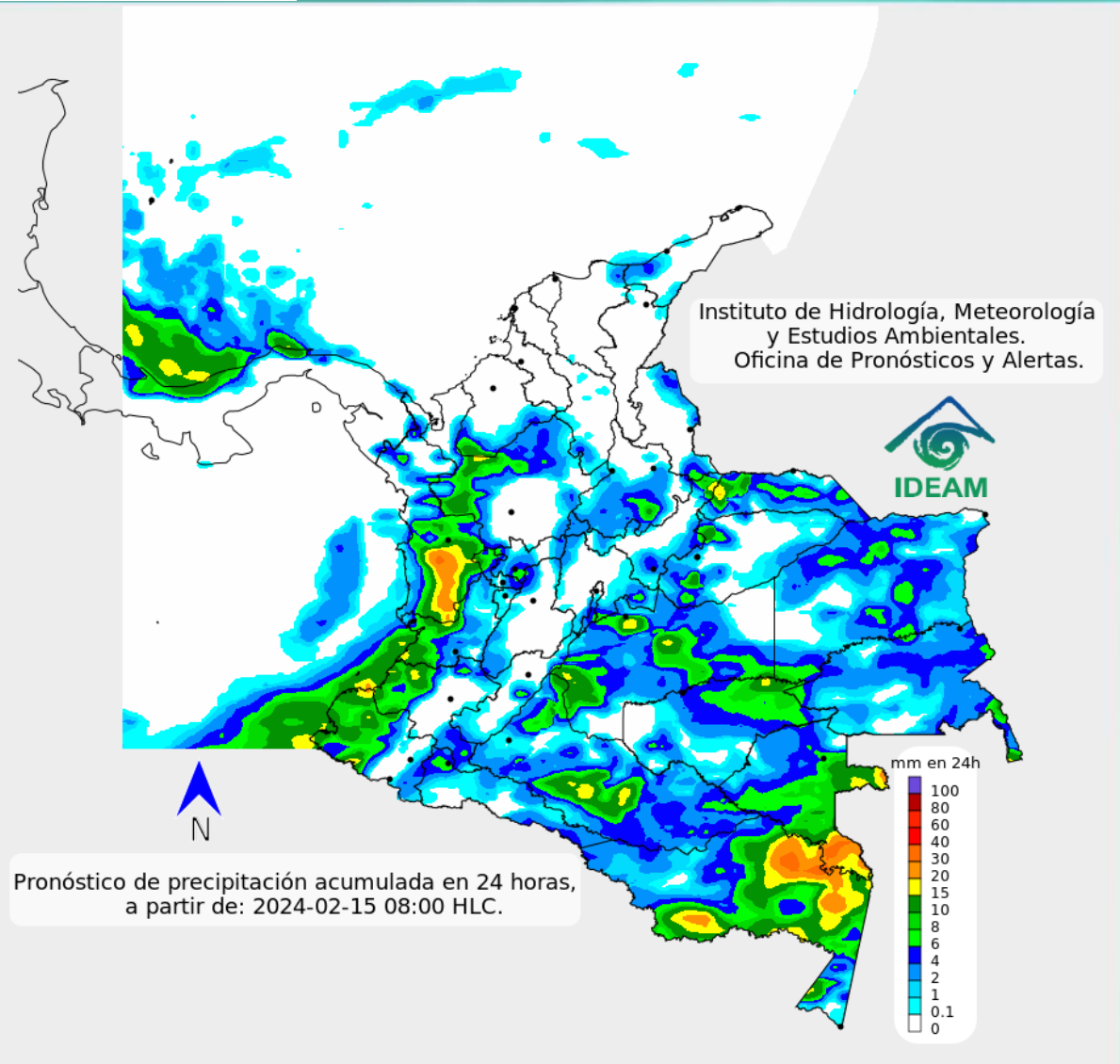
En horas de la mañana sobre gran parte de la zona continental y marítima del Caribe, incluido el archipiélago de San Andrés, Providencia y Santa Catalina, como también en el centro y norte del Pacífico y de la región Andina, predominó el tiempo seco con nubosidad escasa.

Por el contrario, en diferentes zonas de la Orinoquía, Amazonía, el sur de los departamentos andinos y del Pacífico, se registró cielo mayormente nublado, y en algunos casos se presentaron lluvias locales y aisladas, particularmente en Vichada, Meta, Arauca, Casanare, Guaviare, Vaupés, Amazonas, oriente de Caquetá y Putumayo



Descargas eléctricas en las últimas 3 horas.
Fuente: Keraunos S.A.S.

- La imagen del canal infrarrojo (10.3 μm) permite identificar nubes en cualquier período temporal a partir de la temperatura de brillo de la nube (ver escala de colores). De esta forma, se puede identificar, clasificar y caracterizar la nubosidad en una zona determinada.
- La imagen de las descargas eléctricas muestra los rayos nube-tierra que se han descargado en una zona en las últimas 4 horas (ver escala de colores)



Se estima persistencia de tiempo seco en las regiones Caribe, Orinoquia, centro y nororiente de la Andina, no obstante, son posibles precipitaciones localmente moderadas al occidente de Antioquia, y lloviznas en Caldas, Risaralda, norte de Tolima, sur de Santander y no se descartan algunas lloviznas en occidente de Cundinamarca, norte y oriente de Boyacá. Por su parte en la Amazonia colombiana se prevé abundante nubosidad con lluvias moderadas a localmente fuertes en Caquetá, occidente de Amazonas y de menor intensidad en el resto del área. Para la región Pacífica es previsto lluvias locales al sur y oriente de Chocó, sectores dispersos de Valle del Cauca, norte y sur de Cauca y sur de Nariño.

En el archipiélago de San Andrés, Providencia y Santa Catalina se estima tiempo seco, sin descartan algunas lloviznas al oriente en área marítima.



Para mayor información sobre el estado del tiempo, alertas y pronósticos, consulte la aplicación móvil **MI PRONÓSTICO**

- La resolución espacial del mapa de pronóstico es de 6.5 km aproximadamente. Por lo tanto, fenómenos meteorológicos inferiores a esta escala no están considerados en esta predicción.
- La escala de colores está asociada a un rango de precipitación en el intervalo de tiempo indicado, lo que implica que el pronóstico no es determinista (un valor exacto en una zona) sino corresponde a un pronóstico cuantitativo (un rango de valores en una zona).

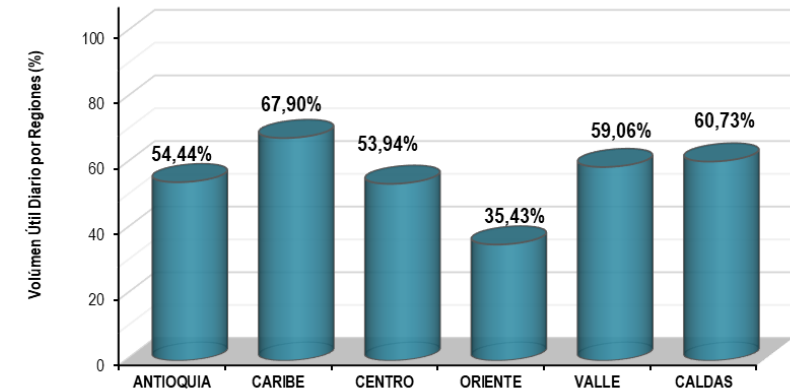
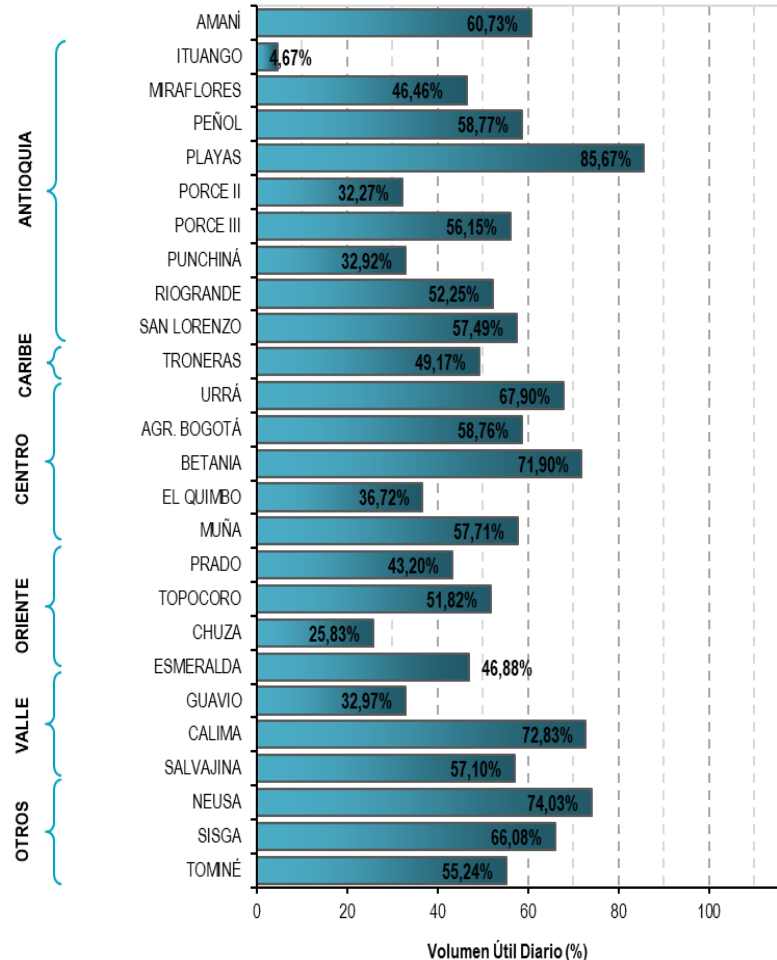


A continuación, se relaciona el volumen útil diario de los principales embalses del país (expresado en porcentaje), de acuerdo con la información reportada por XM S.A. E.S.P en la siguiente dirección electrónica: <https://ido.xm.com.co/ido/SitePages/hidrologia.aspx?q=reservas>



VOLÚMEN ÚTIL DIARIO EN LOS PRINCIPALES EMBALSES DEL PAÍS

miércoles, 14 de febrero de 2024

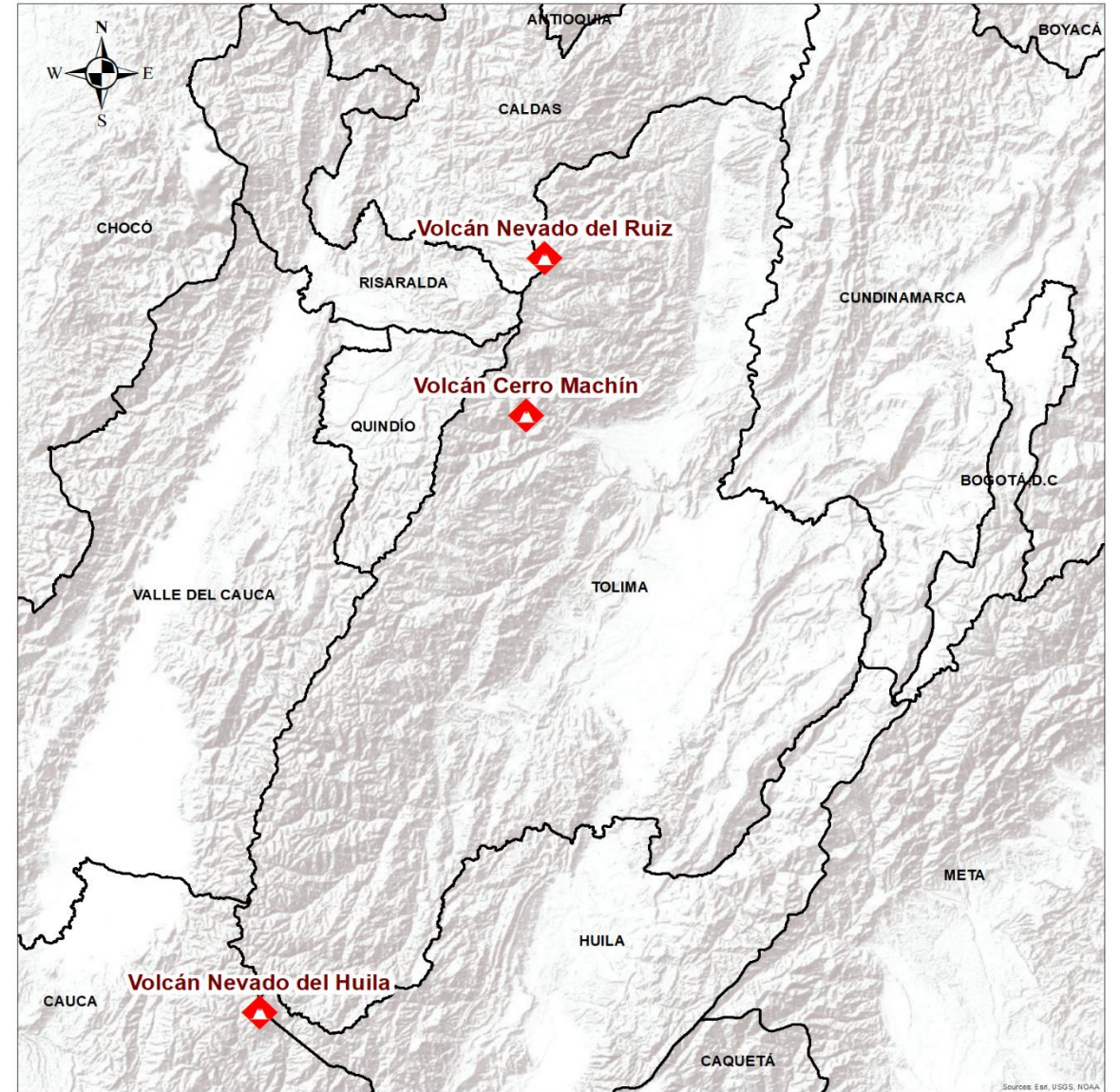




Pronóstico zonas volcánicas

Mapa de zonas volcánicas

ÁREA DEL VOLCÁN NEVADO DEL RUIZ			
Mañana: Cielo parcialmente nublado - Tiempo seco			
Tarde: Cielo parcialmente nublado - tiempo seco			
Noche: Cielo parcialmente nublado - tiempo seco			
Madrugada: Cielo parcialmente nublado - Tiempo seco			
El SERVICIO GEOLÓGICO COLOMBIANO reporta en nivel AMARILLO (III): CAMBIOS EN EL COMPORTAMIENTO DE LA ACTIVIDAD VOLCÁNICA. Lat: 4.89 Lon: -75.32			
ELEVACIÓN (pies)	DIRECCIÓN	VELOCIDAD	
		VELOCIDAD (Nudos)	VELOCIDAD (Km/h)
10.000	ESTE	0-5	0-9
18.000	ESTE	0-5	0-9
24.000	NORESTE	5-10	9-18
30.000	OESTE	20-25	36-45
ÁREA DEL VOLCÁN NEVADO DEL HUILA			
Mañana: Cielo mayormente nublado - Tiempo seco			
Tarde: Cielo mayormente nublado - Tiempo seco			
Noche: Cielo mayormente nublado - Lloviznas			
Madrugada: Cielo mayormente nublado - Tiempo seco			
El SERVICIO GEOLÓGICO COLOMBIANO reporta en nivel AMARILLO (III): CAMBIOS EN EL COMPORTAMIENTO DE LA ACTIVIDAD VOLCÁNICA. Lat: 2.92 Lon: -76.02			
ELEVACIÓN (pies)	DIRECCIÓN	VELOCIDAD	
		VELOCIDAD (Nudos)	VELOCIDAD (Km/h)
10.000	SURESTE	5-10	9-18
18.000	SURESTE	10-15	18-27
24.000	NORESTE	5-10	9-18
30.000	SUROESTE	15-20	27-36
ÁREA DEL VOLCÁN CERRO MACHÍN			
Mañana: Cielo parcialmente nublado - Tiempo seco			
Tarde: Cielo parcialmente nublado - Tiempo seco			
Noche: Cielo parcialmente nublado - Tiempo seco			
Madrugada: Cielo parcialmente nublado - Tiempo seco			
El SERVICIO GEOLÓGICO COLOMBIANO reporta en nivel AMARILLO (III): CAMBIOS EN EL COMPORTAMIENTO DE LA ACTIVIDAD VOLCÁNICA. Lat: 4.48 Lon: -75.38			
ELEVACIÓN (pies)	DIRECCIÓN	VELOCIDAD	
		VELOCIDAD (Nudos)	VELOCIDAD (Km/h)
10.000	SURESTE	0-5	0-9
18.000	ESTE	5-10	9-18
24.000	NORESTE	5-10	9-18
30.000	OESTE	15-20	27-36





Pronóstico zonas volcánicas

ÁREA DEL VOLCÁN GALERAS

Mañana: Cielo parcialmente nublado - Tiempo seco

Tarde: Cielo parcialmente nublado - Lloviznas ligeras

Noche: Cielo mayormente nublado - Lloviznas en diferentes sectores

Madrugada: Cielo mayormente nublado - Tiempo seco

EL SERVICIO GEOLÓGICO COLOMBIANO reporta en nivel AMARILLO (III): CAMBIOS EN EL COMPORTAMIENTO DE LA ACTIVIDAD VOLCÁNICA. Lat: 1.22 Lon: -77.36

ELEVACIÓN (pies)	DIRECCIÓN	VELOCIDAD	
		VELOCIDAD (Nudos)	VELOCIDAD (Km/h)
10.000	SURESTE	5-10	9-18
18.000	ESTE	10-15	18-27
24.000	ESTE	0-5	0-9
30.000	SUROESTE	10-15	18-27

ÁREA DEL COMPLEJO VOLCÁNICO CHILES-CERRO NEGRO DE MAYASQUER

Mañana: Cielo parcialmente nublado - Tiempo seco

Tarde: Cielo parcialmente nublado - Lluvias ligeras

Noche: Cielo parcialmente nublado - Lloviznas

Madrugada: Cielo parcialmente nublado - Tiempo seco

EL SERVICIO GEOLÓGICO COLOMBIANO reporta en nivel AMARILLO (III): CAMBIOS EN EL COMPORTAMIENTO DE LA ACTIVIDAD VOLCÁNICA. Chiles: Lat 0.81 -Lon:77.93; Cumbal: Lat 0.95 Lon: -77.88

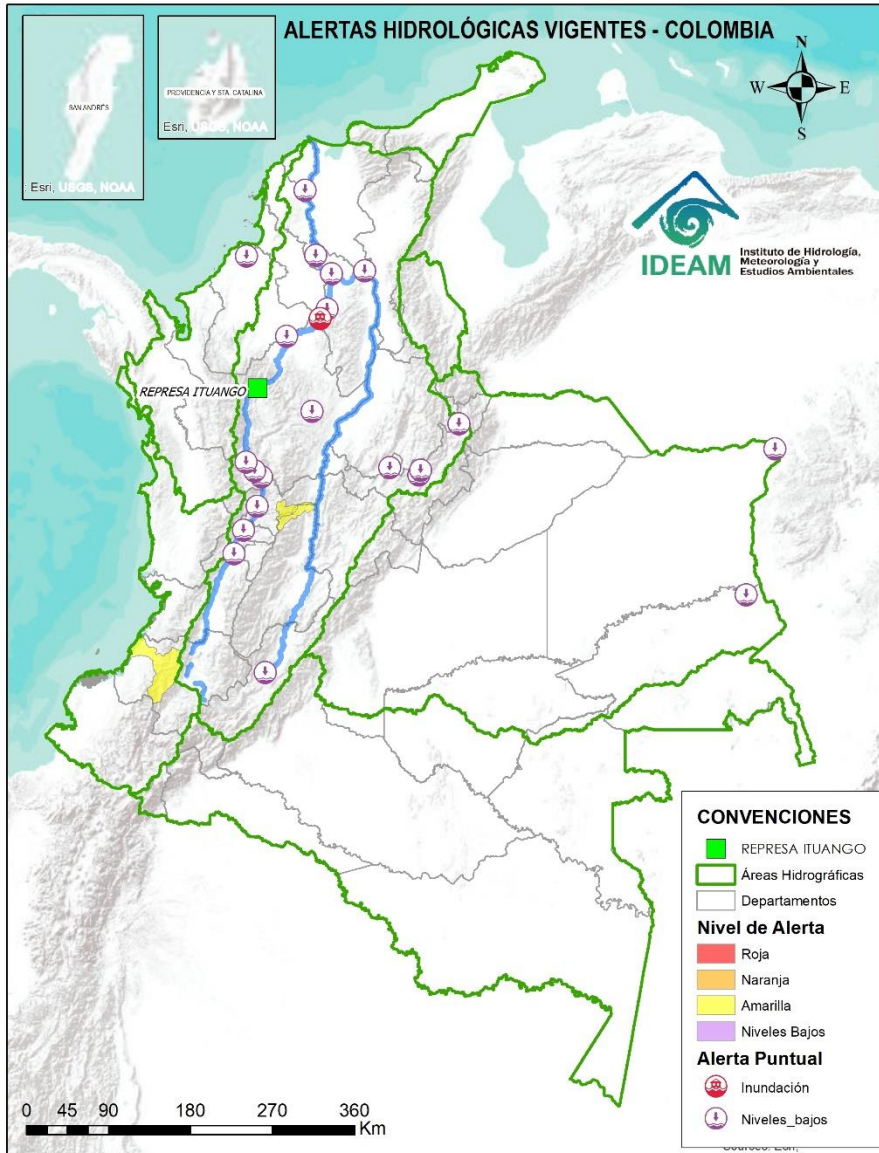
ELEVACIÓN (pies)	DIRECCIÓN	VELOCIDAD	
		VELOCIDAD (Nudos)	VELOCIDAD (Km/h)
10.000	SURESTE	5-10	9-18
18.000	ESTE	10-15	18-27
24.000	ESTE	0-5	0-9
30.000	SUROESTE	10-15	18-27

Mapa de zonas volcánicas





Actualización: 15 de febrero de 2024 | 12:00 HLC



Caño Cristales el río de los cinco colores, paraíso tropical! (Sierra de La Macarena – Meta, Colombia). – Autor: Mcleods, 19 de Febrero de 2018
Fuente: https://upload.wikimedia.org/wikipedia/commons/3/3e/Flashpacker_Connect_-_Cano_Cristales_.webp

FEWS COLOMBIA
SISTEMA DE PRONÓSTICOS HIDROLÓGICOS Y ALERTAS TEMPRANAS

Consulte aquí el estado de los niveles en los ríos del país:

<http://fews.ideam.gov.co/colombia/MapaEstacionesColombiaEstado.html>



Nota 1: Las alertas hidrológicas pueden ser corregidas y/o actualizadas en el futuro. No representa una certificación oficial del IDEAM.

Nota 2: Es probable que los eventos hidrológicos reportados en las alertas emitidas no se estén presentando sobre los ríos principales sino sobre sus afluentes.

Nota 3: El IDEAM le sugiere a la población ribereña estar muy atentos al comportamiento de los niveles de los ríos y atender las recomendaciones que la Unidad Nacional de Gestión del Riesgo de Desastres (UNGRD) emita para la implementación de medidas de contingencia ante posibles afectaciones por desbordamientos e inundaciones.

Nota 4: Dentro de las alertas emitidas no se contemplan aquellas asociadas a desabastecimientos. En caso de requerir información asociada a estos reportes consultar en contactenos@gestiondelriesgo.gov.co



LLUVIAS



NIVELES BAJOS



NIVELES ALTOS



CRESCIENTE SÚBITA



TRANSITO DE CRESCIENTES



CRESCIENTE POR DESEMBALE



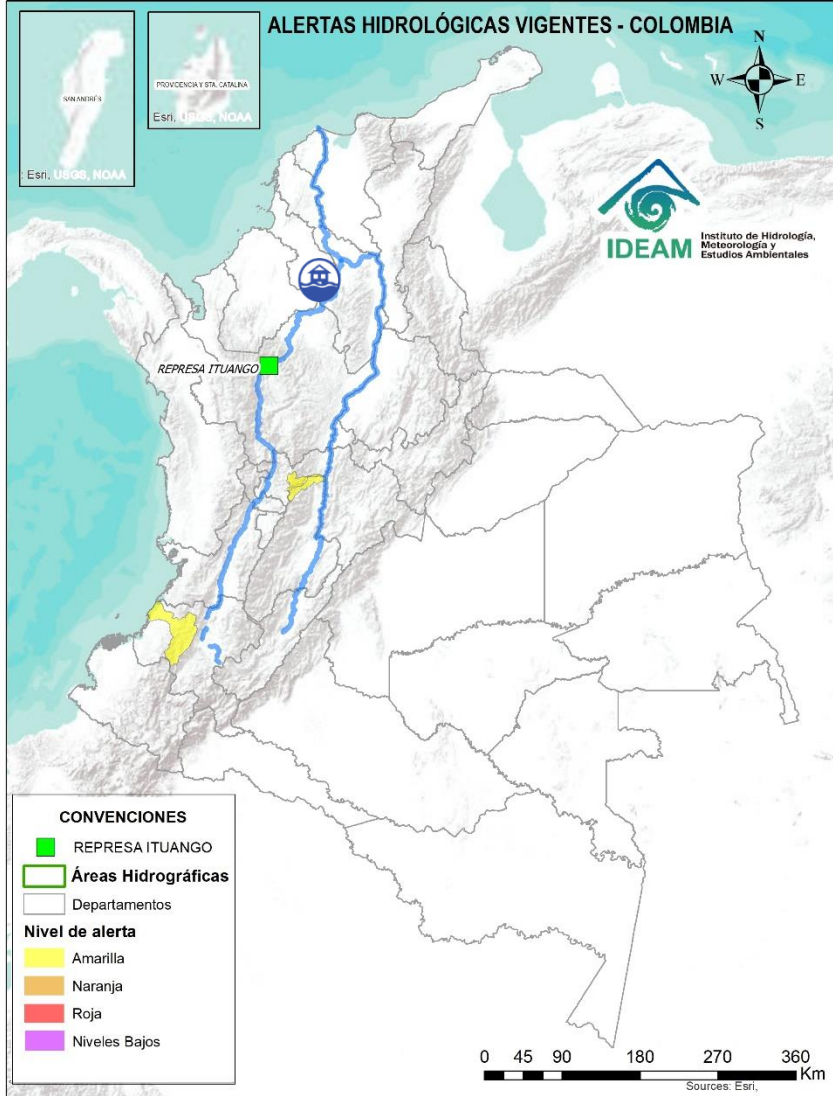
INUNDACIONES



CONVENCIONES

	Lluvias	Lluvias antecedentes intensas o continuas y/o pronóstico de las mismas, las cuales pueden generar crecientes súbitas en los ríos principales y sus afluentes.
	Niveles bajos	Nivel de referencia del río cuyos valores iguales o inferiores pueden generar restricciones para navegabilidad, captación de agua para acueductos, actividades de pesca entre otros sectores que pudieran verse afectados por la disminución de los caudales.
	Niveles altos	Nivel de referencia del río cuyos valores iguales o superiores pueden generar afectaciones en las zonas ribereñas.
	Creciente súbita	Fenómeno natural que se presenta en los ríos de montaña como consecuencia de la ocurrencia de lluvias intensas o torrenciales en zonas de alta pendiente del cauce principal y sus afluentes.
	Transito de crecientes	Es el desplazamiento de una onda de crecienta de aguas arriba hacia aguas abajo de la corriente.
	Creciente por desembalse	Proceso de transito del flujo de agua por descarga controlada desde un embalse.
	Inundación	Aumento en los niveles y/o caudales de los ríos que superan la capacidad máxima de transporte o modificación de la sección transversal que la reduce, ocasionando el desbordamiento e inundación en zonas aledañas al cauce principal.

Actualización: 15 de febrero de 2024 | 12:00 HLC



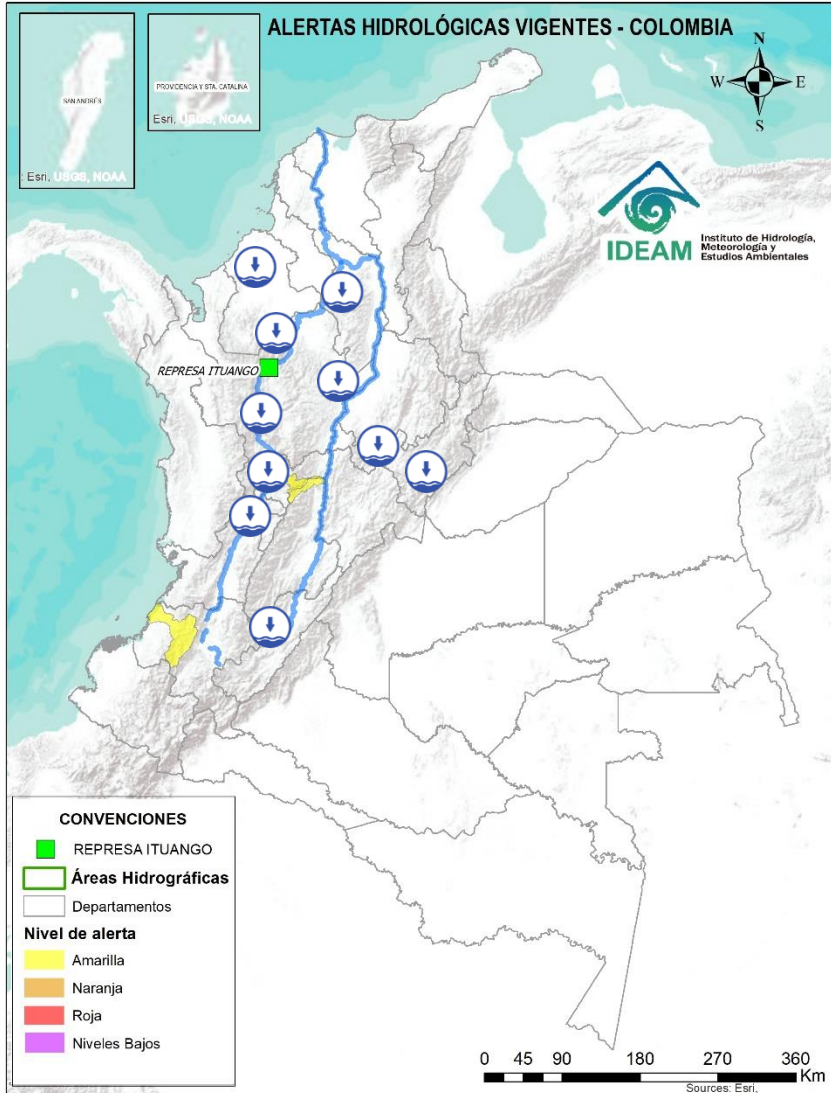
ÁREA HIDROGRÁFICA

SE DESTACAN LAS SIGUIENTES ALERTAS ROJAS POR NIVELES ALTOS, CRECIENTES SÚBITAS, DESBORDAMIENTOS Y/O INUNDACIONES:

Magdalena -
Cauca

- **Alerta puntual:** por rompimiento del dique marginal del río Cauca en el sector Caregato, generando ingreso de agua hacia el Bajo San Jorge, afectando zonas como Nueva Esperanza y Gavaldá principalmente (27/08/2021).

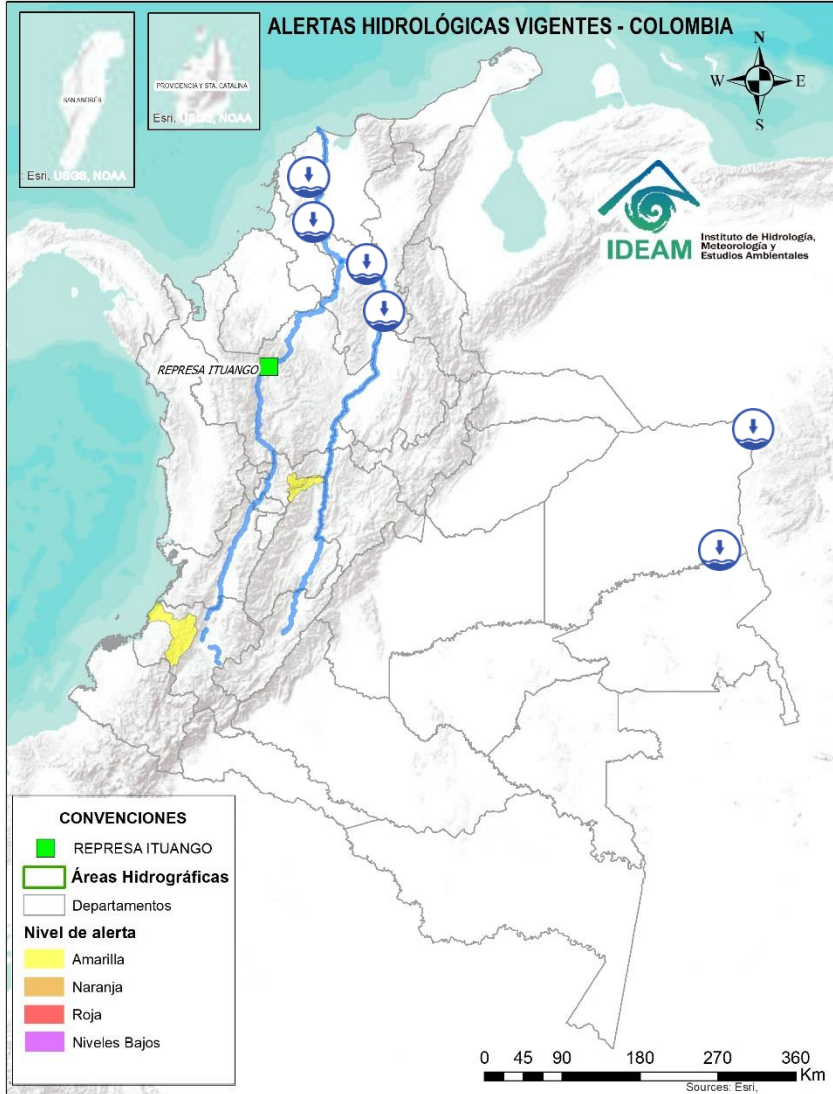
Actualización: 15 de febrero de 2024 | 12:00 HLC



ÁREA HIDROGRÁFICA	SE DESTACAN LAS SIGUIENTES ALERTAS POR NIVELES BAJOS:
Caribe	<ul style="list-style-type: none"> Niveles bajos del río Sinú y aportantes, en el tramo entre los municipios de Montería y Lórica (Córdoba).
Magdalena - Cauca	<ul style="list-style-type: none"> Niveles bajos del río Yaguará a la altura del municipio de Yaguará (Huila). Niveles bajos del río Volcán a la altura del municipio de Vegachi (Antioquia). Alerta puntual: niveles bajos del río Monquirá a la altura del municipio de Monquirá (Boyacá). Niveles bajos en la parte alta del río Chicamocha y sus aportantes a la altura de los municipios de Duitama, Sotaquirá, Sogamoso, Paipa, Tibasosa, Chivatá, Combita, Firavitoba, Iza, Motavita, Oicatá, Soracá y Tuta (Boyacá). Niveles bajos en el río Cauca en el tramo entre La Victoria (Valle del Cauca) y La Virginia (Risaralda). Niveles bajos en el río Cauca en el tramo entre Marsella (Risaralda) y Marmato (Caldas). Niveles bajos del río Cauca en el tramo comprendido entre los municipios de La Pintada y Fredonia, en el departamento de Antioquia. Niveles bajos del río Cauca en el tramo comprendido entre los municipios de Venencia y Anzá, en el departamento de Antioquia. Niveles bajos del río Cauca entre los municipios de Caucasia y Margento, en el departamento de Antioquia. Niveles bajos del río Cauca entre los municipios de San Jacinto del Cauca y Pinillos (Bolívar).

Nota: Dentro de las alertas emitidas no se contemplan aquellas asociadas a desabastecimientos. En caso de requerir información asociada a estos reportes consultar en contactenos@gestiondelriesgo.gov.co

Actualización: 15 de febrero de 2024 | 12:00 HLC

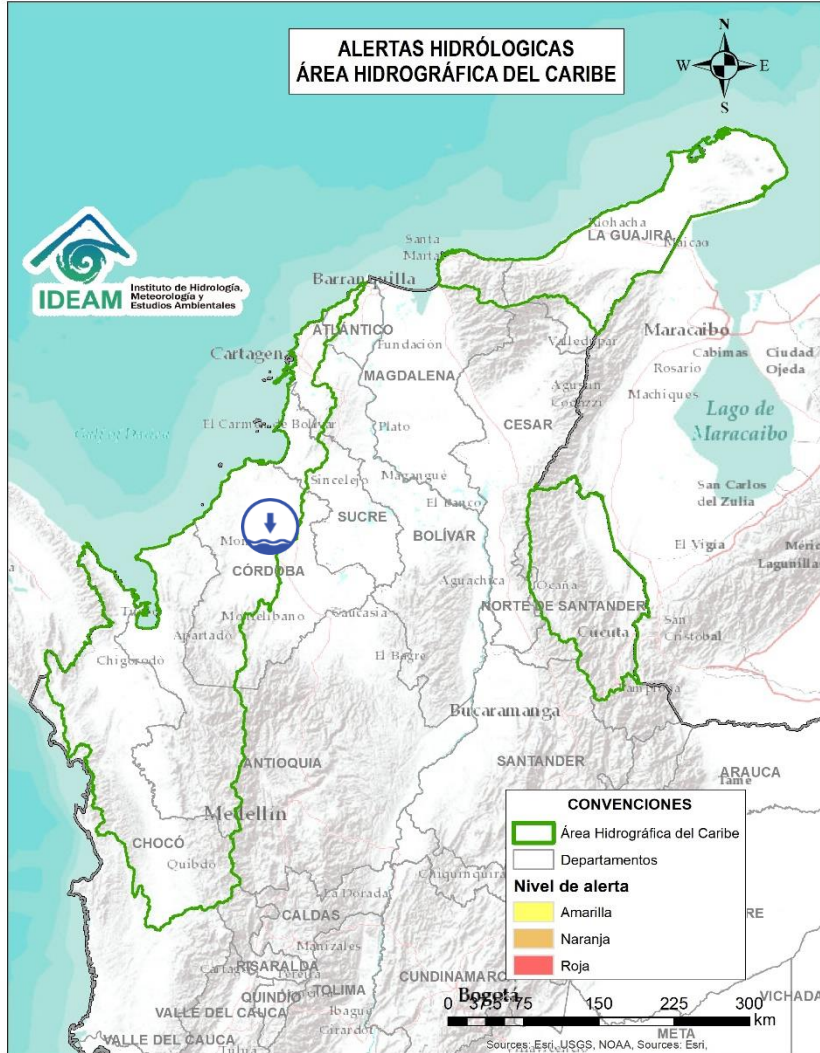


ÁREA HIDROGRÁFICA	SE DESTACAN LAS SIGUIENTES ALERTAS POR NIVELES BAJOS:
Magdalena - Cauca	<ul style="list-style-type: none"> Niveles bajos en el río Magdalena en el tramo comprendido entre las poblaciones de La Gloria (Cesar) y El Banco (Magdalena). Se presentan restricciones a la navegabilidad en el río Magdalena en el municipio de El Banco. Niveles bajos del río Magdalena entre los municipios de Pinillos, Magangué y Calamar (Bolívar). Niveles bajos del río Magdalena entre los municipios de Suán y Manatí (Atlántico).
Orinoco	<ul style="list-style-type: none"> Niveles bajos del río Inírida a la altura del municipio de Inírida (Guainía). Niveles bajos en el río Orinoco a la altura del municipio de Puerto Carreño

Nota: Dentro de las alertas emitidas no se contemplan aquellas asociadas a desabastecimientos. En caso de requerir información asociada a estos reportes consultar en contactenos@gestiondelriesgo.gov.co



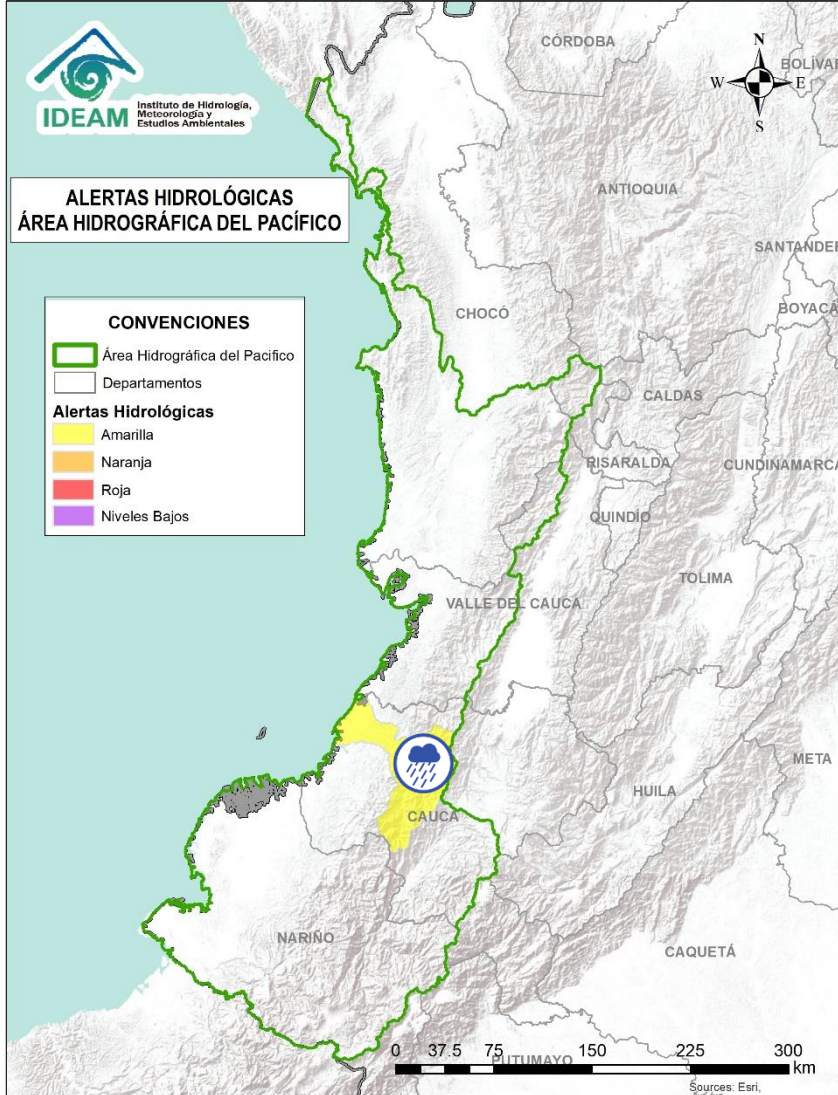
Actualización: 15 de febrero de 2024 | 12:00 HLC



Alerta	Zona Hidrográfica	Subzona o Cuenca Hidrográfica	Descripción de la alerta hidrológica
	Sinú	Cuenca baja del río Sinú	Niveles bajos del río Sinú y aportantes, en el tramo entre los municipios de Montería y Lórica (Córdoba).



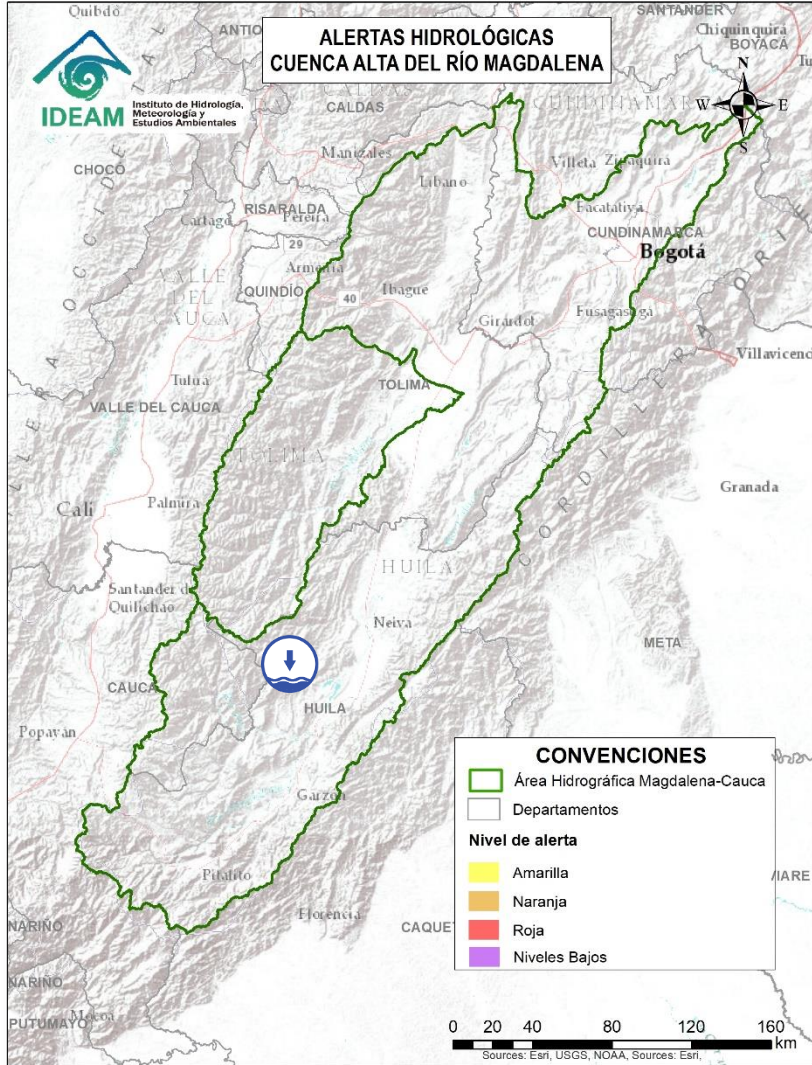
Actualización: 15 de febrero de 2024 | 12:00 HLC



Alerta	Zona Hidrográfica	Subzona o Cuenca Hidrográfica	Descripción de la alerta hidrológica
	Tapaje – Dagua – Directos	Cuenca del río San Juan de Micay	Probabilidad de crecientes súbitas en el río San Juan de Micay y sus afluentes, aportante directo al Océano Pacífico. Se recomienda especial atención en los municipios de Argelia, San Miguel y López de Micay (Cauca).



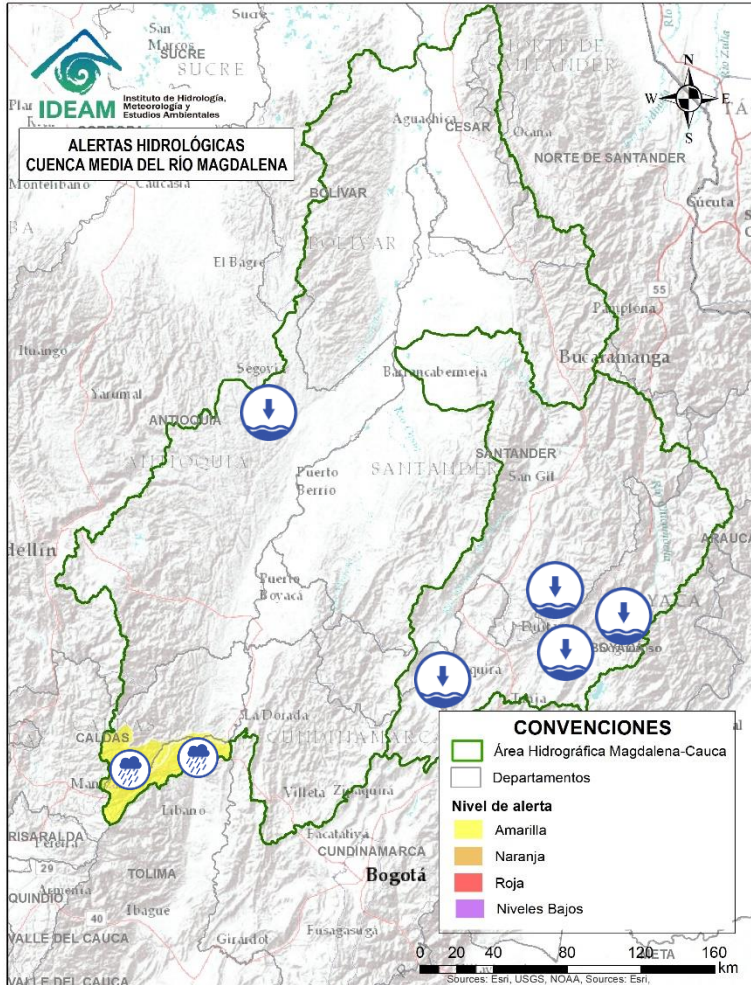
Actualización: 15 de febrero de 2024 | 12:00 HLC



Alerta	Zona Hidrográfica	Subzona o Cuenca Hidrográfica	Descripción de la alerta hidrológica
	Alto Magdalena	Cuenca de los ríos Yaguará e Iquirá	Niveles bajos del río Yaguará a la altura del municipio de Yaguará (Huila).



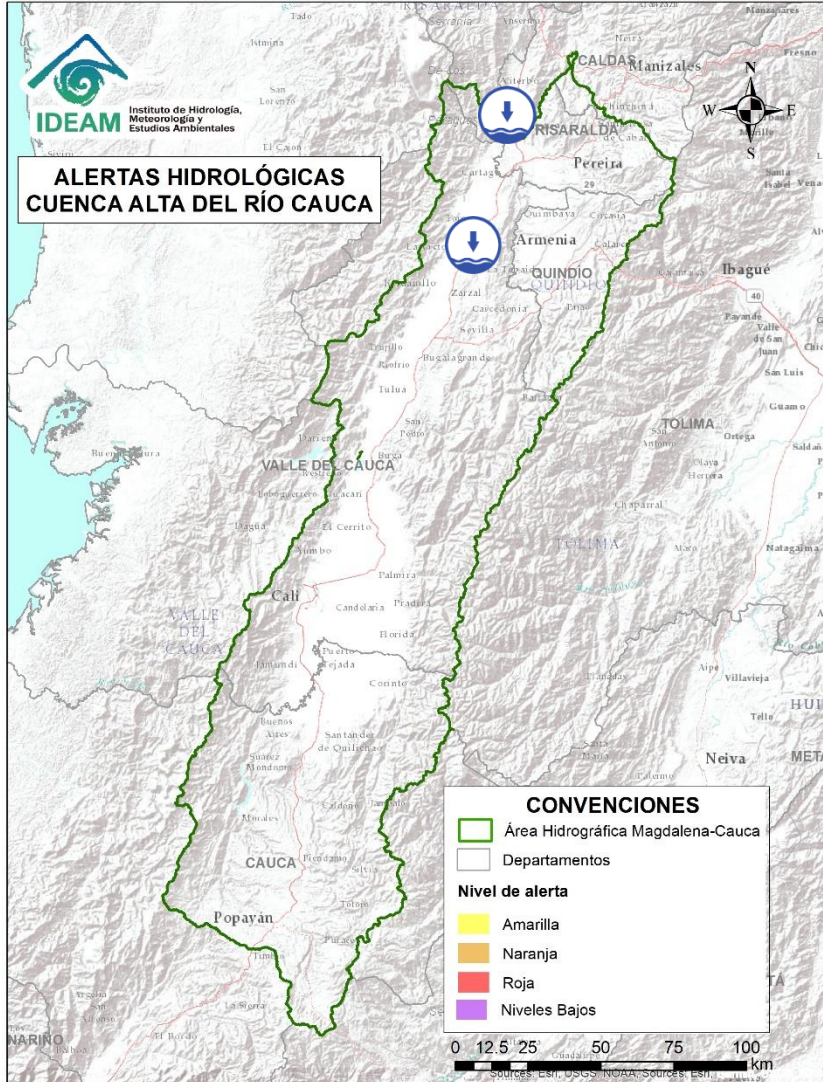
Actualización: 15 de febrero de 2024 | 12:00 HLC



Alerta	Zona Hidrográfica	Subzona o Cuenca Hidrográfica	Descripción de la alerta hidrológica
	Medio Magdalena	Cuenca del río Gualí	Probabilidad de crecientes súbitas en el río Gualí y sus afluentes, especialmente en el río San Juan. Especial atención en los municipios de Fresno (Tolima), Mariquita (Tolima), Pensilvania (Caldas), Casablanca (Tolima) y Samaná (Caldas).
	Medio Magdalena	Cuenca del río Guarínó	Probabilidad de crecientes súbitas en la cuenca del río Guarínó, especialmente en la quebrada San Antonio y el río Perrillo. Especial atención en el municipio de Manzanares (Caldas).
	Medio Magdalena	Cuenca del río San Bartolo	Niveles bajos del río Volcán a la altura del municipio de Vegachi (Antioquia).
	Sogamoso	Río Suárez	Alerta puntual: niveles bajos del río Monquirá a la altura del municipio de Monquirá (Boyacá).
	Sogamoso	Río Chicamocha	Niveles bajos en la parte alta del río Chicamocha y sus aportantes a la altura de los municipios de Duitama, Sotaquirá, Sogamoso, Paipa, Tibasosa, Chivatá, Combita, Firavitoba, Iza, Motavita, Oicatá, Soracá y Tuta (Boyacá).



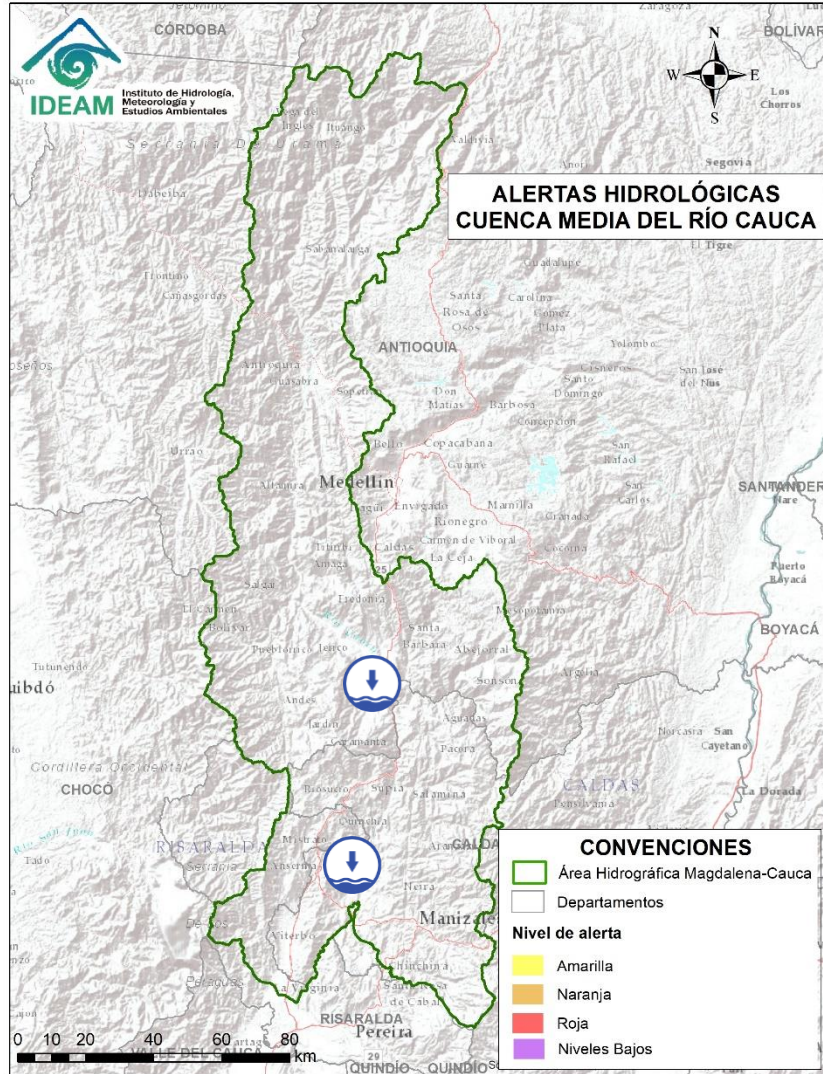
Actualización: 15 de febrero de 2024 | 12:00 HLC



Alerta	Zona Hidrográfica	Subzona o Cuenca Hidrográfica	Descripción de la alerta hidrológica
	Cauca	Río Cauca	Niveles bajos en el río Cauca en el tramo entre La Victoria (Valle del Cauca) y La Virginia (Risaralda).



Actualización: 15 de febrero de 2024 | 12:00 HLC

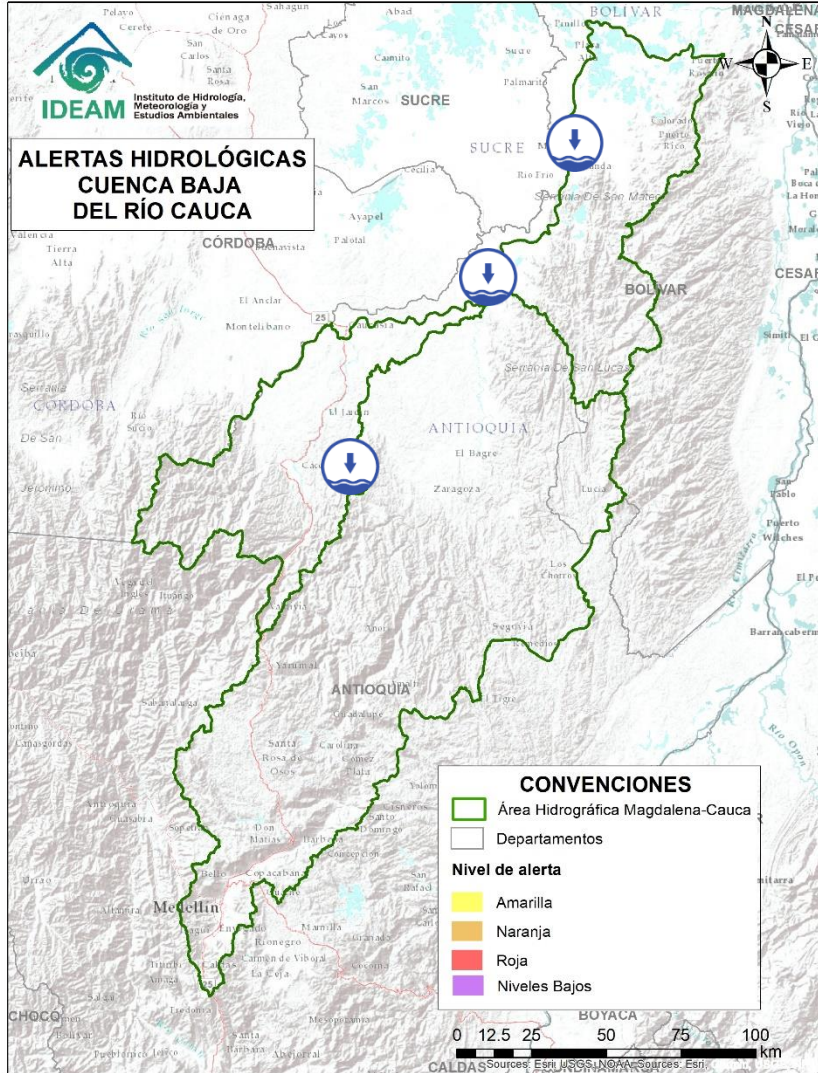


**ALERTAS HIDROLÓGICAS
CUENCA MEDIA DEL RÍO CAUCA**

Alerta	Zona Hidrográfica	Subzona o Cuenca Hidrográfica	Descripción de la alerta hidrológica
	Cauca	Río Cauca	Niveles bajos en el río Cauca en el tramo entre Marsella (Risaralda) y Marmato (Caldas).
	Cauca	Medio río Cauca	Niveles bajos del río Cauca en el tramo comprendido entre los municipios de La Pintada y Fredonia, en el departamento de Antioquia.
	Cauca	Medio río Cauca	Niveles bajos del río Cauca en el tramo comprendido entre los municipios de Venencia y Anzá, en el departamento de Antioquia.



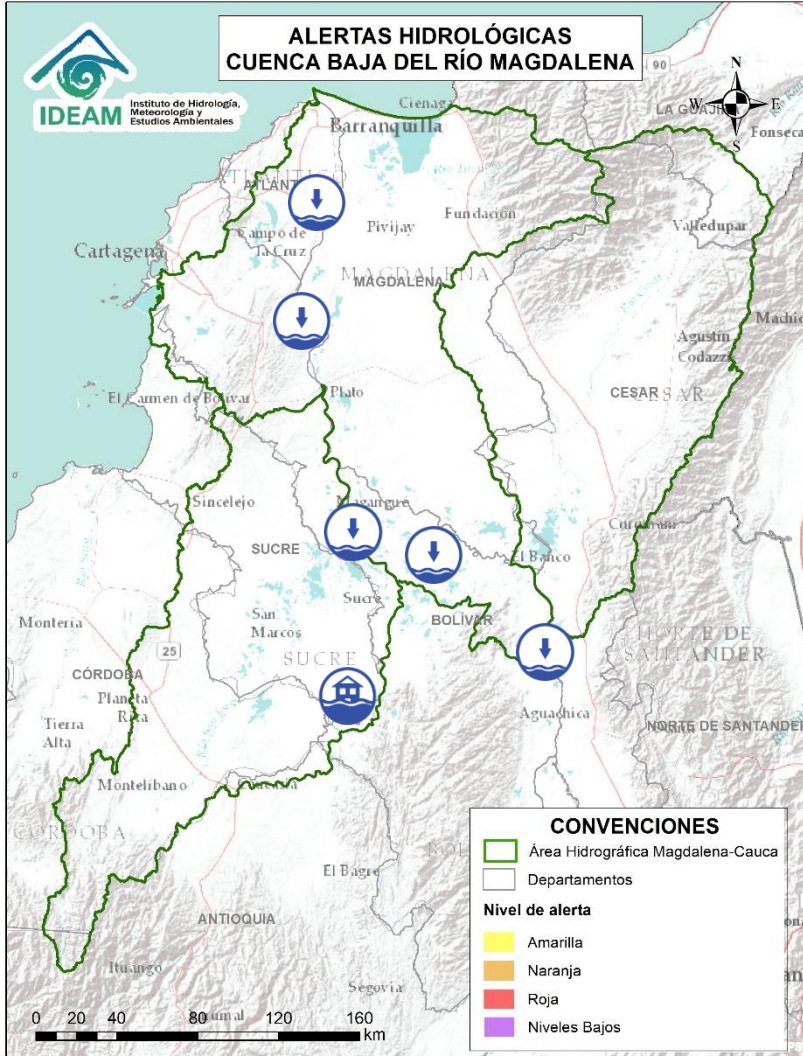
Actualización: 15 de febrero de 2024 | 12:00 HLC



Alerta	Zona Hidrográfica	Subzona o Cuenca Hidrográfica	Descripción de la alerta hidrológica
	Cauca	Bajo río Cauca	Niveles bajos del río Cauca entre los municipios de Caucasia y Margento, en el departamento de Antioquia.
	Cauca	Directos Bajo Cauca – Magdalena. Ciénaga La Raya entre Río Nechí y Brazo de Loba	Niveles bajos del río Cauca entre los municipios de San Jacinto del Cauca y Achí (Bolívar).



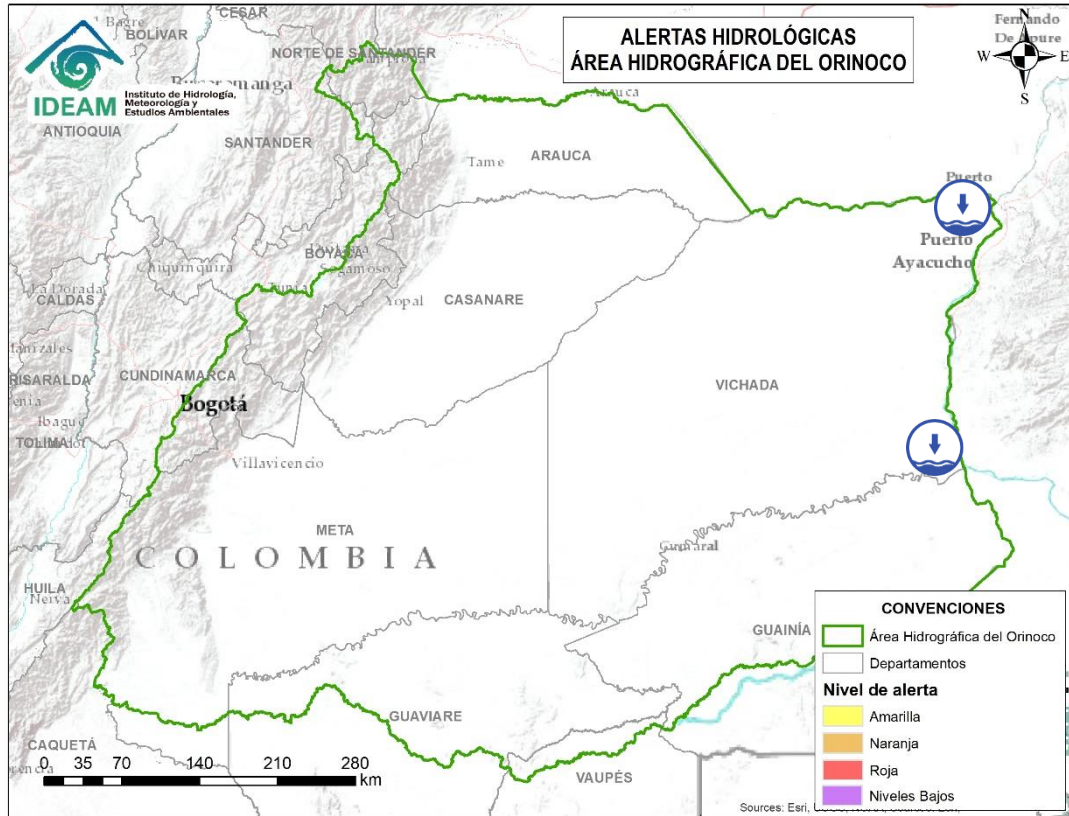
Actualización: 15 de febrero de 2024 | 12:00 HLC



Alerta	Zona Hidrográfica	Subzona o Cuenca Hidrográfica	Descripción de la alerta hidrológica
	Bajo Magdalena – Cauca – San Jorge	Bajo San Jorge – La Mojana	Alerta puntual: por rompimiento del dique marginal del río Cauca en el sector Caregato, generando ingreso de agua hacia el Bajo San Jorge, afectando zonas como Nueva Esperanza y Gavaldá principalmente (27/08/2021).
	Bajo Magdalena	Parte baja del río Magdalena	Niveles bajos en el río Magdalena en el tramo comprendido entre las poblaciones de La Gloria (Cesar) y El Banco (Magdalena). Se presentan restricciones a la navegabilidad en el río Magdalena en el municipio de El Banco.
	Bajo Magdalena	Directos Bajo Magdalena entre El Banco y El Plato (md)	Niveles bajos del río Magdalena entre los municipios de Pinillos, Magangué (Bolívar), y Calamar (Magdalena).
	Bajo Magdalena	Directos Bajo Magdalena entre Calamar y desembocadura al mar Caribe (mi)	Niveles bajos del río Magdalena entre los municipios de Suán y Manatí (Atlántico).



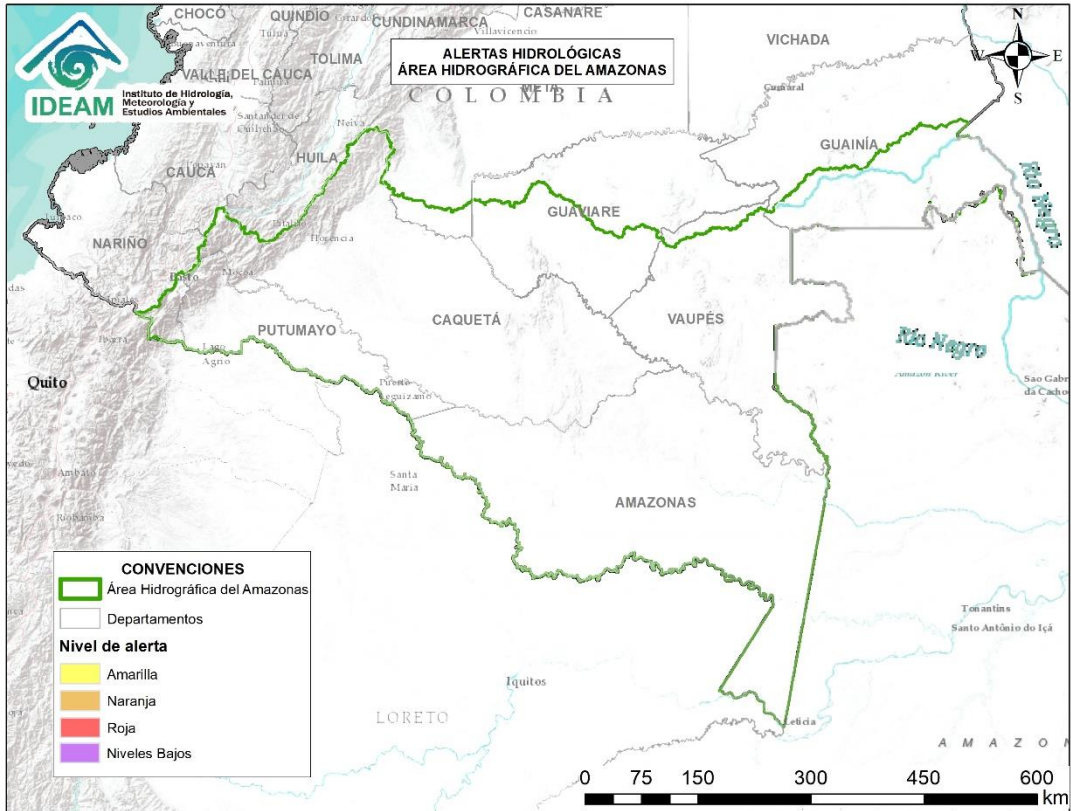
Actualización: 15 de febrero de 2024 | 12:00 HLC



Alerta	Zona Hidrográfica	Subzona o Cuenca Hidrográfica	Descripción de la alerta hidrológica
	Inírida	Bajo Guaviare	Niveles bajos del río Inírida a la altura del municipio de Inírida (Guainía).
	Orinoco Directos	Río Orinoco	Niveles bajos en el río Orinoco a la altura del municipio de Puerto Carreño.



Actualización: 15 de febrero de 2024 | 12:00 HLC



**CONDICIONES
NORMALES**



RESUMEN

Debido a las precipitaciones de los últimos días, se presenta saturación de humedad en los suelos, que dan origen a diferentes niveles de probabilidad para la ocurrencia de deslizamientos de tierra, en zonas de ladera y alta pendiente:

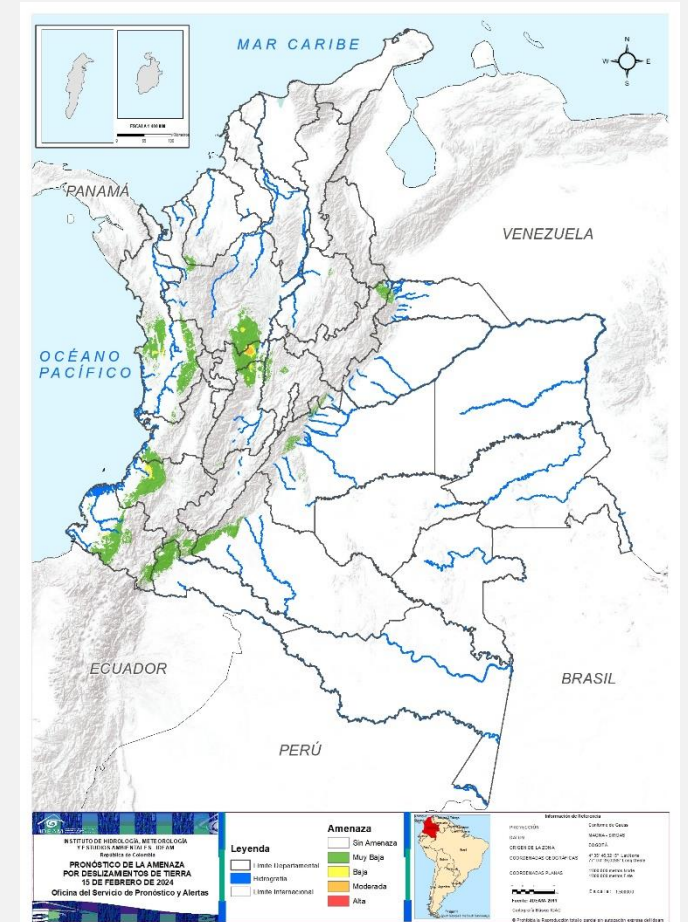
Alta: Para algunos municipios de los departamentos de Caldas Cauca, Tolima, Antioquia, Caquetá, Cundinamarca, y Valle del Cauca.

Moderada: Para algunos municipios de los departamentos de Tolima, Chocó, Nariño, Meta, Putumayo y Antioquia.

Baja: Para algunos municipios de los departamentos de la regiones Andina, Pacífica, Orinoquía y Amazonia.

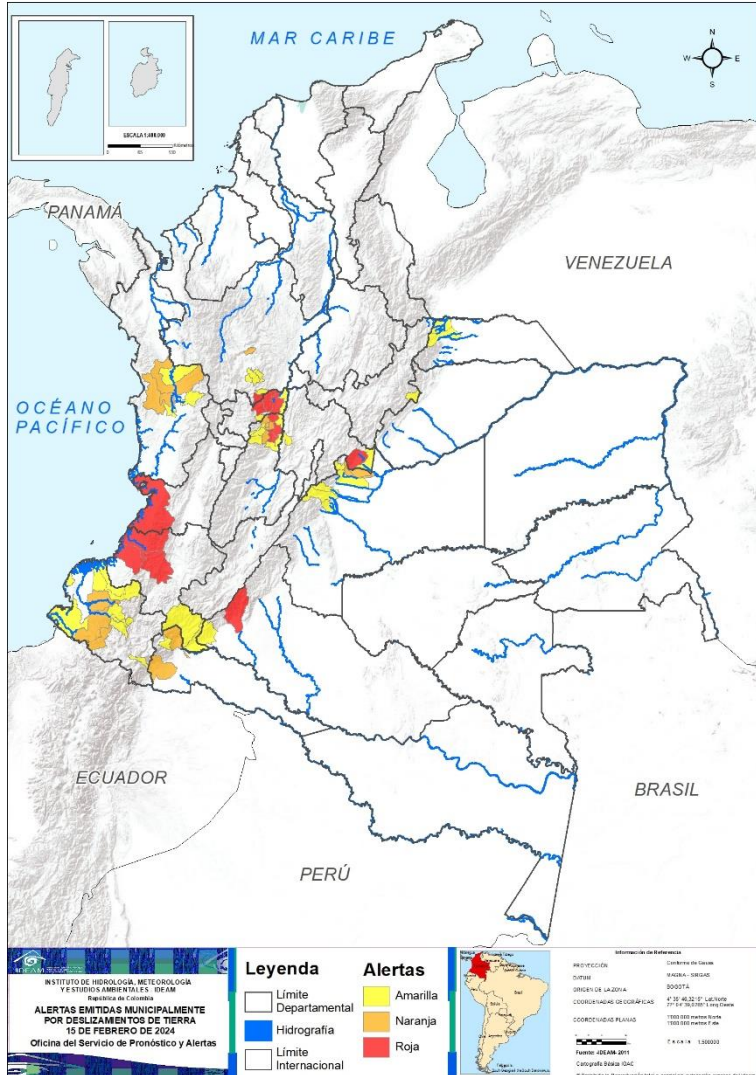
En el apartado específico de este informe para cada región, se encuentra información detallada de los niveles de alerta en cada municipio.

Mapa de Pronóstico de la Amenaza por Deslizamientos de Tierra

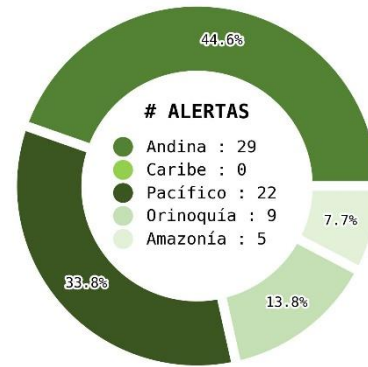




Actualización: 15 de febrero de 2024 | 12:00 HLC



Municipios por regiones:



TOTAL MUNICIPIOS : 65
FECHA : 2024-02-15

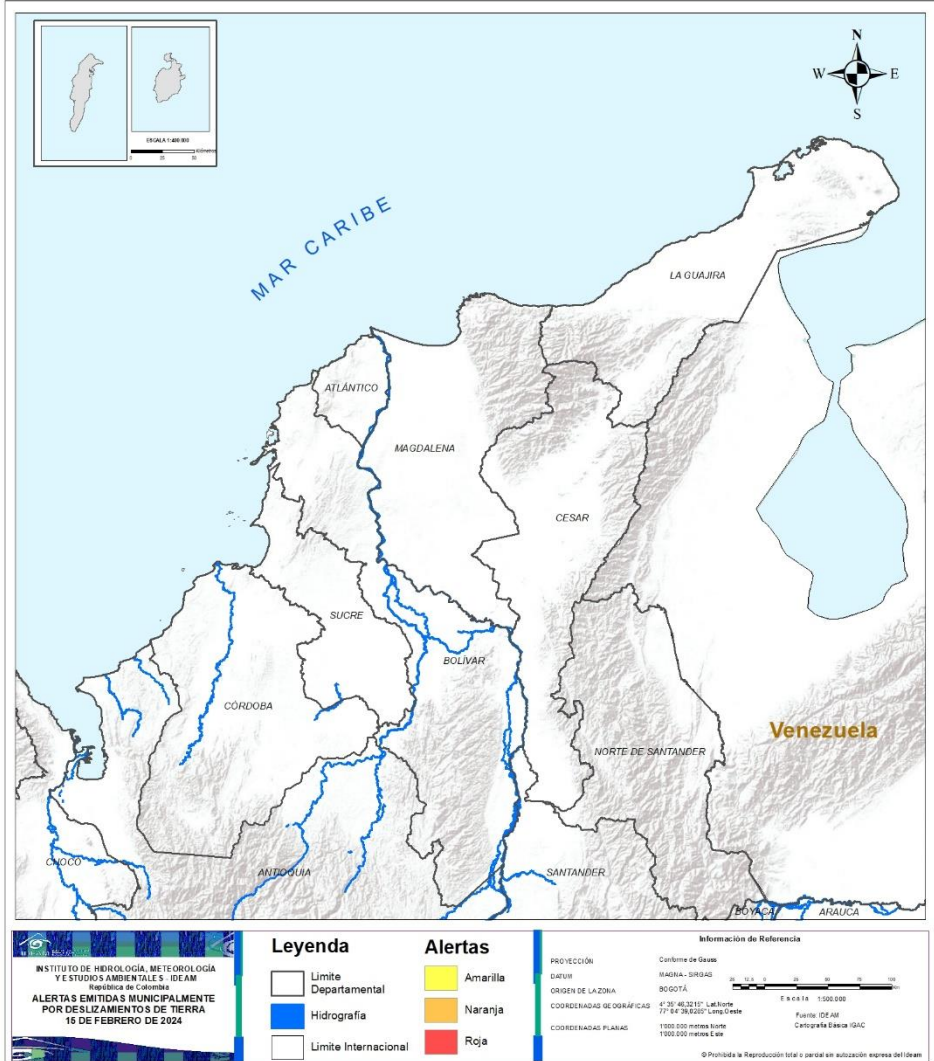
DEPARTAMENTO	#
CALDAS	4
CAUCA	3
TOLIMA	3
ANTIOQUIA	1
CAQUETÁ	1
CUNDINAMARCA	1
VALLE DEL CAUCA	1
TOTAL	14

DEPARTAMENTO	#
TOLIMA	4
CHOCÓ	3
NARIÑO	3
META	2
PUTUMAYO	2
ANTIOQUIA	1
TOTAL	15

DEPARTAMENTO	#
NARIÑO	7
TOLIMA	6
META	5
ANTIOQUIA	4
CHOCÓ	3
CALDAS	2
CAUCA	2
CUNDINAMARCA	2
ARAUCA	2
CAQUETÁ	1
BOYACÁ	1
PUTUMAYO	1
TOTAL	36



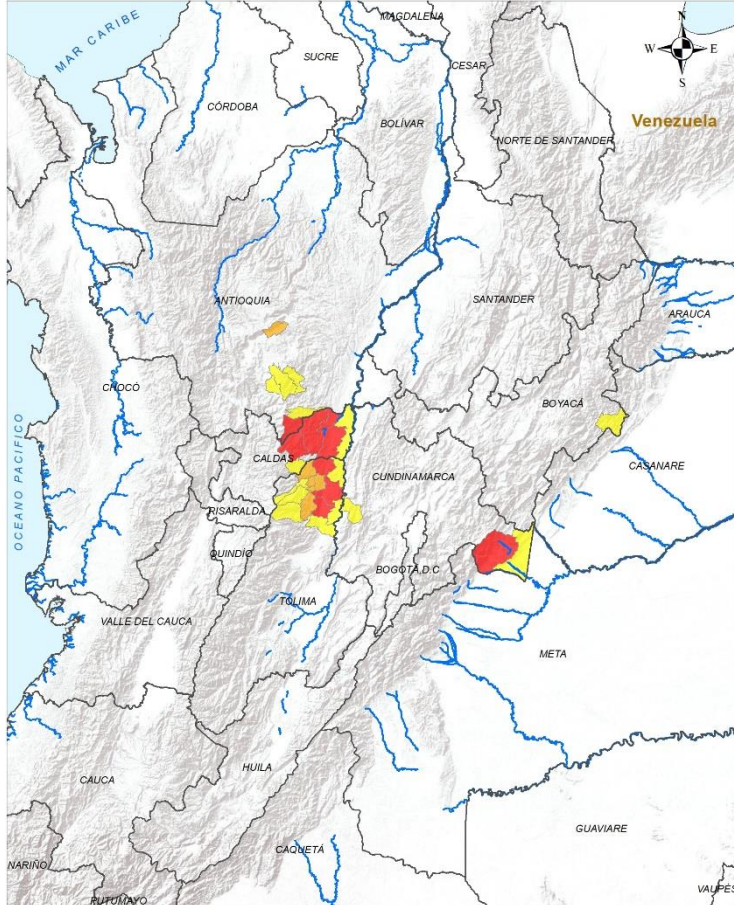
REGIÓN CARIBE



CONDICIONES NORMALES



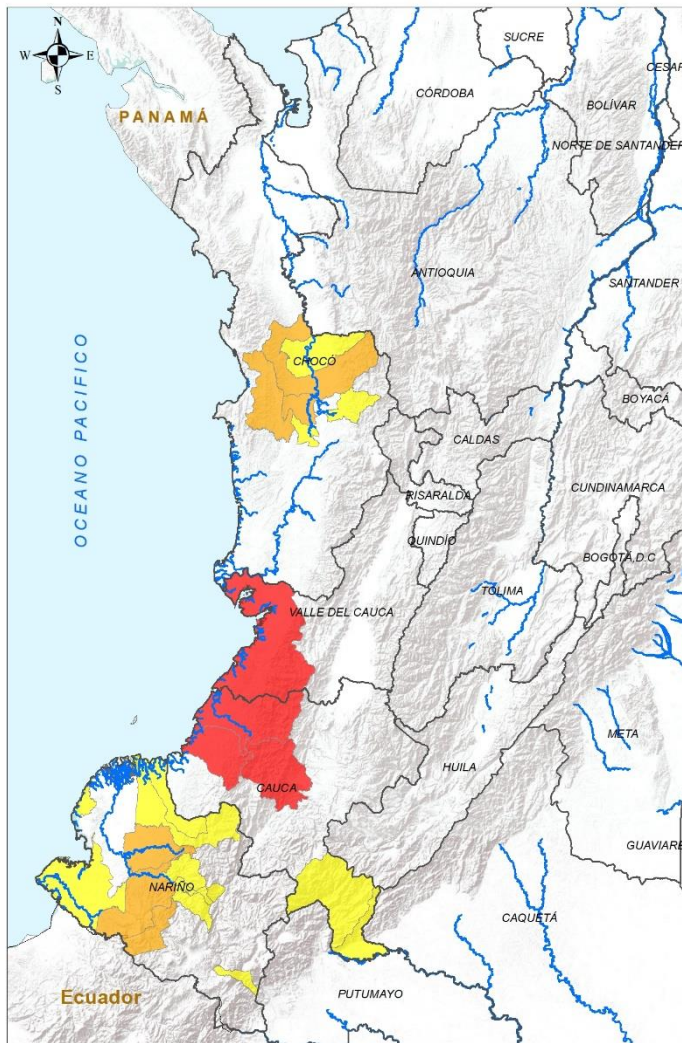
REGIÓN ANDINA



ALERTA	SITIOS PARA LOS CUALES SE GENERA LA ALERTA
	ANTIOQUIA : Nariño. CALDAS : Norcasia, Pensilvania, Samaná, Victoria. CUNDINAMARCA : Medina. TOLIMA : Armero, Lérída, San Sebastián De Mariquita.
	ANTIOQUIA : Barbosa. TOLIMA : Falan, Fresno, Líbano, Palocabildo.
	ANTIOQUIA : Argelia, Cocorná, El Carmen De Viboral, La Unión. BOYACÁ : Paya. CALDAS : La Dorada, Manzanares. CUNDINAMARCA : Paratebueno, San Juan De Rioseco. TOLIMA : Ambalema, Casabianca, Honda, Murillo, Venadillo, Villahermosa.



REGIÓN PACÍFICO



ALERTA	SITIOS PARA LOS CUALES SE GENERA LA ALERTA
	CAUCA : El Tambo, López De Micay, Timbiquí. VALLE DEL CAUCA : Buenaventura.
	CHOCÓ : Alto Baudó, Quibdó, Río Quito. NARIÑO : Barbacoas, Magüí, Ricaurte.
	CAUCA : Piamonte, Santa Rosa. CHOCÓ : El Cantón Del San Pablo, Lloró, Medio Atrato. NARIÑO : El Charco, La Llanada, Los Andes, Puerres, Samaniego, San Andrés De Tumaco, Santa Bárbara.

INSTITUTO DE HIDROLOGÍA, METEOROLOGÍA Y ESTUDIOS AMBIENTALES - IDEAM
República de Colombia

ALERTAS EMITIDAS MUNICIPALMENTE POR DESLIZAMIENTOS DE TIERRA
14 DE FEBRERO DE 2024

Leyenda

- Límite Departamental
- Hidrografía
- Límite Internacional

Alertas

- Amarilla
- Naranja
- Roja

Información de Referencia

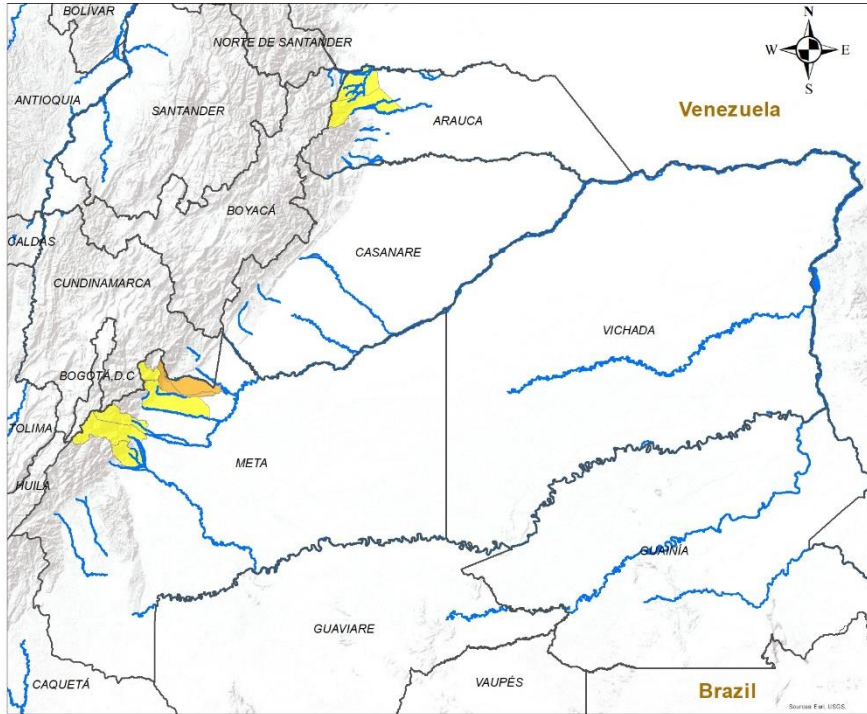
PROYECCIÓN: Conforme de Gauss
DATUM: MACAÑA - BARRAS
ORIGEN DE LA ZONA: BOGOTÁ
COORDENADAS GEOGRÁFICAS: 4° 29' 46,22" Lat Norte / 77° 04' 39,02" Long Oeste
COORDENADAS PLANAS: 1000 000 metros Norte / 1000 000 metros Oeste

Escala: 1:500.000
Fuente: IDEAM / Cartografía Básica IGAC

© Distribuida por Reproducción Total y prohibida su publicación expresa del Ideam.



REGIÓN ORINOQUÍA



ALERTA SITIOS PARA LOS CUALES SE GENERA LA ALERTA

	<p>META : Cumaral, Restrepo.</p>
	<p>ARAUCA : Fortul, Saravena. META : Cubarral, El Calvario, El Castillo, Guamal, Villavicencio.</p>

INSTITUTO DE HIDROLOGIA, METEOROLOGIA Y ESTUDIOS AMBIENTALES - IDEAM
República de Colombia
ALERTAS EMITIDAS MUNICIPALMENTE POR DESLIZAMIENTOS DE TIERRA
15 DE FEBRERO DE 2024

Leyenda

- Hidrografía
- Limite Departamental
- Limite Internacional

Alertas

- Amarilla
- Naranja
- Roja

Información de Referencia

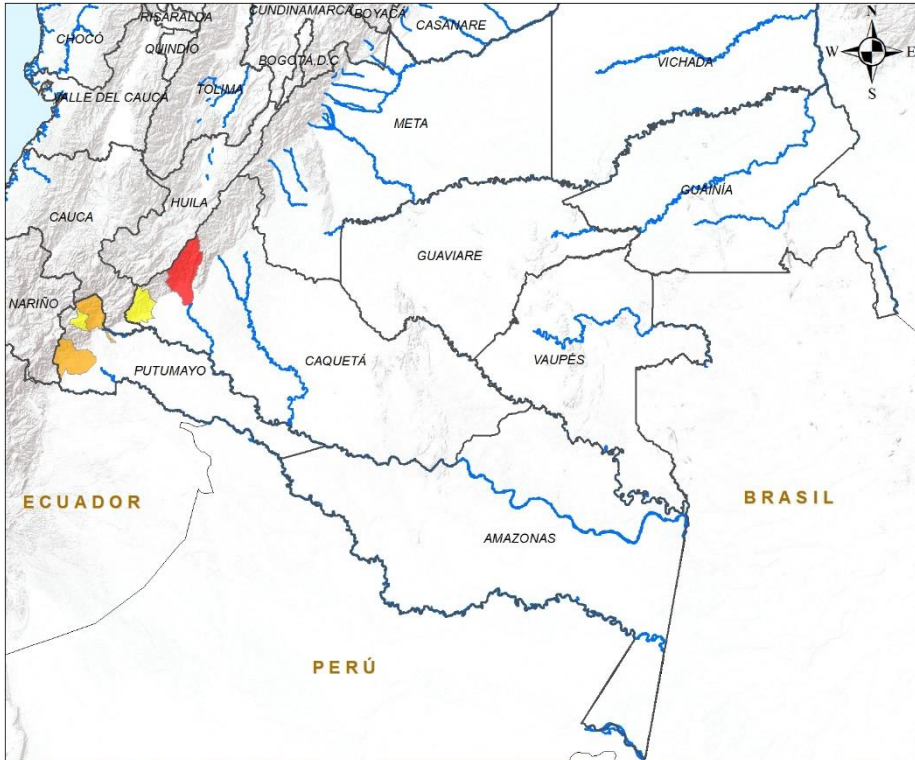
PROYECCIÓN: Conformo de Gauss
DATUM: MAGNA - SIRGAS
ORIGEN DE LA ZONA: BOGOTÁ
COORDENADAS GEOGRÁFICAS: 4° 35' 46.3215" Lat.Norte, 77° 04' 28.9285" Long.Oeste
COORDENADAS PLANAS: 1'600.000 metros Norte, 1'600.000 metros Oeste

Escala: 1:500.000
Fuente: IDEAM
Cartografía Básica IGAC

© Prohibida la Reproducción total o parcial sin autorización expresa del Ideam



REGIÓN AMAZONÍA



ALERTA	SITIOS PARA LOS CUALES SE GENERA LA ALERTA
	CAQUETÁ : Florencia.
	PUTUMAYO : Mocoa, Orito.
	CAQUETÁ : San José Del Fragua. PUTUMAYO : San Francisco.

INSTITUTO DE HIDROLOGÍA, METEOROLOGÍA Y ESTUDIOS AMBIENTALES - IDEAM
República de Colombia
ALERTAS EMITIDAS MUNICIPALMENTE POR DESLIZAMIENTOS DE TIERRA
15 DE FEBRERO DE 2024

Leyenda

- Hidrografía
- Limite Departamental
- Limite Internacional

Alertas

- Amarilla
- Naranja
- Roja

Información de Referencia

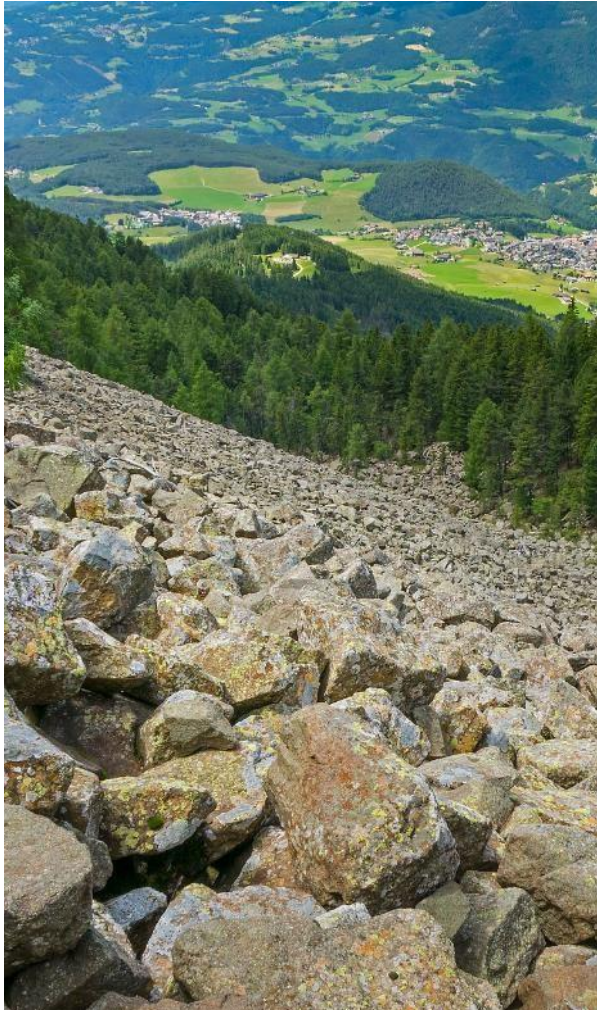
PROYECCIÓN: Conforme de Gauss
DATUM: MAGNA - SIRGAS
ORIGEN DE LA ZONA: BOGOTÁ
COORDENADAS GEOGRÁFICAS: 4° 35' 46,3215" Lat Norte, 77° 04' 39,0285" Long Oeste
COORDENADAS PLANAS: 1'000.000 metros Norte, 1'000.000 metros Este

Escala: 1:500.000
Fuente: IDEAM
Cartografía Básica IGAC

© Prohíbe la Reproducción total o parcial sin autorización expresa del Ideam



DEFINICIONES Y RECOMENDACIONES



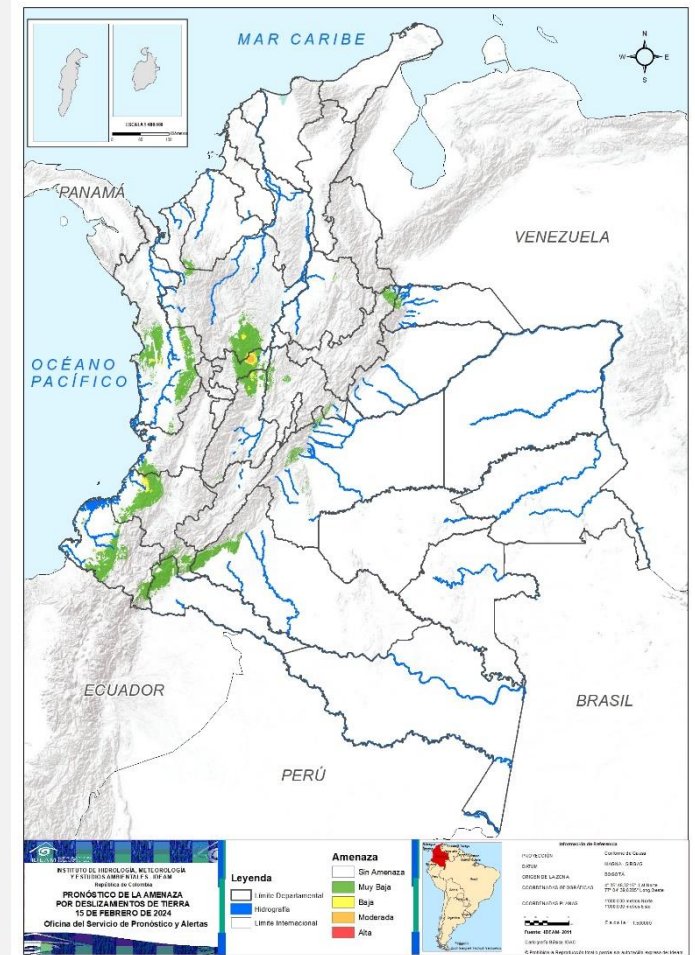
DEFINICIONES	RECOMENDACIONES
<p>DERRUMBE: Término común para referirse a diversos tipos de movimientos en masa, particularmente caídas y deslizamientos.</p> <p>DESLIZAMIENTO: Movimiento ladera abajo de una masa de suelo o roca cuyo desplazamiento ocurre predominantemente a lo largo de una superficie de falla, o de zonas relativamente delgadas con gran deformación cortante.</p> <p>TIPOS DE DESLIZAMIENTOS:</p> <p>Deslizamientos: Incluye movimientos tipo deslizamiento rotacional o deslizamiento traslacional en suelo o roca. En este grupo se pueden incluir los procesos en laderas tipo flujo que hacen parte de la zona de alimentación de flujos de detritos o flujos de lodo.</p> <p>Caídas: Incluye movimientos tipo caída en suelos o rocas. Se pueden incluir también en este tipo los movimientos tipo volcamiento.</p> <p>Flujos: En este tipo se incluyen los procesos tipo flujo de detritos, flujo de lodos o avenida torrencial (Ver numeral 1.2).</p> <p>Reptación: Término utilizado para describir movimientos lentos y extremadamente lentos (Hung et al., 2014).</p>	<ul style="list-style-type: none"> • Construya o habite en zonas seguras. • Proteja los bosques. • Evite la tala de árboles y la quema de estos. • Identifique las áreas con amenazas de deslizamientos o derrumbes. • Realice un plan de emergencia familiar. • Estudie rutas alternativas para su evacuación. • No permita que el agua se filtre en el interior de las montañas: abra zanjas, alcantarillas y cuencas firmes que permita el desagüe de agua adecuado. • Evite la acumulación de basura o desechos en suelos ya que esta no permite que el agua filtre por donde debe hacerlo, lo que hace que el terreno se desestabilice.



RESUMEN

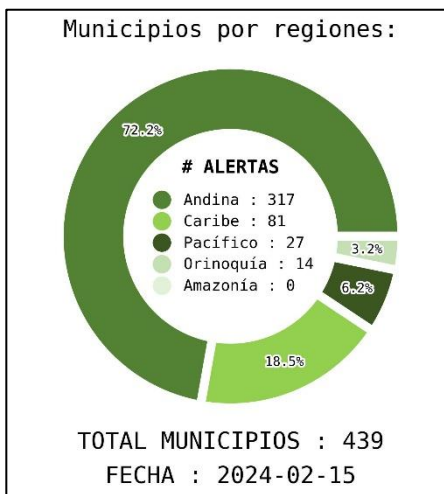
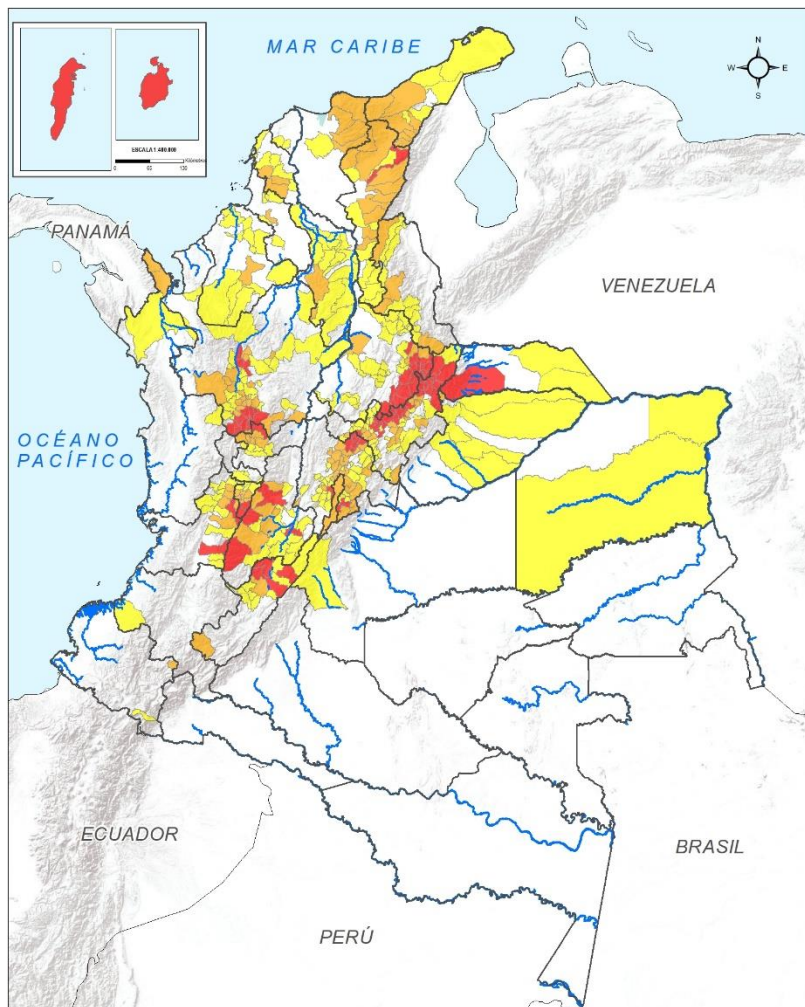
Debido a la precipitación y temperatura máxima que se han dado en los últimos días, se presentan condiciones de algún tipo de amenaza por probabilidad de ocurrencia de incendios de la cobertura vegetal en algunos sectores de las regiones Andina, Caribe, Pacífico y Orinoquía.

Mapa de Pronóstico de la Amenaza por Incendios de la Cobertura Vegetal





Actualización | 15 de febrero del 2024 | 12:00 HLC



DEPARTAMENTO	#
BOYACÁ	27
SANTANDER	18
ANTIOQUIA	14
CUNDINAMARCA	10
TOLIMA	4
HUILA	3
ARCHIPIÉLAGO DE SAN ANDRÉS, PROVIDENCIA Y SANTA CATALINA	2
QUINDÍO	2
VALLE DEL CAUCA	2
ARAUCA	1
CALDAS	1
CESAR	1
TOTAL	85

DEPARTAMENTO	#
CUNDINAMARCA	25
ANTIOQUIA	20
BOYACÁ	17
CESAR	11
LA GUAJIRA	8
CALDAS	6
QUINDÍO	6
TOLIMA	6
VALLE DEL CAUCA	5
SANTANDER	4
BOLÍVAR	4
MAGDALENA	4
NORTE DE SANTANDER	4
HUILA	2
CHOCÓ	2
BOGOTÁ, D.C.	1
CASANARE	1
CÓRDOBA	1
SUCRE	1
NARIÑO	1
TOTAL	129

DEPARTAMENTO	#
BOYACÁ	31
ANTIOQUIA	27
CUNDINAMARCA	27
SANTANDER	21
BOLÍVAR	18
TOLIMA	13
VALLE DEL CAUCA	13
CÓRDOBA	10
NORTE DE SANTANDER	9
HUILA	8
CESAR	8
CASANARE	7
LA GUAJIRA	5
SUCRE	5
CALDAS	4
QUINDÍO	4
RISARALDA	3
ARAUCA	2
ATLÁNTICO	2
CHOCÓ	2
VICHADA	2
CAUCA	1
MAGDALENA	1
META	1
NARIÑO	1
TOTAL	225

INSTITUTO DE HIDROLOGÍA, METEOROLOGÍA Y ESTUDIOS AMBIENTALES - IDEAM
República de Colombia

ALERTAS EMITIDAS MUNICIPALMENTE POR INCENDIOS DE LA COBERTURA VEGETAL
15 DE FEBRERO DE 2024
Oficina del Servicio de Pronóstico y Alertas

Legenda

- Limite Departamental
- Hidrografía
- Limite Internacional

Alertas

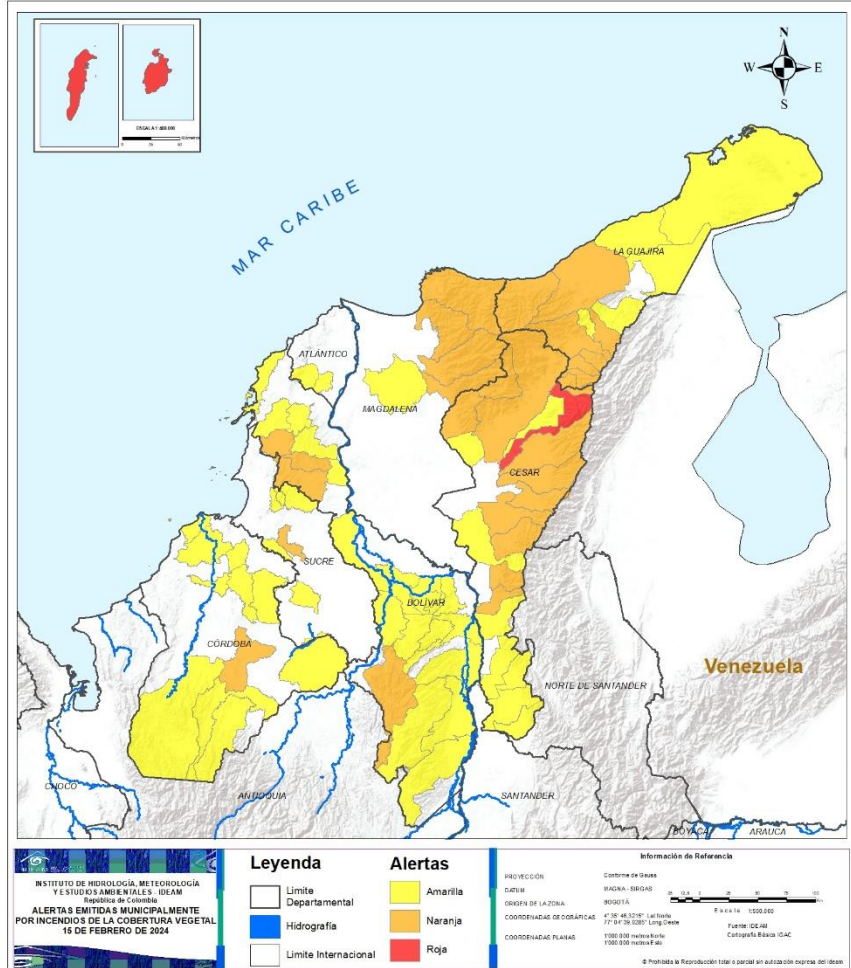
- Amarilla
- Naranja
- Roja

Información de Referencia

PROYECCIÓN: Conforme a Gauss
DATUM: WGS84 / SIRGAS
ORIGEN DE LAS LINEAS: 802074
COORDENADAS DE COORDENADAS: 4° 22' 43.22" Latitud
77° 24' 26.1225" Longitud
COORDENADAS PLANAS: 1000000 METROS
1000000 METROS
E S O N 1: 1000000
Fuente: IDEAM-2011
Cartografía Base: OGC
© Pronóstico y Alertas del IDEAM. Se permite su uso en cualquier medio.



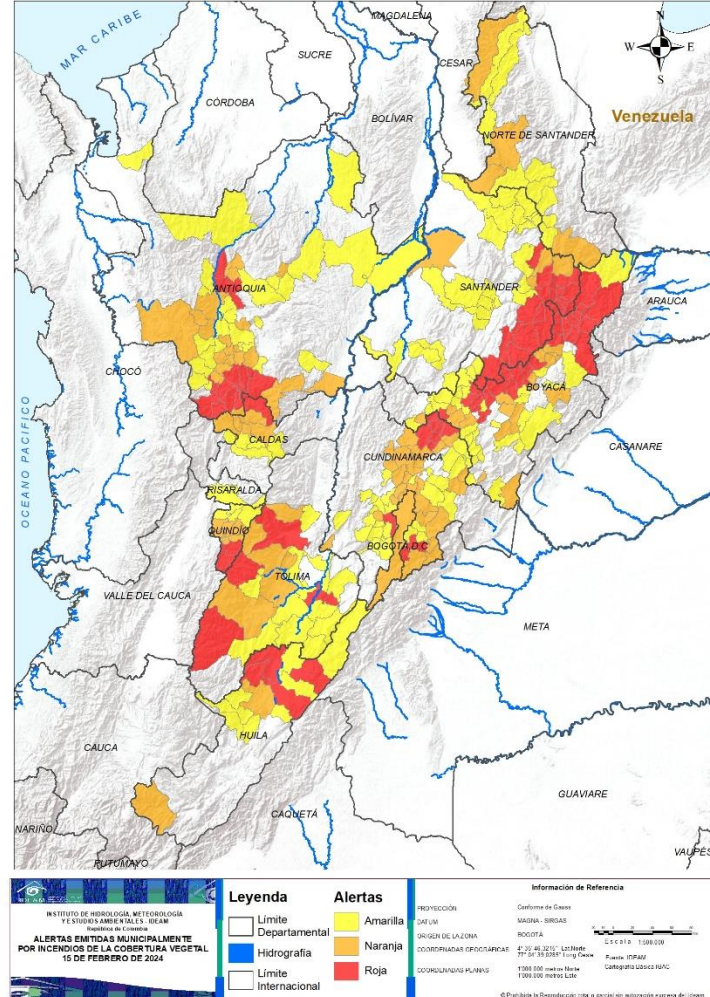
REGIÓN CARIBE



ALERTA	SITIOS PARA LOS CUALES SE GENERA LA ALERTA
	ARCHIPIÉLAGO DE SAN ANDRÉS, PROVIDENCIA Y SANTA CATALINA : Providencia, San Andrés. CESAR : La Paz.
	BOLÍVAR : El Carmen De Bolívar, María La Baja, Montecristo, San Jacinto. CESAR : Agustín Codazzi, Becerril, Chiriguaná, Curumaní, El Copey, La Jagua De Ibirico, Manaure Balcón Del Cesar, Pailitas, Pelaya, Pueblo Bello, Valledupar. CÓRDOBA : Planeta Rica. LA GUAJIRA : Dibulla, El Molino, Fonseca, La Jagua Del Pilar, Riohacha, San Juan Del Cesar, Urumita, Villanueva. MAGDALENA : Aracataca, Ciénaga, Fundación, Santa Marta. SUCRE : Corozal.
	ATLÁNTICO : Manatí, Repelón. BOLÍVAR : Achí, Altos Del Rosario, Arjona, Barranco De Loba, Cartagena De Indias, Magangué, Mahates, Morales, Norosí, Pinillos, Río Viejo, San Juan Nepomuceno, San Martín De Loba, San Pablo, Santa Rosa Del Sur, Simití, Tiquisio, Zambrano. CESAR : Aguachica, Bosconia, Chimichagua, La Gloria, Río De Oro, San Alberto, San Diego, San Martín. CÓRDOBA : Ayapel, Cereté, Chimá, Ciénaga De Oro, Lorica, Montelíbano, Puerto Libertador, Sahagún, San Bernardo Del Viento, Tierralta. LA GUAJIRA : Barrancas, Distracción, Maicao, Manaure, Uribia. MAGDALENA : Pivijay. SUCRE : Caimito, Chalán, Colosó, Ovejas, Sampués.



REGIÓN ANDINA



ALERTA

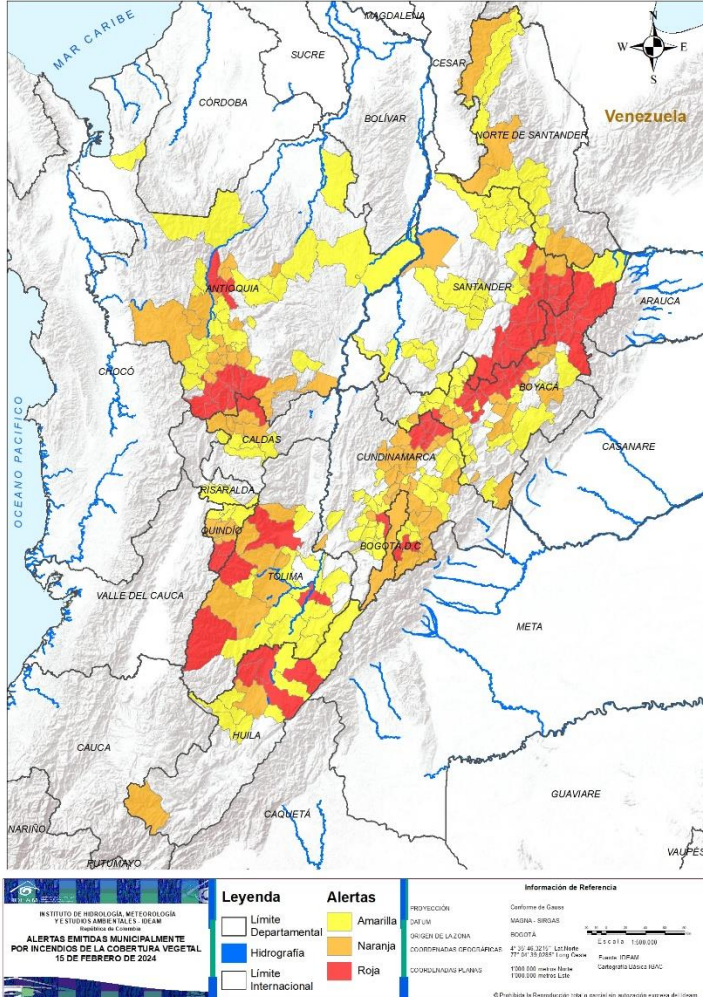
SITIOS PARA LOS CUALES SE GENERA LA ALERTA



ANTIOQUIA : Abejorral, Andes, Belmira, Fredonia, Jardín, Jericó, La Pintada, Liborina, Montebello, Pueblorrico, Sabanalarga, Santa Bárbara, Támesis, Valparaíso.
BOYACÁ : Arcabuco, Belén, Boavita, Cerinza, Chiscas, Chita, Chíquiza, Covarachía, Cómbita, Duitama, El Cocuy, El Espino, Guacamayas, Güicán De La Sierra, La Uvita, Paipa, Panqueba, San Mateo, San Miguel De Sema, Santa Rosa De Viterbo, Soatá, Sotaquirá, Susacón, Tipacoque, Villa De Leyva, Sora, Tunja.
CALDAS : Aguadas.
CUNDINAMARCA : Carmen De Carupa, Fosca, Fúquene, Guachetá, Simijaca, Soacha, Susa, Sutatausa, Une, Villa De San Diego De Ubaté.
HUILA : Aipe, Baraya, Neiva.
QUINDÍO : Génova, Pijao.
SANTANDER : Capitanejo, Carcasí, Charalá, Concepción, Coromoro, Encino, Enciso, Gámbita, Macaravita, Mogotes, Molagavita, Málaga, Onzaga, San Andrés, San Joaquín, San José De Miranda, San Miguel, Santa Bárbara.
TOLIMA : Ibagué, Rioblanco, Roncesvalles, Purificación.



ANTIOQUIA : Amagá, Angelópolis, Anzá, Bello, Caicedo, Caldas, Caramanta, Guadalupe, Heliconia, La Estrella, Olaya, Retiro, San Andrés De Cuerquía, San José De La Montaña, Santa Fé De Antioquia, Sonsón, Tarso, Titiribí, Urrao, Venecia.
BOGOTÁ, D.C. : Bogotá, D.C..
BOYACÁ : Buenavista, Floresta, Mongua, Nobsa, Paz De Río, Pesca, Rondón, Ráquira, Samacá, San Luis De Gaceno, Sativanorte, Sativasur, Tinjacá, Toca, Tuta, Tutazá, Almeida.
CALDAS : La Merced, Marmato, Pácora, Riosucio, Salamina, Supía.
CUNDINAMARCA : Quetame, Choachí, Chía, Cogua, Cota, Cucunubá, Funza, Fómeque, Gachetá, Guayabetal, Gutiérrez, La Calera, Lenguazaque, Manta, Pacho, San Antonio Del Tequendama, San Cayetano, Sopó, Subachoque, Supatá, Tabio, Tausa, Tenjo, Zipaquirá, Girardot.
HUILA : Palermo, San Agustín.
NORTE DE SANTANDER : Chitagá, El Carmen, La Esperanza, Ábrego.
QUINDÍO : Armenia, Buenavista, Calarcá, Córdoba, La Tebaida, Montenegro.
SANTANDER : Barrancabermeja, Cepitá, Cerrito, Guaca.
TOLIMA : Anzoátegui, Cajamarca, Chaparral, Ortega, Rovira, Valle De San Juan.



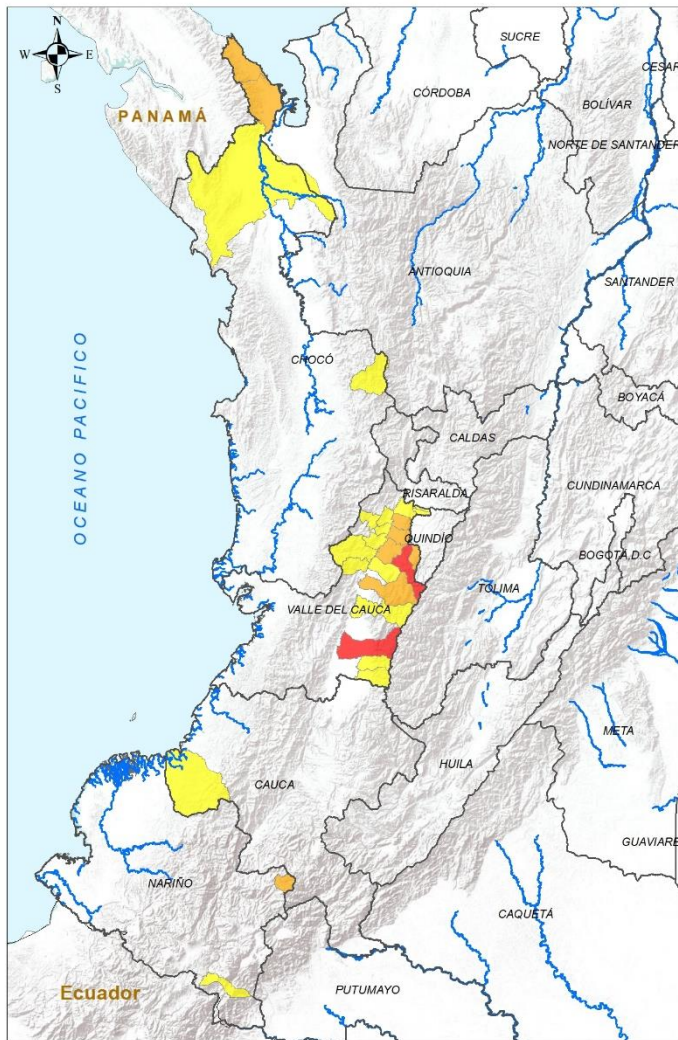
ALERTA SITIOS PARA LOS CUALES SE GENERA LA ALERTA



- ANTIOQUIA** : Amalfi, Apartadó, Armenia, Barbosa, Betulia, Buriticá, Carolina, Ciudad Bolívar, Concordia, Ebéjico, El Bagre, Envigado, Giraldo, Girardota, Gómez Plata, Hispania, Itagüí, Ituango, La Ceja, Medellín, Remedios, Sabaneta, Salgar, San Jerónimo, San Luis, Santa Rosa De Osos, Sopetrán, Yondó.
- BOYACÁ** : Aquitania, Betétiva, Caldas, Chiquinquirá, Chitaraque, Coper, Cubará, Firavitoba, Gachantivá, Guayatá, Gámeza, La Capilla, Moniquirá, Motavita, Nuevo Colón, Pachavita, Saboyá, San Eduardo, Santa María, Santa Sofía, Socotá, Sutamarchán, Sáchica, Tibasosa, Togüí, Tota, Turmequé, Ventaquemada, Viracachá, Zetaquirá, Úmbita.
- CALDAS** : Aranzazu, Filadelfia, Marulanda, Neira.
- CUNDINAMARCA** : Anolaima, Bojacá, Cajicá, Chipaque, Chocontá, Cáqueza, El Colegio, Fusagasugá, Gachancipá, Granada, Guasca, Guatavita, Jerusalén, Junín, Machetá, Madrid, Mosquera, Pasca, San Francisco, Sibaté, Silvania, Tena, Tibрита, Ubaque, Villapinzón, Viotá, Zipacón.
- HUILA** : Colombia, Rivera, Santa María, Tello, Teruel, Villavieja, Yaguará, Íquira.
- NORTE DE SANTANDER** : Arboledas, Convención, Cucutilla, Cáchira, Mutiscua, Ocaña, Salazar, Silos, Teorama.
- QUINDÍO** : Circasia, Filandia, Quimbaya, Salento.
- RISARALDA** : Dosquebradas, Pereira, Quinchía.
- SANTANDER** : Aratocha, Bolívar, Cabrera, California, Charta, Chima, Curití, El Carmen De Chucurí, El Peñón, El Playón, Galán, Hato, Lebrija, Matanza, Palmar, Piedecuesta, Puente Nacional, Rionegro, Simacota, Suratá, Vetas.
- TOLIMA** : Alpujarra, Alvarado, Ataco, Coyaima, Cunday, Dolores, Espinal, Natagaima, Prado, Saldaña, San Antonio, San Luis, Suárez.



REGIÓN PACÍFICO



INSTITUTO DE HIDROLOGÍA, METEOROLOGÍA Y ESTUDIOS AMBIENTALES - IDEAM
República de Colombia
ALERTAS EMITIDAS MUNICIPALMENTE POR INCENDIOS DE LA COBERTURA VEGETAL
14 DE FEBRERO DE 2024

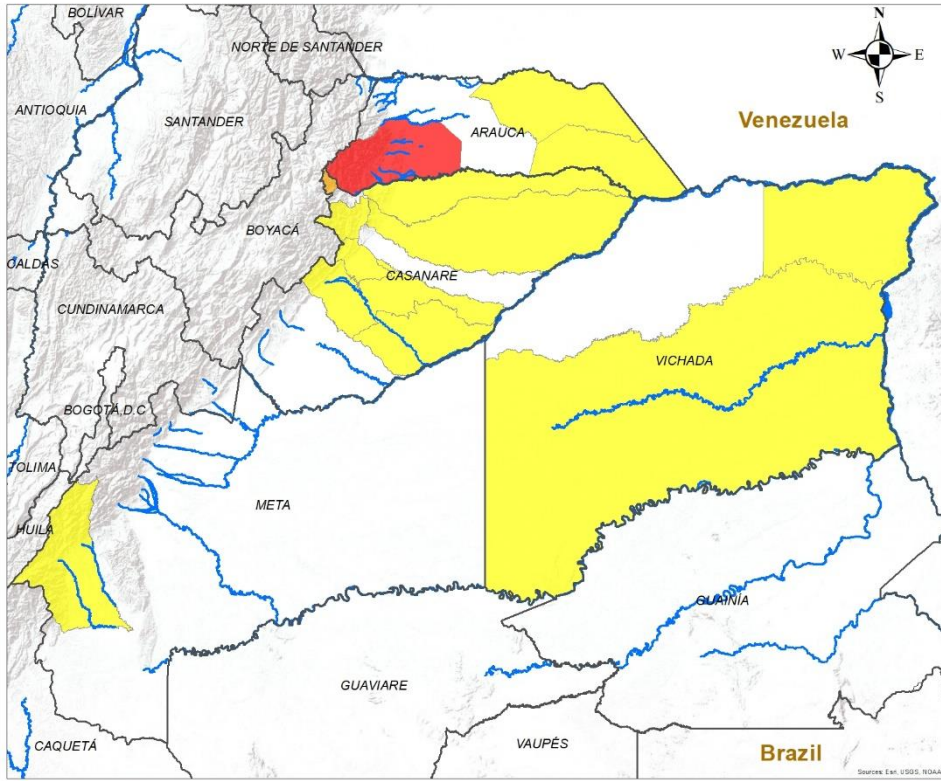
Leyenda		Alertas		Información de Referencia	
	Límite Departamental		Amarilla	PROYECCIÓN	Cilindrico de Gauss
	Hidrografía		Naranja	DATUM	MAGNA - SIRGAS
	Límite Internacional		Roja	ORIGEN DE LA ZONA	BOGOTÁ
				COORDENADAS GEOGRÁFICAS	12° 59' 46,3201" LATITUD 77° 34' 38,6287" LONGITUD
				COORDENADAS PLANAS	1700 000 metros Norte 1700 000 metros Este
					Escala: 1:500.000 Fuente: IDEAM Cartografía: IDEAM/IGAC

© Se prohíbe la reproducción total o parcial sin autorización expresa del IDEAM

ALERTA	SITIOS PARA LOS CUALES SE GENERA LA ALERTA
	VALLE DEL CAUCA : Palmira, Sevilla.
	CHOCÓ : Acandí, Unguía. NARIÑO : La Cruz. VALLE DEL CAUCA : Caicedonia, La Victoria, Obando, Tuluá, Zarzal.
	CAUCA : Guapi. CHOCÓ : El Carmen De Atrato, Riosucio. NARIÑO : Potosí. VALLE DEL CAUCA : Alcalá, Bolívar, Bugalagrande, Cartago, Florida, Guadalajara De Buga, La Unión, Pradera, Roldanillo, Toro, Trujillo, Ulloa, Versailles.



REGIÓN ORINOQUÍA



ALERTA	SITIOS PARA LOS CUALES SE GENERA LA ALERTA
	ARAUCA : Tame.
	CASANARE : La Salina.
	ARAUCA : Arauca, Cravo Norte. CASANARE : Hato Corozal, Nunchía, Orocué, Paz De Ariporo, San Luis De Palenque, Támara, Yopal. META : Uribe. VICHADA : Cumaribo, Puerto Carreño.

LEYENDA

- Hidrografía
- Límite Departamental
- Límite Internacional

Alertas

- Amarilla
- Naranja
- Roja

Información de Referencia

PROYECCIÓN: Conforme de Gauss
 DATUM: MAGNA - SRGAS
 ORIGEN DE LA ZONA: BOGOTÁ
 COORDENADAS GEOGRÁFICAS: 4° 35' 46.3215" Lat.Norte, 77° 04' 35.6285" Long.Oeste
 COORDENADAS PLANAS: 1'000.000 metros Norte, 1'000.000 metros Este

Escala: 1:500.000
 Fuente: IDEAM
 Cartografía Básica IGAC

© Prohíbe la Reproducción total o parcial sin autorización expresa del Ideam



REGIÓN AMAZONIA



**CONDICIONES
NORMALES**

<p>INSTITUTO DE HIDROLOGIA, METEOROLOGIA Y ESTUDIOS AMBIENTALES - IDEAM República de Colombia ALERTAS EMITIDAS MUNICIPALMENTE POR INCENDIOS DE LA COBERTURA VEGETAL 15 DE FEBRERO DE 2024</p>	<p>Leyenda</p> <ul style="list-style-type: none"> ■ Hidrografía Límite Departamental Límite Internacional 	<p>Alertas</p> <ul style="list-style-type: none"> Amarilla Naranja Roja 	<p>Información de Referencia</p> <table border="0"> <tr> <td>PROYECCION</td> <td>Conforme de Gauss</td> <td rowspan="2"></td> </tr> <tr> <td>DATUM</td> <td>MAGNA - SIRGAS</td> </tr> <tr> <td>ORIGEN DE LA ZONA</td> <td>BOGOTÁ</td> <td>Escala 1:500.000</td> </tr> <tr> <td>COORDENADAS GEOGRÁFICAS</td> <td>4° 35' 45.3216" Lat. Norte 77° 04' 35.0285" Long. Oeste</td> <td>Fuente: IDEAM</td> </tr> <tr> <td>COORDENADAS PLANAS</td> <td>1000.000 metros Norte 1000.000 metros Este</td> <td>Cartografía Básica IGAC</td> </tr> </table> <p><small>© Prohibida la Reproducción total o parcial sin autorización expresa del Ideam</small></p>	PROYECCION	Conforme de Gauss		DATUM	MAGNA - SIRGAS	ORIGEN DE LA ZONA	BOGOTÁ	Escala 1:500.000	COORDENADAS GEOGRÁFICAS	4° 35' 45.3216" Lat. Norte 77° 04' 35.0285" Long. Oeste	Fuente: IDEAM	COORDENADAS PLANAS	1000.000 metros Norte 1000.000 metros Este	Cartografía Básica IGAC
	PROYECCION	Conforme de Gauss															
DATUM	MAGNA - SIRGAS																
ORIGEN DE LA ZONA	BOGOTÁ	Escala 1:500.000															
COORDENADAS GEOGRÁFICAS	4° 35' 45.3216" Lat. Norte 77° 04' 35.0285" Long. Oeste	Fuente: IDEAM															
COORDENADAS PLANAS	1000.000 metros Norte 1000.000 metros Este	Cartografía Básica IGAC															



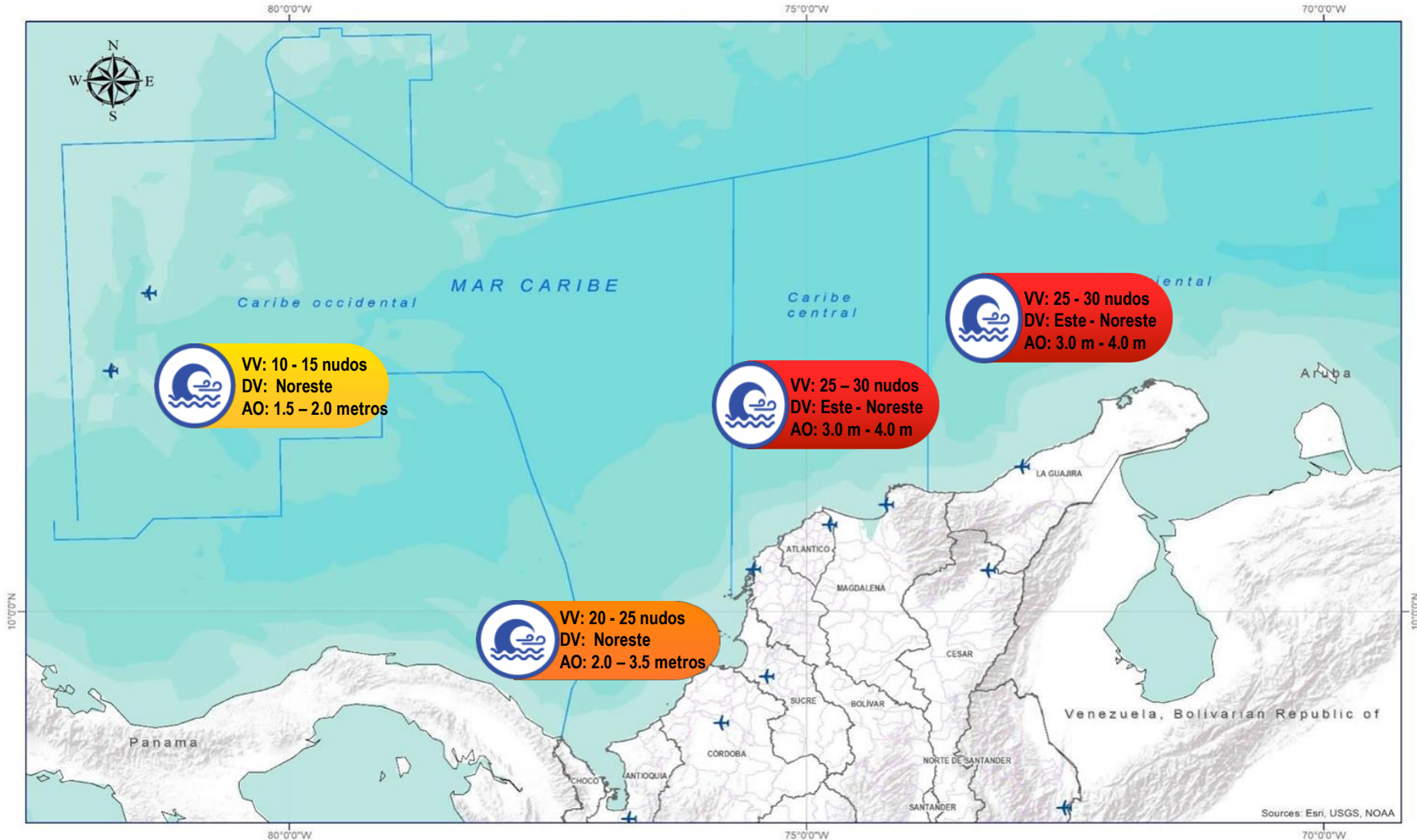
DEFINICIONES Y RECOMENDACIONES



DEFINICIONES	RECOMENDACIONES
<p>Amenaza: Peligro latente de que un evento físico de origen natural, o causado, o inducido por la acción humana de manera accidental, se presente con una severidad suficiente para causar pérdida de vidas, lesiones u otros impactos en la salud, así como también daños y pérdidas en los bienes, la infraestructura, los medios de sustento, la prestación de servicios y los recursos ambientales (Ley 1523 de 2012).</p> <p>Conato (Incendio): Fuego de origen natural o antrópico que afecta o destruye una extensión inferior a 5.000 m², de cualquier tipo de cobertura vegetal, ya sea en zona urbana o rural.</p> <p>Incendio de la cobertura vegetal: Fuego sobre la cobertura vegetal de origen natural o antrópico que se propaga sin control, que causa perturbaciones ecológicas afectando o destruyendo una extensión superior a 5.000 m², ya sea en zona urbana o rural, que responde al tipo de vegetación, cantidad de combustible, oxígeno, condiciones meteorológicas, topografía, actividades humanas, entre otras.</p> <p>Incendio forestal: Un incendio forestal es un "fuego que, cualquiera sea su origen, se propaga sin control en terrenos rurales a través de vegetación leñosa, arbustiva o herbácea, ya sea viva o muerta". Es decir, no solo se queman los árboles, sino que se destruye todo un ecosistema de especies vegetales silvestres y también animales que habitan en estos terrenos. (Conaf, 2019)</p>	<p>A la comunidad en general, a los turistas y caminantes apagar debidamente las fogatas y no dejar residuos tipo vidrio que sirvan como elementos concentradores de la radiación solar e igualmente reportar a las autoridades en caso de ocurrencia de incendios.</p> <p>A los consejos departamentales y municipales, las autoridades ambientales regionales y locales, mantener activos los planes de prevención y atención de incendios con el fin de evitar la ocurrencia y propagación de los mismos especialmente en áreas de reserva forestal y del Sistema Nacional de Parques Nacionales Naturales.</p> <p>A los sistemas regionales y locales de bomberos disponer de los elementos necesarios para la atención oportuna de eventos de incendio de la cobertura vegetal</p>



Actualización: 15 de febrero de 2024 | 06:00 HLC



Abreviaturas

- VV** - Velocidad del viento máxima probable.
- DV** - Dirección predominante del viento.
- AO** - Altura significativa de la ola.

Convenciones



Tiempo Lluvioso

Probabilidad de lluvias moderadas a fuertes, en algunos casos con posibilidad de tormentas eléctricas y rachas de viento.

Sugerencia o recomendación

A las embarcaciones de poco calado, consultar con las Capitanías de puerto antes de zarpar en zonas de inminente tempestad.

A los bañistas y habitantes costeros, estar atentos a la evolución de las condiciones meteorológicas y a los avisos de las autoridades locales.



Viento y oleaje

Velocidad del viento y altura del oleaje con valores por encima de lo normal para la época.

Sugerencia o recomendación

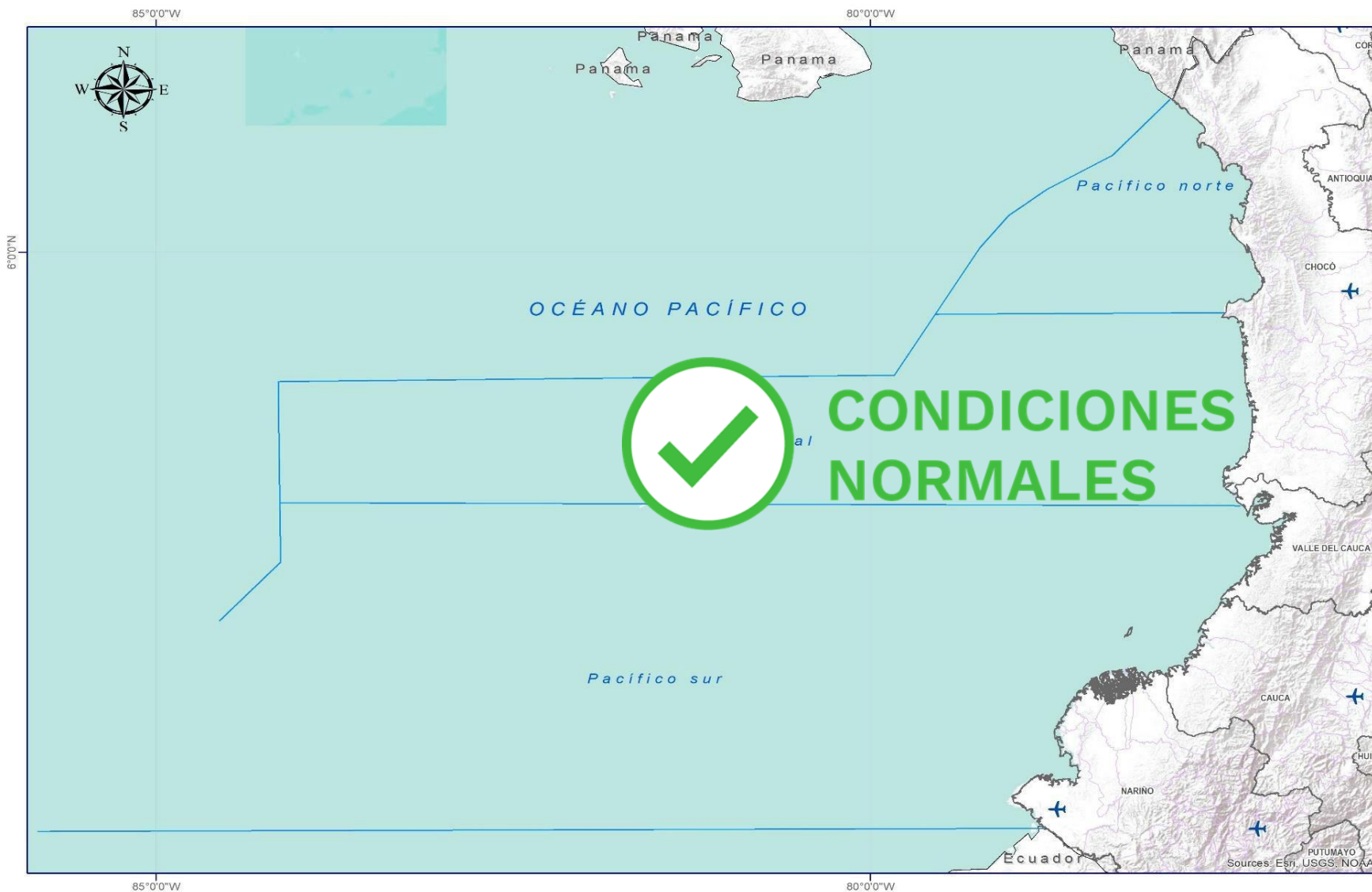
A los bañistas y habitantes costeros, estar atentos a la evolución del fenómeno y a las indicaciones de las autoridades locales.

A las embarcaciones de poco calado, consultar con las Capitanías de puerto antes de zarpar.

* La altura significativa de la ola, representa la media del tercio más alto de las olas, por lo cual la altura máxima posible puede ser incluso superior al doble de este valor.



Actualización: 15 de febrero de 2024 | 06:00 HLC



Abreviaturas

- VV** – Velocidad del viento máxima probable.
- DV** – Dirección predominante del viento.
- AO** – Altura significativa de la ola.

Convenciones



Tiempo Lluvioso

Probabilidad de lluvias moderadas a fuertes, en algunos casos con posibilidad de tormentas eléctricas y rachas de viento.

Sugerencia o recomendación

A las embarcaciones de poco calado, consultar con las Capitanías de puerto antes de zarpar en zonas de inminente tempestad.

A los bañistas y habitantes costeros, estar atentos a la evolución de las condiciones meteorológicas y a los avisos de las autoridades locales.



Viento y oleaje

Velocidad del viento y altura del oleaje con valores por encima de lo normal para la época.

Sugerencia o recomendación

A los bañistas y habitantes costeros, estar atentos a la evolución del fenómeno y a las indicaciones de las autoridades locales.

A las embarcaciones de poco calado, consultar con las Capitanías de puerto antes de zarpar.

* La altura significativa de la ola, representa la media del tercio más alto de las olas, por lo cual la altura máxima posible puede ser incluso superior al doble de este valor.

INFORME TÉCNICO DIARIO

Ghisliane Echeverry Prieto | Directora General
Ingrid Tatiana Sierra Giraldo | Jefe Oficina del Servicio de Pronóstico y Alertas

Elaboró:

Alexander Martínez – Cristian Arango, (Meteorología).

Alexander Villamizar, (Hidrología).

Sergio Ruiz – Yira Fonseca, (Deslizamientos de Tierra).

Luis Alejandro Vanegas, (Incendios de la Cobertura Vegetal).

Jhon Bermúdez, (Datos Hidrometeorológicos)

Ever Salazar, (Coordinador Alertas Hidrometeorológicas y Ambientales)

OFICINA DEL SERVICIO DE PRONÓSTICO Y ALERTAS

<http://www.ideam.gov.co>

Correos electrónicos: servicio@ideam.gov.co, alertas@ideam.gov.co

Calle 25D N° 96B - 70, piso 3. Bogotá, D.C.

Teléfono: 3075625 ext. 1334 -1336.

VISITA NUESTRAS REDES SOCIALES



InstitutoIDEAM



@IDEAMColombia



IdeamColombia



Ideam.Instituto